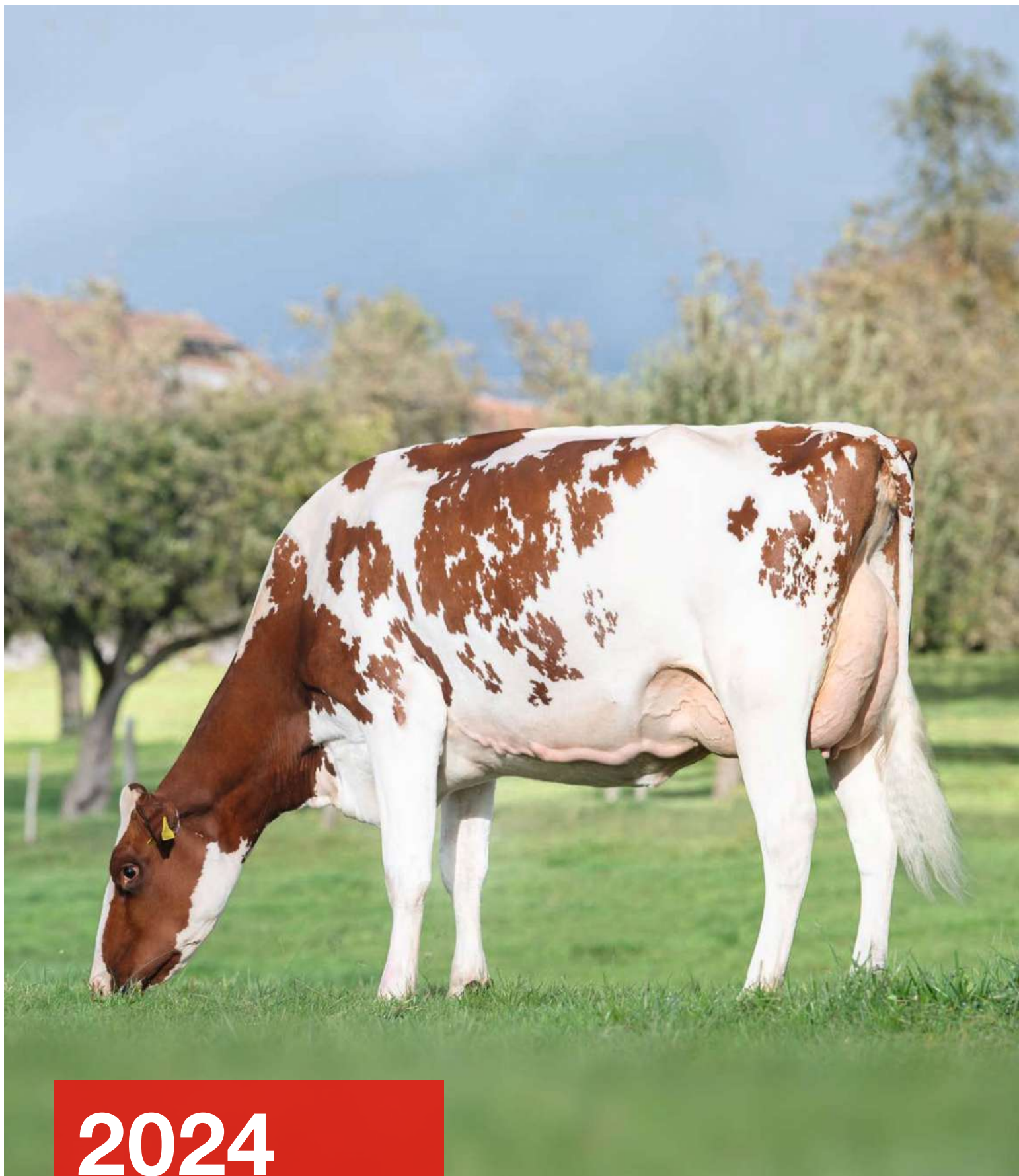


swissherdbook **statistics**



2024



Impressum

Herausgeber

Jahresstatistik 2024: Eigenbeilage zu „swissherdbook bulletin“ Nr. 2.25
Genossenschaft swissherdbook Zollikofen
Schützenstrasse 10, 3052 Zollikofen
T +41 31 910 61 11
www.swissherdbook.ch, info@swissherdbook.ch
März 2025

Produktion

merkur medien ag, 4900 Langenthal

Titelbild

KoCH Agent SALOME CH 120.1576.4936.4 RH
Z/E: Koch Bruno, Geuensee
Bild: Celine Oswald

Inhalt

Herdebuch 2024

- 4 Herdebuchzahlen und Mitgliederbestand
- 4 Herdebuchzahlen nach Rassen und Kantonen

Milchkontrolljahr 2024

Höchste Leistungen nach Milch kg

- 5 Laktation 1
- 6 Laktation 2
- 7 Laktation 3 und folgende
- 9 Höchste Lebensleistungen
- 10 Höchste Lebenstagsleistungen

Höchste Betriebsdurchschnitte

- 11 Die höchsten Durchschnitte nach Rassen

Kühe ab 100'000 kg Lebensleistung

- 13 Kühe mit 100'000 kg
- 20 Simmental-Kühe mit 120'000 kg
- 20 Swiss Fleckvieh-Kühe mit 140'000 kg
- 20 Holstein-Kühe mit 150'000 kg

Lineare Beschreibung und Einstufung

- 21 Laktation 1
- 22 Laktation 2
- 24 Laktation 3 und folgende

Multiple EX

- 28 Holstein
- 29 Swiss Fleckvieh
- 31 Simmental
- 31 Montbéliarde

3 Generationen oder mehr EX

- 32 Holstein, Swiss Fleckvieh, Simmental

Stiere und Nachkommen

- 33 Am meisten eingesetzte Stiere
- 34 Am meisten weibliche Nachkommen

WICHTIGSTE ZAHLEN

Herdebuch- und Mitgliederbestand

	Stand 30.11.2024	Veränderung zum Vorjahr
Viehzuchtgenossenschaften und -vereine	509	-15
Einzelmitglieder	1'064	47
aktive Zuchtbetriebe	8'114	-196
männliche Herdebuchtiere	1'184	22
weibliche Herdebuchtiere	228'225	-2'410
Simmental (SI)	21'942	-708
Montbéliarde (MO)	11'358	41
Swiss Fleckvieh (SF)	64'500	-1'463
Red Holstein (RH)	69'887	-1'979
Holstein (HO)	58'503	1'733
Normande (NO)	1'084	-31
Wasserbüffel (BF)	566	16
Pinzgauer (PZ)	101	0
Evolène (EV)	284	-19

HERDEBUCHBESTAND 2024

Nach Rassen und Kantonen

Kanton										Total	Männliche	Weiblich
	SI	MO	SF	RH	HO	NO	BF	PZ	EV		HB-Tiere	Diff. Vorjahr
AG	92	163	1'698	2'950	3'393	13	46	24	17	8'396	10	-149
AI	1	1	48	74	75	0	0	0	3	202	0	-41
AR	3	30	135	159	111	0	0	0	0	438	0	27
BE	16'278	1'001	31'143	20'663	17'443	341	44	15	96	87'024	652	-1'313
BL	195	5	1'118	1'606	1'335	12	0	0	1	4'272	13	-104
BS	0	0	9	4	2	15	0	0	0	30	0	-9
FR	1'000	789	6'843	12'823	6'385	121	0	1	6	27'968	229	-5
GE	34	0	83	82	90	0	20	0	0	309	0	-9
GL	7	0	47	86	148	1	0	0	16	305	0	94
GR	17	27	77	152	361	4	0	22	11	671	1	-55
JU	101	1'555	1'232	3'236	3'265	84	0	1	0	9'474	25	-4
LU	764	147	5'614	5'026	4'391	90	32	1	13	16'078	25	185
NE	344	1'840	2'334	3'881	3'062	99	79	0	0	11'639	52	-274
NW	26	13	76	14	22	0	0	0	0	151	2	-13
OW	27	0	180	81	58	0	0	10	0	356	1	-1
SG	55	59	1'422	2'367	2'692	30	170	10	15	6'820	4	-69
SH	1	65	299	686	322	3	0	0	0	1'376	1	-18
SO	301	93	2'205	2'433	2'774	33	0	1	15	7'855	25	-161
SZ	37	0	153	219	184	4	22	0	2	621	1	5
TG	56	133	1'189	2'756	3'108	10	27	2	2	7'283	4	-116
TI	0	2	33	45	86	0	0	0	0	166	2	-54
UR	2	0	25	24	41	0	0	0	6	98	0	1
VD	1'686	5'279	5'759	6'580	4'244	197	37	0	6	23'788	108	-309
VS	700	116	1'167	506	495	11	0	4	55	3'054	22	114
ZG	5	6	128	103	201	1	37	0	0	481	0	6
ZH	209	34	1'434	3'204	3'987	15	52	9	20	8'964	7	-132
FL	1	0	49	127	228	0	0	1	0	406	0	-6
Total	21'942	11'358	64'500	69'887	58'503	1'084	566	101	284	228'225	1'184	-2'410

Stichtag 30. November 2024

Milchleistungen (MLP)

LAKTATION 1

Höchste Leistungen nach Milch kg

Holstein								Kühe mit Abschluss 01.01.2024 – 31.12.2024
Name	TVD-Nummer	RC	KA	Milch kg	Fett+Eiweiss kg	Fett %	Eiweiss %	Besitzer
Burghof Duke ERSI	CH 120.1619.6510.8	HO	2.01	15'747	967	3.19	2.95	Burghof, Röschenz
Mastro GRACE	CH 120.1615.8712.6	HO	2.01	14'846	983	3.57	3.05	Mosimann Daniel, Solothurn
Brantley 093 UBERTA	CH 120.1562.2835.5	HO	1.11	14'733	1'058	4.13	3.05	Tobler Adrian, Oberhofen TG
Nord-Ouest Dawson MINNOW	CH 120.1581.4376.2	HO	2.01	14'707	979	3.72	2.94	BG Joray + Pfister, Pleigne
Chief CALIFORNIA	CH 120.1644.3892.0	HO	2.02	14'490	913	3.40	2.91	Schüpbach Andreas, Dachsen
Duke DOUCEUR	CH 120.1483.7441.1	RF	2.07	14'464	1'017	3.92	3.11	Barben Thierry, La Chaux-de-Fonds
Applejax 116 LUNA	CH 120.1634.0163.5	HO	2.00	14'371	991	3.56	3.34	Tobler Adrian, Oberhofen TG
Brook BIBIANE	CH 120.1618.3855.6	HO	2.04	14'355	1'092	4.05	3.56	Wasem Bernhard, Wattenwil
Sunlight BITTA	CH 120.1548.7868.2	HO	2.04	14'333	1'033	4.03	3.17	Fasel Christian, St. Antoni
Nord-Ouest Rocketfire PATTY	CH 120.1581.4400.4	HO	2.00	14'210	1'019	3.94	3.23	BG Joray + Pfister, Pleigne
Schübi Farm's Addison CALIFORNIA	CH 120.1492.6482.7	RF	2.06	14'190	1'049	3.96	3.43	Schüpbach K. + V.+ P., Röthenbach i. E.
Spuhlers Ronald SCHOGGI	CH 120.1520.6188.8	RF	3.00	14'026	840	2.84	3.14	Spuhler Fred, Wislikofen
Fabulous SONJA	CH 120.1526.5791.3	HO	2.08	13'994	907	3.50	2.98	Indermauer Jérôme, Schweizersholz
Josuper 084 ULISA	CH 120.1562.2826.3	HO	2.00	13'891	915	3.37	3.22	Tobler Adrian, Oberhofen TG
Duke AURI	CH 120.1658.8416.0	HO	2.00	13'857	925	3.54	3.14	Dürrenmatt Markus, Muri AG

Swiss Fleckvieh

Name	TVD-Nummer	RC	KA	Milch kg	Fett+Eiweiss kg	Fett %	Eiweiss %	Besitzer
	CH 120.1452.1303.4	SF	2.05	14'154	867	3.12	3.01	Gysel Peter + Barbara, Wilchingen
STEFANIE	CH 120.1555.5595.7	SF	2.04	12'484	814	3.73	2.79	Blaser Paul, Herdern
Red-Frohofer Ronaldo MAERI P	CH 120.1554.4091.8	SF	2.05	11'313	770	3.60	3.21	Frohofer Martin, Russikon
Behrami BIOLA	CH 120.1616.6066.9	SF	2.02	11'292	869	4.26	3.44	Gysel Peter + Barbara, Wilchingen
Macintosh DONAU	CH 120.1488.5471.5	SF	2.06	10'982	705	3.42	3.00	Zürcher Kurt, Dürrenroth
Swingman SAMBRA	CH 120.1656.6236.2	SF	2.02	10'872	743	3.62	3.21	Näf Thomas, Buttwil
Amando BEA	CH 120.1616.6058.4	SF	2.03	10'789	764	3.60	3.49	Gysel Peter + Barbara, Wilchingen
Boeing BIANCA	CH 120.1663.7361.8	SF	2.01	10'670	863	4.59	3.50	Tschanz Peter + Simon, Kirchlindach
Jackpot VANDA P	CH 120.1606.4842.2	SF	2.02	10'623	704	3.50	3.13	Eichhof, Bassersdorf
Harley BLUEEMLI	CH 120.1484.8101.0	SF	2.09	10'468	684	3.37	3.16	Rickli-Gygax Res + Monika, Bleienbach

Simmental

Name	TVD-Nummer	RC	KA	Milch kg	Fett+Eiweiss kg	Fett %	Eiweiss %	Besitzer
Aron DESIRE	CH 120.1553.4023.2	70	2.04	9'726	705	3.96	3.29	Allemann Marcel, Wangen an der Aare
Epinal BILO	DE 667610624.5	70	2.07	9'603	679	3.86	3.21	Wolf Christian, Spiez
Menk GERDA	CH 120.1571.9124.5	60	2.10	9'489	633	3.43	3.25	Maurer Hans, Wichtrach
Mont-Blanc SORAJA	CH 120.1532.9203.8	60	3.03	8'918	621	3.68	3.29	Oesch Ueli, Schwarzenegg
Christen Colin CAROTTE	CH 120.1614.0022.7	60	2.04	8'746	675	4.48	3.24	Christen Gilbert + Steve, Cheseaux-Noréaz
Arno Hpf ENKA	CH 120.1606.0001.7	70	2.01	8'733	634	4.04	3.22	Allemann Marcel, Wangen an der Aare
Tur-Bach Bojan FELIA	CH 120.1532.6067.9	60	3.00	8'546	612	3.58	3.58	Bach Ueli, Turbach
Chlaus JOY	CH 120.1588.8746.8	60	2.04	8'461	571	3.39	3.36	Stucki-Jenni Walter + Brigitte, Niederhünigen
Vollkommen LETINA P	CH 120.1539.7490.3	70	2.04	8'299	606	3.65	3.65	Risse Anaël, Pont-la-Ville
Brisago VERA	CH 120.1493.5992.9	60	3.02	8'123	585	3.72	3.48	Roggli Andreas, Milken

Montbéliarde

Name	TVD-Nummer	RC	KA	Milch kg	Fett+Eiweiss kg	Fett %	Eiweiss %	Besitzer
Osgor Jb RAFFINEE OSG	CH 120.1605.8434.8	MO	2.04	11'715	839	3.69	3.47	Frères Stegmann, Boncourt
Nespoir Jb SCHIPPIE NES	CH 120.1605.8451.5	MO	2.07	10'945	835	3.82	3.81	Frères Stegmann, Boncourt
Orenzo Jb ORENZIE	CH 120.1568.1935.5	MO	2.04	10'784	810	3.90	3.61	Grin Cédric, Belmont-Yverdon
Jumper Jb SARDINE JUMP	CH 120.1605.8452.2	MO	2.08	10'742	749	3.24	3.73	Frères Stegmann, Boncourt
Orenzo Jb SORBONNE ORE	CH 120.1605.8469.0	MO	2.03	10'701	765	3.54	3.61	Frères Stegmann, Boncourt

Normande, Evolène, Wasserbüffel, Pinzgauer

Name	TVD-Nummer	RC	KA	Milch kg	Fett+Eiweiss kg	Fett %	Eiweiss %	Besitzer
Hautdescréts Nostradam SIDEKA	CH 120.1588.1208.8	NO	2.03	10'186	833	4.57	3.60	Ganguin Nicolas + Christine, Eschert
Noah STEPHANIE	CH 120.1434.4743.1	PZ	3.04	5'389	407	4.25	3.30	Bühler Josef, Steinhuserberg
POCAHONTAS	CH 120.1421.3915.3	EV	4.11	3'479	263	3.79	3.77	Teuscher Michael, Latterbach
Bueffelfarm Zuchero WAIKIKI	CH 120.1516.3350.5	BF	3.00	3'440	364	6.37	4.22	Eisenegger Philipp, Gossau SG

LAKTATION 2

Höchste Leistungen nach Milch kg

Holstein

Kühe mit Abschluss 01.01.2024 – 31.12.2024

Name	TVD-Nummer	RC	KA	Milch kg	Fett+Eiweiss kg	Fett %	Eiweiss %	Besitzer
Nord-Ouest Josuper DERBORANCE	CH 120.1411.3552.1	HO	3.08	17'811	1'310	4.09	3.27	BG Joray + Pfister, Pleigne
Colonel TONIA	CH 120.1474.8923.9	HO	4.04	17'407	1'198	3.81	3.07	Bigler Willy, Bévillard
Wyss Lautrust SIRA	CH 120.1503.5393.0	HO	3.07	16'874	1'145	3.48	3.30	Gygax Urs + Bernhard, Oschwand
Double yoU-B Amulet BALISA	CH 120.1451.4942.5	HO	3.03	16'733	1'076	3.48	2.95	BG Balsiger + Dummermuth, Greng
Noël Hawai ELOWAI	CH 120.1512.2862.6	HO	3.02	16'401	1'193	3.98	3.30	Ruch-Baumann, Mauren TG
Topsy 057 EDELWEIS	CH 120.1562.2799.0	RF	3.03	16'323	1'109	3.48	3.31	Tobler Adrian, Oberhofen TG
Silver 036 CELLI	CH 120.1449.1741.4	HO	3.03	16'268	1'161	3.66	3.48	Tobler Adrian, Oberhofen TG
Supreme FIJI	CH 120.1530.5796.5	HO	3.08	16'225	1'270	4.25	3.57	Mosimann Daniel, Solothurn
Nord-Ouest Jedi TAIGA	CH 120.1411.3554.5	HO	3.06	16'147	1'089	3.39	3.35	BG Joray + Pfister, Pleigne
Hang-Time MAUREEN	CH 120.1550.1144.6	HO	3.04	16'099	1'128	3.97	3.04	Menoud Bernard, Môtiers NE
swissgen Simplicity ILAYDA SG P	CH 120.1498.0555.6	RF	3.07	16'085	1'087	3.90	2.85	Gerber Thomas, Dagmersellen
Pappelhof Nolwen BALU	CH 120.1476.0250.8	HO	3.04	16'072	1'011	3.31	2.98	Ruch-Baumann, Mauren TG
Zingre-Thomi Power FIRST-FLOWER	CH 120.1528.2044.7	RH	2.11	16'068	1'293	4.71	3.34	Menoud Bernard, Môtiers NE
Egger's Holst Rambo IMPERIA	CH 120.1453.8549.6	HO	4.02	16'007	1'011	3.23	3.09	Ebneter Michael, Lömmenschwil
KALUGA	CH 120.1400.2232.7	RF	3.10	15'971	1'181	4.07	3.32	Waeber Thomas, Gurmels

Swiss Fleckvieh

Name	TVD-Nummer	RC	KA	Milch kg	Fett+Eiweiss kg	Fett %	Eiweiss %	Besitzer
Silvan SORAYA	CH 120.1383.6975.5	SF	5.02	15'430	900	3.21	2.62	Wattinger Hansulrich, Altnau
Sunny CHANEL	CH 120.1493.2280.0	SF	3.08	14'224	977	3.85	3.02	Näf Rik + Sven, Bülach
Laptop LOTTI P	CH 120.1505.6644.6	SF	3.10	12'916	832	3.00	3.44	Hugelshofer André, Hattenhausen
Dreamson RITA	CH 120.1453.3434.0	SF	4.01	12'550	804	3.12	3.29	Räss Andreas, Andwil SG
Red Impulse 46 MAMBA	CH 120.1441.9006.0	SF	3.09	12'452	845	3.91	2.88	BG Wanner, Steckborn
Lucky PEPITA P	CH 120.1579.0442.5	SF	3.04	12'424	818	2.99	3.59	Bigler Willy, Bévillard
Studema's Odyssey RICOLA	CH 120.1548.0099.7	SF	3.03	12'406	877	3.69	3.38	Staudenmann Ueli, Sangernboden
Airolu ADENA	CH 120.1534.9280.3	SF	3.04	12'236	902	4.09	3.28	Marfurt-Nick Josef, Bürön
F.F.desPrinces Stern MARLIS	CH 120.1367.0507.4	SF	3.04	12'212	844	3.79	3.12	Frohofer Martin, Russikon
Rager MARLENE	CH 120.1480.8489.1	SF	3.09	12'154	838	3.88	3.02	Stettler-Hübscher Fritz, Frauenfeld

Simmental

Name	TVD-Nummer	RC	KA	Milch kg	Fett+Eiweiss kg	Fett %	Eiweiss %	Besitzer
Aron NEILA	CH 120.1553.4012.6	70	3.04	11'364	838	4.11	3.26	Allemann Marcel, Wangen an der Aare
Walchsee VALERIE	AT 467027669.5	70	4.01	11'248	891	4.28	3.65	Moser Christian, Amsoldingen
Nabucco LUNE	CH 120.1462.8082.0	70	4.00	10'610	750	3.93	3.14	Risse Anaël, Pont-la-Ville
Pinson LORIE	CH 120.1539.7468.2	70	3.05	10'282	672	3.61	2.93	Risse Anaël, Pont-la-Ville
Iveco HANNA P	CH 120.1517.8214.2	70	3.07	10'244	815	4.17	3.79	Hofer Christian, Aefligen
Aron VIVIEN	CH 120.1553.3982.3	70	3.02	10'231	791	4.06	3.68	Allemann Marcel, Wangen an der Aare
Aron NICOL	CH 120.1498.9607.3	70	3.06	10'195	733	3.85	3.33	Allemann Marcel, Wangen an der Aare

Name	TVD-Nummer	RC	KA	Milch kg	Fett+Eiweiss kg	Fett %	Eiweiss %	Besitzer
THIOLER	CH 120.1476.6675.3	70	3.08	10'140	712	3.62	3.40	Pasquier Myriam + Frédéric, La Joux FR
Valentin BIBINE	CH 120.1477.3121.5	70	4.00	10'046	650	3.41	3.06	Etabl. de la Plaine de l'Orbe, Orbe
Dollar HELLA	CH 120.1461.0886.5	60	4.00	9'888	848	5.13	3.45	Dubosson Pierrot, Troistorrents

Montbéliarde

Name	TVD-Nummer	RC	KA	Milch kg	Fett+Eiweiss kg	Fett %	Eiweiss %	Besitzer
Legend PANTHERA	CH 120.1528.7838.7	MO	3.06	13'514	871	3.32	3.13	Bovey Frédéric, Prahins
Hummer HULME	CH 120.1507.2916.2	MO	4.00	13'503	855	2.92	3.41	Blanc Jean-Yves, Corcelles-Chavorn
Lelabel CARLA	CH 120.1451.4029.3	MO	3.08	13'347	951	3.78	3.35	Gasche Martin, Oekinggen
Harpon Jb HARPEGE	CH 120.1472.0614.0	MO	3.05	12'851	938	3.86	3.44	Grin Cédric, Belmont-Yverdon
Akenaton EF	CH 120.1523.1633.9	MO	3.06	12'812	825	3.08	3.36	CE Peter + Thévoz, Missy

Normande, Evolène, Wasserbüffel, Pinzgauer

Name	TVD-Nummer	RC	KA	Milch kg	Fett+Eiweiss kg	Fett %	Eiweiss %	Besitzer
Manchester CARMEN	CH 120.1528.3791.9	NO	3.01	10'422	769	3.83	3.55	Staub Patrick, Nenzlingen
Kamper RUNA	CH 120.1529.1325.5	PZ	3.08	6'424	494	4.34	3.35	Guler Marco, Klosters
Balthasar GRÄFIN	CH 120.1562.4121.7	EV	3.01	5'626	544	5.47	4.19	Rychard Patrick, Rüedisbach
SABEA	CH 120.1460.9112.9	BF	4.04	3'827	392	6.30	3.95	Renggli Lars, Marbach LU

LAKTATION 3 UND FOLGENDE

Höchste Leistungen nach Milch kg

Holstein

Kühe mit Abschluss 01.01.2024 – 31.12.2024

Name	TVD-Nummer	RC	Lakt.	Milch kg	Fett+Eiweiss kg	Fett %	Eiweiss %	Besitzer
Schübi Farm's Shottle ULIANA	CH 120.1155.9881.9	RF	7	19'729	1'364	3.97	2.94	Schüpbach K. + V. + P., Röthenbach i. E.
Schübi Farm's Isor WALHALA	CH 120.1250.9405.9	RH	5	18'465	1'344	4.12	3.16	Schüpbach K. + V. + P., Röthenbach i. E.
Montross 008 CETI	CH 120.1449.1713.1	HO	3	18'269	1'222	3.21	3.48	Tobler Adrian, Oberhofen TG
Ptit Coeur Upright VERSAILLE	CH 120.1397.9234.7	HO	3	17'880	1'251	3.88	3.12	Mosimann Daniel, Solothurn
Pluto SAMSTAG	CH 120.1256.7467.1	RF	5	17'797	1'084	2.89	3.20	BG Buri, Krauchthal
Galba WULLMA	CH 120.1386.3221.7	RH	4	17'689	1'239	3.66	3.34	Fasel Christian, St. Antoni
Hautdescrêts Aladdin MISSOURI	CH 120.1405.3641.1	RH	4	17'589	1'165	3.56	3.06	Ganguin Nicolas + Christine, Eschert
Schübi Farm's Brekem ALBERTA	CH 120.1492.6444.5	RH	3	17'488	1'398	4.49	3.51	Schüpbach K. + V. + P., Röthenbach i. E.
Commander 499 LEIKA	CH 120.1449.1705.6	HO	3	17'390	1'072	3.00	3.17	Tobler Adrian, Oberhofen TG
Haslis Navy PERGOLA	CH 120.1387.2026.6	RH	3	17'376	1'291	4.40	3.03	Haslebacher Samuel + Sandra, Sumiswald
Rodanas ALUETTE	CH 120.1310.9452.4	HO	4	17'013	1'111	3.70	2.83	Mosimann Daniel, Solothurn
TGD-Holstein Sunfish BRANGY	CH 120.1361.0935.3	HO	3	16'968	1'187	3.72	3.28	Strebel Michael, Anglikon
Facebook 399 JAFFA	CH 120.1253.0325.0	HO	6	16'925	1'156	3.63	3.20	Tobler Adrian, Oberhofen TG
TGD-Holstein Apprentice LAYLA SA2	CH 120.1377.8182.4	HO	3	16'891	1'304	4.43	3.29	Gerber Thomas, Dagmersellen
Berseth Sunlight FIESTA	CH 120.1395.8627.4	HO	3	16'888	1'154	3.77	3.06	Berseth Guy, St-George
Dempsey ERLA	CH 120.1180.9591.9	HO	4	16'840	1'053	3.11	3.15	Ruch-Baumann, Mauren TG
Borsalino ARABESQUE	CH 120.1352.3715.6	HO	4	16'695	1'128	3.92	2.83	Menoud Bernard, Môtiers NE
Hafner's Chief KIRA	CH 120.1469.5179.9	HO	3	16'667	990	3.14	2.80	Ebneter Michael, Lömmenschwil
Dennler's Soundsystem PHILOMENA	CH 120.1491.9791.0	HO	3	16'641	1'040	3.22	3.03	Dennler Werner, Bleienbach
Menoud Red Active LOUISA	CH 120.1233.0506.5	RH	6	16'601	1'086	3.44	3.10	Menoud Bernard, Môtiers NE

Swiss Fleckvieh

Name	TVD-Nummer	RC	Lakt.	Milch kg	Fett+Eiweiss kg	Fett %	Eiweiss %	Besitzer
Bill JOYA	CH 120.1181.1133.6	SF	6	16'957	1'148	3.72	3.05	Dürrenmatt Beat, Riedstätt
Brekem TABEA	CH 120.1431.0099.2	SF	3	16'221	1'092	3.50	3.24	Gysel Peter + Barbara, Wilchingen
Winetou TALENA	CH 120.0980.4113.5	SF	9	15'380	969	3.40	2.90	Aeberhardt S. + Savary P., Kirchberg BE
Hardy TINA	CH 120.1255.3261.2	SF	5	15'193	1'017	3.45	3.24	Gysel Peter + Barbara, Wilchingen
Elwood BELINDA	CH 120.1297.8014.9	SF	5	15'166	1'022	3.57	3.16	Arnold Meinrad, Bülach
Bjoern RENATE	CH 120.0797.0548.3	SF	10	14'884	987	3.61	3.02	Althaus Philippe, Alchenstorf
Red Impulse JANINKA	CH 120.1452.1233.4	SF	3	14'671	948	3.32	3.14	Gysel Peter + Barbara, Wilchingen
Savard AGROBE	CH 120.1153.1664.2	SF	7	14'328	941	3.84	2.73	Fischer-von Weissenfluh P. + R., Blumenstein
Manitou ZIANA	CH 120.1250.9435.6	SF	4	14'253	1'078	4.12	3.44	Schüpbach K. + V. + P., Röthenbach i. E.
Alphaman ASCONA	CH 120.1303.4122.3	SF	4	14'160	1'045	4.18	3.20	Staffelbach Reto, Knutwil

Name	TVD-Nummer	RC	Lakt.	Milch kg	Fett+Eiweiss kg	Fett %	Eiweiss %	Besitzer
Sipan SOLE	CH 120.1340.1300.3	SF	4	14'155	1'086	4.63	3.04	Marfurt-Nick Josef, Büron
Tornado BRITANNIA	CH 120.1307.9708.2	SF	4	14'111	1'001	3.95	3.14	Stoll Mathias + Ruth, Kernenried
SchEngLä Hardy ARIELLE	CH 120.1376.2404.6	SF	4	14'100	1'334	5.95	3.51	Schmid Marcel, Englisberg
Perry GALERE	CH 120.1327.5208.9	SF	5	13'966	939	3.48	3.24	Jolidon Rémy, Le Prédame
Samu Pp MALLCO P	CH 120.1502.9288.8	SF	3	13'891	1'027	4.01	3.38	Fischer-von Weissenfluh P. + R., Blumenstein
Ackermann Bretagne MINOU	CH 120.1380.8875.5	SF	4	13'843	1'027	4.05	3.37	Magula Julien, Bourrignon
Twix LAERY	CH 120.1375.7882.0	SF	3	13'767	1'067	4.47	3.28	Fischer-von Weissenfluh P. + R., Blumenstein
Wotan MISS	CH 120.0952.3309.0	SF	9	13'745	925	3.32	3.40	Schneeberger Thomas, Rüedisbach
Ackermann Winston CITY	CH 120.1287.0563.1	SF	5	13'639	916	3.80	2.92	Magula Julien, Bourrignon
Champion WAEL	CH 120.1352.7176.1	SF	3	13'561	883	3.41	3.10	ERAS, Lignières

Simmental

Name	TVD-Nummer	RC	Lakt.	Milch kg	Fett+Eiweiss kg	Fett %	Eiweiss %	Besitzer
Unic MELODIE	CH 120.1261.9285.3	60	5	13'710	985	3.79	3.40	Romang Jürg, Gstaad
Runic GOLDI	CH 120.1158.0705.8	70	6	13'292	930	3.63	3.37	Graf Daniel + Adelheid, Bleiken
Hagwirt ELLY	DE 950276729.0	70	6	12'610	946	4.39	3.11	Allemann Marcel, Wangen an der Aare
Auro NARINA	CH 120.1285.8067.2	70	4	12'403	824	3.54	3.10	Allemann Marcel, Wangen an der Aare
MIRA	AT 853519968.6	70	3	12'331	896	3.72	3.54	Siegenthaler Samuel, Amsoldingen
Bieri Farm Arnaud ELVIRA	CH 120.0758.2188.0	70	11	12'310	787	3.23	3.16	Bieri Claude, Avully
Runic GANA	CH 120.1225.0434.6	60	6	12'252	910	3.95	3.48	Graf Daniel + Adelheid, Bleiken
Franco ESELLE	CH 120.1387.1841.6	70	4	12'097	1'033	5.06	3.48	Allemann Marcel, Wangen an der Aare
Brisago LUANA	CH 120.1432.3742.1	70	3	12'024	896	4.13	3.33	Graf Daniel + Adelheid, Bleiken
Herscher LINDA	CH 120.1434.7572.4	60	3	11'881	809	3.56	3.25	Siegenthaler Samuel, Amsoldingen
Lexus LAMBADA	CH 120.1486.1262.9	60	3	11'571	846	3.81	3.50	Berger Thomas, Fahrni b. Thun
Auro DOLDE	CH 120.1285.8072.6	70	4	11'507	858	4.10	3.35	Allemann Marcel, Wangen an der Aare
Mineral TILLI	AT 935448969.9	70	3	11'468	939	4.48	3.71	Moser Christian, Amsoldingen
Cyriell ELVIRA	CH 120.1365.4958.6	60	4	11'402	839	4.24	3.11	Pfander Samuel + Marisa, Bleiken
Sipan DONAU	CH 120.1389.2125.0	60	4	11'133	829	4.14	3.31	Wittwer Peter, Boll
Rafaele SHIRIN	CH 120.1326.3960.1	60	4	11'096	1'007	5.78	3.30	Perren-Perren Edwin, St. Stephan
Chräbsbach Costa GLADIOLE	CH 120.0800.9319.7	70	10	11'093	784	3.81	3.25	Stähli Michael + Nicole, Ortschwaben
Rafaele LIBELLE	CH 120.1291.0685.7	60	6	11'034	774	3.41	3.61	Siegenthaler Samuel, Amsoldingen
Vulkan ALMA	CH 120.0757.1231.7	60	11	10'977	785	4.16	2.99	Stucki-Jenni Walter + Brigitte, Niederhünigen
Leo BIRNELLA P	CH 120.1387.1844.7	70	3	10'973	715	3.51	3.01	Allemann Marcel, Wangen an der Aare

Montbéliarde

Name	TVD-Nummer	RC	Lakt.	Milch kg	Fett+Eiweiss kg	Fett %	Eiweiss %	Besitzer
Logaly Jb PASTILLE	CH 120.1474.8713.6	MO	3	16'226	1'050	3.21	3.26	Frères Stegmann, Boncourt
Vigor VIGOULE	CH 120.1034.7279.4	MO	7	15'150	969	3.45	2.95	Grin Cédric, Belmont-Yverdon
Itemple Jb NOCTUELLE	CH 120.1394.7181.5	MO	4	15'036	1'040	3.34	3.58	Frères Stegmann, Boncourt
Jobard Jb JOBANE	CH 120.1335.7752.0	MO	4	14'537	926	3.40	2.97	Grin Cédric, Belmont-Yverdon
Flipex Jb OXYGENE	CH 120.1394.7242.3	MO	3	14'487	1'021	3.64	3.40	Frères Stegmann, Boncourt
Hummer HUMOUR	CH 120.1408.3949.9	MO	3	14'347	932	3.24	3.26	Blanc Jean-Yves, Corcelles-Chavorn
Esprit Jb NEPTUNE	CH 120.1344.0148.0	MO	4	14'214	1'072	3.93	3.61	Frères Stegmann, Boncourt
Igantzi Jb IGANE	CH 120.1335.7781.0	MO	5	14'085	1'029	3.88	3.43	Grin Cédric, Belmont-Yverdon
Jordren Jb LUCY	CH 120.1455.2090.3	MO	3	14'063	1'028	3.80	3.51	Hofer Christian, Aefligen
Licra Jb OBAYA	CH 120.1474.8699.3	MO	3	14'035	1'056	4.00	3.53	Frères Stegmann, Boncourt

Normande, Evolène, Wasserbüffel, Pinzgauer

Name	TVD-Nummer	RC	Lakt.	Milch kg	Fett+Eiweiss kg	Fett %	Eiweiss %	Besitzer
TABEA	CH 120.1321.0811.4	NO	5	13'007	974	3.84	3.65	Blaser Paul, Herdern
Ringo GENEVIEVE	CH 120.1143.3586.6	PZ	7	10'768	782	4.23	3.03	Zimmermann Matthias, Ehrendingen
Milou BAMBI 1	CH 120.1242.1251.5	EV	4	5'961	403	3.62	3.14	Emmenegger Adrian, Hasle LU
CYNDERELLA m138	CH 120.1046.4502.9	BF	6	4'944	507	6.23	4.03	Stähli D. + G.-E., Travers

HÖCHSTE LEBENSLEISTUNGEN

Holstein										Kühe mit Abschluss 01.01.2024 – 31.12.2024
Name	TVD-Nr.	Geb.	RC	Lakt.	Milch kg	Fett %	Eiweiss %	kg/Tag	Besitzer	
Rino SENECA	CH 120.0706.8133.5	19.10.2008	RH	10	190'013	3.62	2.98	32.09	Ziegler Markus, Niederbühren	
Minusch SORAYA	CH 120.0371.9511.0	16.08.2004	RH	14	163'231	3.68	3.30	21.85	Scheidegger Thomas, Biglen	
Derendingers Classic COLINE	CH 120.0381.0856.0	09.02.2008	RF	11	157'802	3.65	3.33	25.55	Derendinger Felix & Fils, Noiraigue	
Jordan WOLKE	CH 120.0647.0838.3	13.01.2008	RH	12	157'068	4.37	3.36	25.72	Reich Hanspeter, Hermrigen	
Dino GUDRUN	CH 120.0595.2333.5	12.12.2006	RH	15	154'540	3.51	3.39	23.32	Schöpfer + Stadelmann, St. Antoni	
KoCH Allegro ROXY	CH 120.0743.8009.8	17.11.2008	RH	10	154'142	4.50	3.55	26.02	Koch Bruno, Geuensee	
Raby LISA	CH 120.0487.8487.7	13.10.2007	RH	13	151'222	4.29	3.25	24.22	Dennler Werner, Bleienbach	
Nadir LYDIA	CH 120.0684.9042.0	16.07.2008	RH	11	150'794	3.76	3.39	25.55	Beerli Ruedi, Eschlikon TG	
Kojack LENI	CH 120.0620.4690.6	19.10.2007	RH	10	150'702	3.40	3.24	25.18	Häberlin Adolf, Happerswil	
Jordan META	CH 120.0417.1498.7	02.12.2004	RH	14	150'494	3.64	3.25	20.55	Tritten Ueli, Lenk im Simmental	

Swiss Fleckvieh									
Name	TVD-Nr.	Geb.	RC	Lakt.	Milch kg	Fett %	Eiweiss %	kg/Tag	Besitzer
Leandro NEWPORT	CH 120.0260.3545.8	25.01.2003	SF	14	157'300	3.72	3.09	20.05	Tschus Heinrich, Berschis
Schürch's Cocosamba KRISTALL	CH 120.0728.9688.1	24.11.2008	SF	13	156'550	3.55	3.09	26.53	Schürch Christian, Murzelen
SchEngLä Rino WELLNESS	CH 120.0675.9546.1	20.09.2008	SF	11	152'054	4.65	3.63	25.53	Schmid Marcel, Engelsberg
Bjoern RENATE	CH 120.0797.0548.3	05.01.2010	SF	10	150'148	3.52	3.16	27.58	Althaus Philippe, Alchenstorf
Karüba Blitz BARBARA	CH 120.0760.4966.5	07.04.2009	SF	13	144'665	3.53	3.08	25.06	Rühli Katia, Barzheim
Devis BLEIKA	CH 120.0726.0911.5	18.01.2009	SF	12	144'071	3.62	3.17	24.78	Indermauer Jérôme, Schweizerholz
Devis GAZELLE	CH 120.0782.6371.7	28.03.2009	SF	12	142'886	3.87	3.23	24.69	Devallonné Florian, Correvon
Prelude NENA	CH 120.0557.7982.8	18.05.2007	SF	14	141'469	4.59	3.59	22.12	Hofer Christian, Aeffigen
Schöneegg Bjoern FABIA	CH 120.0505.9047.3	01.12.2007	SF	15	137'750	3.82	3.31	22.00	GG Berger, Burgistein
Incas ELODIE	CH 120.0650.7556.9	18.11.2007	SF	14	135'540	4.43	3.31	21.59	Kernen Hannes, Murzelen

Simmental									
Name	TVD-Nr.	Geb.	RC	Lakt.	Milch kg	Fett %	Eiweiss %	kg/Tag	Besitzer
Bieri Farm Arnaud ELVIRA	CH 120.0758.2188.0	20.10.2008	70	12	145'512	3.21	3.25	24.46	Bieri Claude, Avully
Lorenz VIOLA	CH 120.0397.3850.6	12.12.2003	60	18	135'760	4.24	3.23	18.42	Familie Hirschi, Rüscheegg Gambach
Tur-Bach ASTRA	CH 120.0757.7676.0	26.01.2009	70	12	129'581	3.94	3.18	22.35	Bach Ueli, Turbach
Armando NINA	CH 120.0562.8846.6	14.09.2007	60	13	128'374	4.24	3.58	20.48	Mani-Wampfler Walter, Letterbach
Heim's Dario DIANA	CH 120.0742.7338.3	07.12.2008	60	12	118'718	3.74	3.39	20.35	Heim Ueli, Oberwil i. S.
Philippe SONDANELLA	CH 120.0778.7833.2	23.02.2009	60	12	116'458	4.20	3.45	20.73	BG Aeberhard + Rösch, Mülchi
Vulkan ALMA	CH 120.0757.1231.7	06.10.2009	60	12	115'797	3.84	3.28	20.73	Stucki-Jenni Walter + Brigitte, Niederhünigen
Theodor JUSTINE	CH 120.0483.1057.1	10.01.2007	60	12	115'247	3.50	3.15	17.81	Gassner Hansueli, Uebeschi
Chräbsbach Costa GLADIOLE	CH 120.0800.9319.7	28.08.2010	70	10	112'054	4.11	3.44	22.87	Stähli Michael + Nicole, Ortschwaben
Luc FOURMI	CH 120.0819.2034.8	14.08.2009	60	13	109'162	3.46	3.22	20.04	Gaille Rémy + Alain, Provence

Montbéliarde									
Name	TVD-Nr.	Geb.	RC	Lakt.	Milch kg	Fett %	Eiweiss %	kg/Tag	Besitzer
Urocher UNIQUE	CH 120.0955.5659.5	15.03.2011	MO	10	136'967	3.56	3.12	27.23	Blanc Jean-Yves, Corcelles-Chavorn
Au Carroz Natif GERALDINE	CH 120.0550.0942.0	17.10.2005	MO	13	130'354	3.52	3.36	18.51	Croisier Sophie, Gimel
Vigor VIGOULE	CH 120.1034.7279.4	12.07.2012	MO	8	124'799	3.51	3.12	27.22	Grin Cédric, Belmont-Yverdon
Oran RACHEL	CH 120.0606.6996.1	04.03.2007	MO	13	124'174	3.30	3.37	20.57	Agassis Gilles, Essert-Pittet
LIVIA	CH 120.1033.7863.8	03.02.2013	MO	9	119'404	4.04	3.45	27.29	Hofer Christian, Aeffigen
Le Torel Robot ADRIANA	CH 120.0804.9121.4	21.07.2009	MO	10	111'117	3.47	3.28	21.09	Ramuz Gilbert, Corcelles-le-Jorat
Valfin Jb CARIE	CH 120.0976.9139.3	23.09.2011	MO	8	110'878	3.41	3.62	22.76	Niederberger Franz, Courgenay
Sir IDA	CH 120.0816.0492.7	17.05.2010	MO	12	108'659	4.09	3.53	20.29	Küenzi Marco, Heimenschwand
Chaufferosse Titeuf NEVADA	CH 120.0943.2292.4	04.09.2011	MO	12	108'174	3.63	3.17	22.06	Pauly Nicolas + Carine, Forel (Lavaux)
Urbaniste CIGALINE	CH 120.0900.8095.8	11.10.2010	MO	12	105'942	3.84	3.50	20.31	Henry Maxence, Dampfreux

Normande, Evolène, Wasserbüffel, Pinzgauer									
Name	TVD-Nr.	Geb.	RC	Lakt.	Milch kg	Fett %	Eiweiss %	kg/Tag	Besitzer
HaeWe Raisinnoir BIBER	CH 120.0851.0488.1	23.12.2009	NO	13	93'374	3.81	3.03	17.00	Häfliger Dominik + Debora, Triengen
LINDA	AT 220580622.5	16.09.2012	PZ	9	51'776	3.55	3.54	11.53	Vogel Josef, Dietfurt
Panoramahof Megalo PERLE	CH 120.0627.9257.5	10.11.2006	EV	16	60'548	3.39	3.41	9.30	Stettler Adrienne, Utzigen
SABINE	CH 120.0574.5937.7	30.08.2007	BF	12	50'388	6.84	4.15	7.92	Renggli Lars, Marbach LU

HÖCHSTE LEBENSTAGSLEISTUNGEN

Holstein

Kühe mit Abschluss 01.01.2024 – 31.12.2024

Name	TVD-Nr.	Geb.	RC	Lakt.	kg Milch / Lebenstag	LL Fett %	LL Eiweiss %	LL Milch kg	Besitzer
Walder's Chip GRACIA	CH 120.1237.6996.6	16.11.2015	HO	6	34.23	2.89	2.70	114'664	Walder Erich, Buch am Irchel
Rino SENECA	CH 120.0706.8133.5	19.10.2008	RH	10	32.09	3.62	2.98	190'013	Bärtschi Ulrich, Lotzwil
Frauchwil 1stclass SHEEN	CH 120.1245.5123.2	07.12.2015	HO	7	31.75	3.73	3.25	105'908	Denner Werner, Bleienbach
Olofson ODESSA	CH 120.1131.2692.2	17.11.2014	RH	7	31.58	4.39	3.66	116'831	Maurer-Ammann Lukas, Frauenfeld
Millard JELINA	CH 120.1182.5472.9	12.12.2014	HO	7	31.33	4.03	3.36	106'381	Leuenberger Andreas, Trubschachen
Pluto SAMSTAG	CH 120.1256.7467.1	30.04.2016	RF	6	31.31	3.40	3.22	100'089	BG Buri, Krauchthal
Le Port Lacoste ZOE	CH 120.1160.1015.0	26.11.2014	RH	8	30.61	4.01	3.23	109'090	BG Herren, Marly
Schübi Farm's Shottle ULIANA	CH 120.1155.9881.9	04.09.2014	RF	8	30.43	3.76	3.13	115'566	Schüpbach K. + V. + P., Röthenbach i. E.
Nord-Ouest Snowrush MURE	CH 120.1155.1805.3	08.05.2015	HO	5	29.95	3.63	3.07	100'623	BG Joray + Pfister, Pleigne
Walder's Power NONNA	CH 120.1315.5020.4	29.09.2017	RH	5	29.95	4.09	3.36	79'867	Walder Erich, Buch am Irchel

Swiss Fleckvieh

Name	TVD-Nr.	Geb.	RC	Lakt.	kg Milch / Lebenstag	LL Fett %	LL Eiweiss %	LL Milch kg	Besitzer
Ackermann Supreme EVA	CH 120.1124.1001.5	27.01.2014	SF	8	28.59	3.33	3.21	106'810	Magula Julien, Bourrignon
Brekem TABEA	CH 120.1431.0099.2	12.12.2018	SF	4	28.09	3.19	3.18	62'982	Gysel Peter + Barbara, Wilchingen
Bill JOYA	CH 120.1181.1133.6	29.04.2015	SF	7	28.05	3.87	3.19	100'041	Dürrenmatt Beat, Riedstätt
Bjoern RENATE	CH 120.0797.0548.3	05.01.2010	SF	10	27.58	3.52	3.16	150'148	Althaus Philippe, Alchenstorf
Elwood BELINDA	CH 120.1297.8014.9	07.09.2016	SF	6	27.31	3.51	3.17	83'554	Arnold Meinrad, Bülach
Aspen UITTA	CH 120.1416.7450.1	26.05.2018	SF	5	26.96	3.20	3.03	65'817	BG Buri, Krauchthal
Manuel INES	CH 120.1015.7324.0	28.05.2012	SF	10	26.89	3.51	3.07	124'236	Boss Philipp, Knonau
Schürch's Cocosamba KRISTALL	CH 120.0728.9688.1	24.11.2008	SF	13	26.53	3.55	3.09	156'550	Schürch Christian, Murzelen
Les Richard Odyssey SWANDA	CH 120.1144.3735.5	07.04.2014	SF	8	25.93	4.55	3.36	102'489	BG Jungen, Süderen
Bimo Guyon MAXINE	CH 120.1245.3582.9	27.01.2017	SF	6	25.79	4.08	3.63	75'092	Bigler KLG, Moosseedorf

Simmental

Name	TVD-Nr.	Geb.	RC	Lakt.	kg Milch / Lebenstag	LL Fett %	LL Eiweiss %	LL Milch kg	Besitzer
Samuel NEWADA	CH 120.1285.8004.7	06.06.2016	70	6	25.23	4.06	3.11	79'025	Allemann M. Wangen an der Aare
Runic GANA	CH 120.1225.0434.6	06.10.2015	60	7	25.04	3.90	3.47	85'372	Graf Daniel + Adelheid, Bleiken
Christen Colino ALINE	CH 120.1187.0825.3	27.01.2015	60	7	24.68	3.97	3.64	88'985	Christen G. + S., Cheseaux-Noréaz
Bieri Farm Arnaud ELVIRA	CH 120.0758.2188.0	20.10.2008	70	12	24.46	3.21	3.25	145'512	Bieri Claude, Avully
Chräbsbach Costa GLADIOLE	CH 120.0800.9319.7	28.08.2010	70	10	22.87	4.11	3.44	112'054	Stähli Michael + Nicole, Ortschwaben
Runic GOLDI	CH 120.1158.0705.8	21.05.2015	70	7	22.70	3.71	3.44	80'546	Graf Daniel + Adelheid, Bleiken
Tur-Bach ASTRA	CH 120.0757.7676.0	26.01.2009	70	12	22.35	3.94	3.18	129'581	Bach Ueli, Turbach
Everest SAMANTA	DE 950276754.2	11.12.2014	70	8	21.90	4.45	3.57	81'263	Allemann M., Wangen an der Aare
Roman FRANCA	CH 120.1078.3644.8	02.02.2014	60	9	21.84	3.85	3.54	87'585	Romang Jürg, Gstaad
Unic MELODIE	CH 120.1261.9285.3	21.01.2016	60	6	21.74	3.68	3.43	70'815	Romang Jürg, Gstaad

Montbéliarde

Name	TVD-Nr.	Geb.	RC	Lakt.	kg Milch / Lebenstag	LL Fett %	LL Eiweiss %	LL Milch kg	Besitzer
LIVIA	CH 120.1033.7863.8	03.02.2013	MO	9	27.29	4.04	3.45	119'404	Hofer Christian, Aeffligen
Urocher UNIQUE	CH 120.0955.5659.5	15.03.2011	MO	10	27.23	3.56	3.12	136'967	Blanc Jean-Yves, Corcelles-Chavorn
Vigor VIGOULE	CH 120.1034.7279.4	12.07.2012	MO	8	27.22	3.51	3.12	124'799	Grin Cédric, Belmont-Yverdon
Jombrik Jb OHIO	CH 120.1394.7198.3	04.03.2018	MO	4	27.07	3.36	3.19	67'852	Frères Stegmann, Boncourt
Esprit Jb MIMOSA	CH 120.1265.2700.6	21.09.2016	MO	6	25.51	3.76	3.40	77'443	Frères Stegmann, Boncourt

Normande, Evolène, Wasserbüffel, Pinzgauer

Name	TVD-Nr.	Geb.	RC	Lakt.	kg Milch / Lebenstag	LL Fett %	LL Eiweiss %	LL Milch kg	Besitzer
Océpage Ladd IMPERIALE	CH 120.1073.9459.7	14.11.2013	NO	7	21.59	3.97	3.61	82'144	Cloux-Jotterand, Bière
Romulus NINA	AT 634599529.0	14.09.2016	PZ	6	13.50	3.85	3.28	41'241	Meile Bruno, Dreien
Milou BAMBI 1	CH 120.1242.1251.5	08.03.2018	EV	4	10.00	3.48	3.28	24'519	Emmenegger Adrian, Hasle LU
SABINE	CH 120.0574.5937.7	30.08.2007	BF	12	7.92	6.84	4.15	50'388	Renggli Lars, Marbach LU

Höchste Durchschnitte nach Rassen

HOLSTEIN

Mindestens 10 Abschlüsse, Top 30

Kühe mit Abschluss 01.01.2024 – 31.12.2024

Betrieb	Anz. Abschlüsse	Tage	Milch kg Rasse	Milch kg Betrieb	Fett kg	Fett %	Eiweiss kg	Eiweiss %
Schüpbach Kurt + Verena + Philippe, Röthenbach i. E.	24	303	14'274	14'018	574	4.10	469	3.35
BG Joray + Pfister, Pleigne	81	304	13'232	13'232	513	3.88	426	3.22
Mosimann Daniel, Solothurn	48	303	13'063	13'063	527	4.03	446	3.41
Leuenberger Armin, Altbüron	40	301	12'683	12'683	496	3.91	432	3.41
Walder Erich, Buch am Irchel	66	304	12'647	12'647	520	4.11	423	3.34
Schnell Dietmar + Baldwin, Röschenz	18	304	12'591	12'879	473	3.67	427	3.31
Spuhler Fred, Wislikofen	35	305	12'496	12'496	459	3.68	421	3.37
Tobler Adrian, Oberhofen TG	80	304	12'459	12'459	493	3.95	435	3.49
Gygax Urs + Bernhard, Oschwand	30	299	12'437	12'449	499	4.01	430	3.45
Dennler Werner, Bleienbach	27	303	12'409	12'389	520	4.20	417	3.37
Hofer + Kündig, Rikon im Tösstal	47	301	12'342	12'342	479	3.88	396	3.21
Zaugg Christian + Sandra, Uerkheim	19	301	12'309	12'182	498	4.09	395	3.25
BZG Meier + Vogelbach, Hochfelden	88	303	12'272	12'272	516	4.21	404	3.29
Baltschin AG, Beat Joos, Untervaz	13	302	12'238	12'238	504	4.12	406	3.32
Ruch-Baumann, Mauren TG	80	303	12'222	12'112	466	3.85	402	3.33
Modoux Jacques, Auboranges	17	305	12'205	12'531	513	4.10	428	3.42
Gerber Thomas, Dagmersellen	73	304	12'201	12'201	483	3.96	401	3.29
Haldimann Matthias, Seon	74	303	12'194	12'194	495	4.06	406	3.33
Althaus Philippe, Alchenstorf	18	304	12'181	11'733	495	4.22	394	3.35
Göldi Armin, Amriswil	33	303	12'181	12'181	511	4.20	403	3.31
BG Buri, Krauchthal	59	303	12'153	12'198	471	3.87	421	3.45
Blaser Paul, Herdern	24	303	12'143	12'331	465	3.77	407	3.30
BG Balsiger + Dummermuth, Greng	90	303	12'093	12'093	482	3.99	415	3.43
Bucher Janik, Rengg	13	305	12'089	12'182	487	4.00	396	3.25
Morgenthaler Roman, Staffelbach	25	303	12'073	12'073	505	4.18	393	3.25
Lüscher Hans-Ulrich + Stefan, Muhen	55	304	12'032	11'906	479	4.02	395	3.31
Friedli Andreas, Gebenstorf	50	303	12'027	12'028	496	4.12	407	3.38
Gysel Peter + Barbara, Wilchingen	53	304	11'989	12'045	467	3.87	407	3.38
Fasel Christian, St. Antoni	31	301	11'971	11'971	470	3.92	403	3.37
Menoud Bernard, Môtiers NE	222	300	11'967	11'943	516	4.32	395	3.31

SWISS FLECKVIEH

Mindestens 10 Abschlüsse, Top 20

Betrieb	Anz. Abschlüsse	Tage	Milch kg Rasse	Milch kg Betrieb	Fett kg	Fett %	Eiweiss kg	Eiweiss %
Marfurt-Nick Josef, Büron	30	301	10'744	10'673	485	4.55	362	3.39
Oberson Joel, Brünisried	16	302	9'997	9'950	434	4.36	331	3.32
Sonderegger Robert + Müller Rebecca, Koppigen	15	305	9'690	9'288	369	3.98	338	3.64
Zbinden Daniel, Sangernboden	21	298	9'637	9'565	393	4.11	317	3.32
JVA St.Johannsen, Le Landeron	42	302	9'580	9'550	421	4.40	325	3.40
Spring Ernst, Reutigen	27	305	9'561	9'124	378	4.14	316	3.47
Lengen Fabian + Sabine, Zeneggen	21	300	9'487	9'896	377	3.81	333	3.37
Dürrenmatt Beat, Riedstätt	38	301	9'471	9'428	412	4.37	336	3.56
Klötzli Hans-Peter, Oberburg	37	304	9'304	9'500	435	4.58	319	3.36
Riesen Ueli, Boltigen	15	298	9'290	9'305	419	4.51	311	3.34
Fischer Jörg, Ersigen	16	301	9'152	8'666	350	4.04	290	3.35
Ineichen Patrick, Rain	26	301	9'147	9'200	394	4.29	317	3.45
Mohler Kurt, Zunzgen	25	301	9'119	9'072	350	3.85	296	3.26
Saner Madlen + Brun Erich, Beinwil SO	23	304	9'109	9'198	372	4.04	319	3.47
Walther-Jordi Fritz + Marianna, Huttwil	16	303	9'081	9'081	364	4.01	297	3.27
Luginbühl Christof, Lenk im Simmental	17	294	9'034	8'569	330	3.85	292	3.41
Bieri Peter, Süderen	23	299	9'006	8'923	365	4.09	307	3.45
Stegmann Hansueli + Michael, Unterlangenegg	48	298	8'983	9'334	400	4.28	316	3.39
Müller Christian, Tramelan	13	303	8'964	9'148	367	4.01	314	3.43
Mast Hansruedi, Rosshäusern	17	301	8'930	8'678	380	4.38	308	3.55

SIMMENTAL

Mindestens 10 Abschlüsse, Top 14

Betrieb	Anz. Abschlüsse	Tage	Milch kg Rasse	Milch kg Betrieb	Fett kg	Fett %	Eiweiss kg	Eiweiss %
Siegenthaler Samuel, Amsoldingen	17	304	8'910	8'910	328	3.69	316	3.55
Risse Anaël, Pont-la-Ville	22	295	8'602	8'602	339	3.95	292	3.39
Graf Daniel + Adelheid, Bleiken	43	300	8'308	8'331	358	4.30	293	3.51
Perreten Jonathan, Lauenen b. Gstaad	13	294	8'059	8'059	329	4.08	282	3.50
Marquis Frédéric, Liddes	22	295	7'975	7'975	298	3.74	261	3.27
Perren Toni, St. Stephan	14	295	7'965	8'179	343	4.19	287	3.51
Romang Jürg, Gstaad	20	301	7'929	7'929	315	3.97	290	3.65
Wiedmer Rolf, Oppligen	10	303	7'819	7'819	363	4.64	267	3.41
Aebersold Matthias, Uettligen	15	297	7'711	7'957	328	4.12	286	3.59
Baumann Christoph, Wichtrach	29	299	7'707	7'817	323	4.13	265	3.40
Pasquier Myriam + Frédéric, La Joux FR	24	297	7'616	8'338	301	3.61	291	3.49
Jost Stefan, Wasen im Emmental	49	296	7'576	7'576	291	3.85	256	3.37
Schmid Samuel + Nico, Ried (Frutigen)	12	302	7'569	7'569	317	4.19	253	3.34
Zurbuchen Christian, Scheunen	16	298	7'558	7'615	316	4.16	263	3.45

MONTBÉLIARDE

Mindestens 10 Abschlüsse, Top 15

Betrieb	Anz. Abschlüsse	Tage	Milch kg Rasse	Milch kg Betrieb	Fett kg	Fett %	Eiweiss kg	Eiweiss %
Frères Stegmann, Boncourt	59	303	11'162	11'162	419	3.76	398	3.57
Blanc Jean-Yves, Corcelles-Chavorn	49	301	11'080	11'125	397	3.57	386	3.47
Favre Thomas, Le Crêt-p-Semsaes	23	304	10'630	10'399	376	3.61	350	3.37
Grin Cédric, Belmont-Yverdon	68	304	10'543	10'543	417	3.95	367	3.48
Bovey Frédéric, Prahins	16	305	10'232	10'244	380	3.71	349	3.40
Hofer Christian, Aeffligen	50	300	10'095	10'118	421	4.16	356	3.52
Croisier Sophie, Gimel	36	302	10'045	10'027	371	3.70	347	3.46
Ramuz Gilbert, Corcelles-le-Jorat	82	303	9'536	9'536	348	3.65	336	3.52
Reymond Danny, Jongny	76	301	9'468	9'468	355	3.75	320	3.38
Coeytaux Fabien, Ballens	51	297	9'447	9'465	348	3.67	322	3.40
Badoux Fabien, Curtilles	45	303	9'441	9'022	362	4.02	312	3.45
Baudin Jean-Marc + Martin, Mollens VD	69	300	9'354	8'990	346	3.85	299	3.32
Weber Markus, Worben	54	300	9'337	9'313	372	3.99	332	3.57
CE Peter + Thévoz, Missy	54	298	9'272	9'193	359	3.91	312	3.40
Henry Maxence, Dampfreux	39	295	9'141	9'141	356	3.89	321	3.52

Im Jahr 2024

Name	TVD-Nr.	RC	Geb. Datum	Lakt. Nr.	LL Fett %	LL Eiw. %	kg Milch/ Lebenstag	Besitzer
Amor ANINA	CH 120.0995.3855.9	RH	19.08.2012	10	3.87	3.36	22.77	Aeberhard-Oberli Rudolf, Diessbach b. Büren
Winetou TALENA	CH 120.0980.4113.5	SF	13.08.2012	9	3.64	3.17	23.73	Aeberhardt S. + Savary P., Kirchberg BE
Witzwil Famous NADIA	CH 120.0921.8660.3	SF	01.12.2011	10	3.86	3.22	21.94	Aeppli Markus, Wildberg
La Chasse Regal-Red QUINTA	CH 120.0915.0628.0	SF	14.12.2011	12	4.25	3.22	22.57	Aeschlimann Daniel, Barberèche
Roco SINDI	CH 120.0923.6777.4	SF	17.01.2011	11	4.22	3.25	21.21	Allenbach Adrian, Adelboden
Rino JOYA	CH 120.0609.4939.1	SF	29.09.2008	13	3.84	3.09	16.95	Aufranc Didier, Evillard
Bel Goldwyn GOLDRIANA	CH 120.0877.5755.9	HO	15.03.2010	9	3.92	3.55	19.31	Bach Jean-Pascal + Lorenz, Saanen
Sorti CASSY	CH 120.0941.7126.3	HO	29.11.2011	9	4.04	3.24	21.86	Bachofen Marcel, Hinteregg
Wegas GRAZIA	CH 120.0941.7123.2	HO	20.11.2011	9	4.10	3.05	22.10	Bachofen Marcel, Hinteregg
Valfin Jb INDIANA	CH 120.1002.0628.6	MO	21.11.2011	9	3.90	3.32	21.10	Badoux Fabien, Curtilles
Rock Shox RENATE	CH 120.1070.4505.5	HO	21.01.2013	8	4.49	3.40	23.97	Balsiger Simon, Kleinböisingen
Donell CINI	CH 120.0949.9547.0	RH	30.06.2011	10	3.96	3.30	20.80	Beglinger Regula, Andelfingen
Schöneegg Volvic LARA	CH 120.0982.5492.4	SF	01.01.2012	10	3.22	3.09	22.52	Berger Niklaus + Isabelle, Burgstein
Loky FIFI	CH 120.0779.7484.3	SF	15.01.2010	13	3.55	3.12	18.35	Berger Stéphane, Villeret
Wegas PAILLON	CH 120.0909.3396.4	HO	27.08.2011	10	3.51	2.95	21.08	Berger Stéphane, Villeret
Savard CARMEN	CH 120.0894.5203.2	SF	24.05.2010	10	3.96	3.05	19.32	Bernhard Fritz, Bigenthal
Berseth Texas BONITA	CH 120.1072.9551.1	RH	10.10.2013	9	3.79	3.04	25.26	Berseth Guy, St-George
PraderGrens Applejack LIGHTNING	CH 120.1007.6288.1	RF	02.03.2013	8	3.38	3.08	24.66	Berseth Guy, St-George
To-Per Pickel ALINA	CH 120.0760.8452.9	SF	12.11.2009	13	4.23	3.49	18.99	Beyeler Bruno + Sandra, Plaffeien
Bigniter ILONA	CH 120.0831.1764.7	RF	12.01.2010	11	4.63	3.30	19.35	BG Bendurahof, Gamprin-Bendern
Estival BANAMA	CH 120.0624.0019.7	RH	19.04.2008	13	4.23	3.22	17.52	BG Bendurahof, Gamprin-Bendern
Sahara SINA	CH 120.1056.9499.6	HO	24.12.2012	9	4.47	3.07	23.72	BG Bendurahof, Gamprin-Bendern
SM-Abbühl-HO Soprano MALOIA	CH 120.0880.0413.3	RH	27.03.2010	10	4.22	3.22	19.33	BG Bendurahof, Gamprin-Bendern
Valeba Lindor SIRTEMA	CH 120.0898.0328.5	RH	20.12.2010	10	4.03	3.11	19.58	BG Bertschy + Egger, Guschelmuth
Bacardi JUMBA	CH 120.1005.9562.5	RH	26.11.2012	9	3.84	3.19	23.14	BG Gisin + Erb, Rickenbach BL
Donell KARLA	CH 120.0697.5965.6	RH	06.07.2013	7	3.81	3.26	25.38	BG Gisin + Erb, Rickenbach BL
Kaufmann Franzisco FRANZISKA	CH 120.0786.0403.9	HO	10.07.2009	8	4.23	3.41	18.68	BG Häfliger - Wey, Rickenbach LU
Savard SASKIA	CH 120.0972.1359.5	RH	10.10.2011	10	4.07	2.91	21.65	BG Heller + Meier, Willisau
Le Port Ryley UNESCA	CH 120.1030.0517.6	RH	21.05.2012	9	4.24	3.49	23.53	BG Herren, Marly
Red-Flyer VRENI	CH 120.1030.0525.1	RH	27.07.2012	9	4.29	3.46	23.49	BG Herren, Marly
Observer TIARA	CH 120.1090.8427.4	HO	20.09.2014	5	3.47	3.44	28.44	BG Jäggi + Jäggi, Hüniken
Lochmatthof Atwood AMSEL	CH 120.1104.2111.2	RF	13.01.2014	8	3.94	3.20	25.03	BG Jäggi + Keiser, Härkingen
Lochmatthof Lawn Boy ALASKA P	CH 120.0970.4148.8	RH	03.02.2012	9	4.02	3.49	22.89	BG Jäggi + Keiser, Härkingen
Nord-Ouest Mccutchen MARINE	CH 120.1067.3958.0	HO	29.03.2014	6	3.73	3.09	27.42	BG Joray + Pfister, Pleigne
Nord-Ouest Shamrock SHARP	CH 120.1067.3970.2	HO	02.06.2014	6	4.16	3.23	26.81	BG Joray + Pfister, Pleigne
Nord-Ouest Snowrush MURE	CH 120.1155.1805.3	HO	08.05.2015	5	3.63	3.07	29.95	BG Joray + Pfister, Pleigne
Les Richard Odyssey SWANDA	CH 120.1144.3735.5	SF	07.04.2014	8	4.54	3.35	25.86	BG Jungen, Süderen
Goran GISELA	CH 120.1096.8338.5	SF	16.02.2014	7	3.76	3.10	27.25	BG Märki, Mandach
Alexander YUTTA	CH 120.1043.2943.1	RF	22.09.2012	8	4.48	3.40	23.85	BG Mättenberg, Schüpbach
Leonard LISI	CH 120.0961.0859.5	RF	15.07.2011	9	4.20	3.61	21.86	BG Steiger + Arnold, Schlierbach
Toto TAUBE	CH 120.0923.5820.8	RF	10.01.2011	10	4.65	3.64	20.35	BG Steiger + Arnold, Schlierbach
Jack DINIA	CH 120.0828.6074.2	SF	26.09.2010	11	4.08	3.29	20.55	BG Sunnsyte, Rüeggisberg
Waldhof's Savard SALLY	CH 120.0954.5996.4	RH	05.10.2011	11	3.96	3.18	22.64	BG Tann, Zimmerwald
Matzenried Leonard ERIKA	CH 120.0910.2702.0	SF	22.03.2011	10	4.44	3.39	20.38	BG Zehnder Tröhlried, Bern
Ammo AMARA	CH 120.0958.2549.3	SF	24.05.2011	9	4.52	3.91	20.27	Biedermann Valentin, Obergösgen
Bimo Gardetto IBERIA	CH 120.1146.2843.2	RF	09.04.2014	8	4.22	3.33	27.23	Bigler KLG, Moosseedorf
Bond PIPI	CH 120.1007.2987.7	SF	16.03.2012	9	3.84	3.36	21.81	Birrer Willy + Dominic, Luthern
Guillebeau Ashlar VIOLETTA	CH 120.0880.6532.5	HO	28.01.2011	10	4.15	3.27	20.62	Blanchard Guido, Tafers
Kurani KÄTHI	CH 120.0882.6909.9	SF	11.11.2010	11	4.57	3.42	20.58	Bläuer Roland, Bözberg
Krafty NOBLESS	CH 120.1075.5598.1	RH	06.04.2013	6	4.08	3.15	23.67	Bliggenstorfer Thomas, Embrach
Lafortune Seven AZUR	CH 120.1002.6838.3	RH	11.11.2012	9	3.66	3.20	23.08	Bosson Sébastien, Riaz
Meier'S Alexander ALINE	CH 120.1026.0721.0	HO	12.04.2012	8	4.22	3.16	23.41	Brodbeck Stephan, Biel-Benken BL
Format SENTA	CH 120.0995.5499.3	SF	13.11.2011	11	3.97	3.11	21.81	Brönnimann Andres, Kehrsatz
Leonard QUEEN	CH 120.1022.8536.4	RH	20.05.2012	10	4.12	3.12	23.01	Brönnimann Andres, Kehrsatz
Savard PAULINE	CH 120.0866.9142.7	SF	13.11.2010	9	4.27	3.33	20.82	Brönnimann Andres, Kehrsatz
Leonard MONIKA	CH 120.0983.3631.6	RH	23.09.2011	10	3.85	3.29	20.80	Brülisauer Stefan, Hoffeld

Name	TVD-Nr.	RC	Geb. Datum	Lakt. Nr.	LL Fett %	LL Eiw. %	kg Milch/ Lebenstag	Besitzer
Orson LEA	CH 120.0922.7935.0	SF	18.12.2011	10	3.59	3.17	22.13	Bucher-Lehni Franz, Baldegg
Savard STEFFI	CH 120.0909.9434.7	SF	10.12.2010	10	4.22	3.16	21.01	Bula Markus, Galmiz
Amor BIRKE	CH 120.0930.4490.2	SF	26.10.2011	11	4.24	3.36	22.05	Buob Dominik, Luthern
Lobo DAINA	CH 120.1061.8520.2	HO	17.05.2013	9	4.18	3.50	25.06	Burghof, Röschenz
Plus KALIPSO	CH 120.0780.7372.9	RF	10.09.2009	13	3.86	3.18	18.51	Buri Philippe, Pampigny
Jack TANJA	CH 120.0883.4651.6	RH	20.05.2010	11	4.28	3.33	19.94	Burren Kilian, Konolfingen
Wallierhof Berryl NINA	CH 120.0890.1205.2	RH	27.03.2011	10	5.29	3.46	21.73	BZ Wallierhof, Riedholz
Lingo KAMILLA	CH 120.1128.8595.0	RF	16.09.2014	7	4.34	3.39	28.73	BZG Dummermuth + Berger, Thörishaus
Savard OSA	CH 120.0932.1113.7	SF	28.02.2011	10	4.68	3.27	21.29	BZG Langjurten, Arisdorf
La Confrérie Marine NEIGE	CH 120.0817.2516.5	RH	25.11.2009	10	3.74	2.94	19.01	Carrel Didier, Sivriz
Bietschland Infrarouge UTOPIE	CH 120.0903.6336.5	RH	17.02.2012	10	3.78	3.09	21.52	CE Dousse + Kolly, Essert FR
Bental CORAIL	CH 120.1007.8115.8	RH	24.12.2011	11	3.91	3.52	21.38	CE Meuwly + Richard, Belfaux
Champ-laBise Glacier ROUSELLE	CH 120.0856.2983.4	RH	05.09.2010	10	3.43	3.00	19.92	Chollet Gaétan, Vaulruz
Bosch DIANA	CH 120.0556.0744.2	SF	28.02.2007	13	4.30	3.20	16.07	Christen Roland, Zell LU
La Part-Dieu Vincent VIOLETTE	CH 120.1050.8220.5	RH	25.12.2012	9	4.01	2.98	22.86	Comex Chassot, La Tour-de-Trême
Coppey Magnetism PEPITE	CH 120.1020.1637.1	HO	06.12.2012	9	3.40	2.87	23.47	Coppey Emmanuel + Denis, Orsières
Voltaire EIBE	CH 120.0822.9436.3	SF	27.07.2009	14	4.70	3.72	17.77	Defferrard Claude, Chénens
Frauchwil 1stclass SHEEN	CH 120.1245.5123.2	HO	07.12.2015	7	3.72	3.23	31.76	Dennler Werner, Bleienbach
Rockin DIVINE	CH 120.0826.7306.9	RH	26.09.2010	8	3.61	3.16	20.71	Despont Michel, Etagnières
La Gencelle Leonard FLAVIE	CH 120.1014.6412.8	RH	07.09.2012	9	3.40	3.11	22.72	Devallonné Christophe + Thierry, Correvon
Jerry MELISSA	CH 120.0743.6606.1	HO	04.10.2008	12	3.67	2.87	17.05	Devonas Andri, Surava
Leonard PUZZLE	CH 120.1008.9685.2	RH	05.08.2012	10	4.00	3.49	22.57	Dickenmann + Nater, Schönholzerswilen
Fribis Savard TANJA	CH 120.0948.5923.9	RH	25.01.2012	10	3.98	3.14	21.33	Dübendorfer Jan + Hans, Frauenfeld
Dummi's Donell STINA	CH 120.0957.8258.1	SF	10.01.2012	10	3.60	3.31	21.55	Dummermuth-Wenger Hansueli, Heimenschwand
Durand's Pickel GO-GO-GIRL	CH 120.1031.4820.0	SF	14.09.2012	9	3.98	3.66	22.89	Durand René, Gümmenen
Durand's Shogun HONOLULU	CH 120.1114.1024.5	RF	26.12.2013	7	3.42	3.12	24.87	Durand René, Gümmenen
Des Tilleuls Leonard LEONIE	CH 120.0872.7663.0	RH	20.01.2011	10	3.53	3.12	21.07	Duv' Agri Sàrl, Giez
Blitz CELIA	CH 120.0644.3442.8	RH	24.05.2007	7	4.08	3.28	16.10	Duvanel Jean-Pierre, Travers
Fidelity FINA	CH 120.1118.4356.2	RH	09.04.2014	7	3.49	3.41	27.31	Ebnetter Michael, Lömmenschwil
Incas MALE	CH 120.0959.2946.7	SF	05.09.2011	9	4.19	3.41	22.44	Egli Jonas, Rossrüti
Leonard GISELA	CH 120.0984.0198.4	RH	27.01.2013	8	3.49	3.30	24.30	Engeli Marcel, Engishofen
Wingeiers Savard GIRL	CH 120.0992.8970.3	RH	21.01.2012	10	3.61	2.96	22.28	Engeli Marcel, Engishofen
Erlen-Ranch Niagra BONSA	CH 120.0993.3243.0	HO	06.01.2012	8	3.65	3.02	22.21	Erni Remo, Schupfart
Doberman LALA	CH 120.0951.1210.4	RF	06.08.2012	6	4.20	3.48	22.86	Eschler Lukas + Alex + Christian, Fleurier
Red-Boy FLAVIE	CH 120.1130.3518.7	RF	21.01.2014	7	3.79	3.40	27.79	Eschler Lukas + Alex + Christian, Fleurier
Chollet-Star Arrow RIHANA-RED	CH 120.0907.8421.4	RH	26.03.2011	8	4.33	3.49	20.64	Etienne Bernard, Düringen
Künzi's Atwood HOLLYWOOD	CH 120.1088.3983.7	HO	12.04.2014	6	3.70	3.26	26.16	Fankhauser Hans + Markus, Süderen
Jerudo SOMALIA	CH 120.0951.6602.2	RH	17.03.2011	11	4.83	3.52	21.20	Fankhauser Hanspeter + Philipp, Utzenstorf
Gino NEGRITA	CH 120.0825.0785.2	RF	30.01.2010	13	3.82	3.07	19.30	Fankhauser Jürg, Schüpbach
Fanugro Acme OTTAWA	CH 120.1002.0333.9	RF	29.09.2012	9	4.15	3.35	23.71	Fankhauser Rudolf, Eggiwil
Allegro ASTRID	CH 120.0735.9990.3	SF	19.11.2008	13	3.60	2.93	17.45	Fellmann Andre, Geiss
Wyss Royalties ATLANTA	CH 120.1065.8714.3	HO	06.09.2013	7	4.31	3.59	25.04	Fiechter Peter, Graben
Vilhardt's Savard ZORA	CH 120.0826.4187.7	SF	12.02.2010	11	3.95	3.12	19.64	Fischer Ruedi + Samuel, Bätterkinden
Bjoern MANDY	CH 120.0796.9829.7	SF	02.02.2010	11	4.47	3.52	18.93	Fischer-von Weissenfluh P. + R., Blumenstein
Darkas TIGRESSA	CH 120.0985.5513.7	SF	20.10.2012	8	3.60	3.12	24.13	Fischer-von Weissenfluh P. + R., Blumenstein
Orient MEMORY	CH 120.0796.9821.1	SF	25.11.2009	12	3.59	3.49	19.24	Fischer-von Weissenfluh P. + R., Blumenstein
Windstar TIVOLI	CH 120.1064.6988.3	RH	22.07.2013	10	3.62	3.10	24.03	Fischer-von Weissenfluh P. + R., Blumenstein
Jerudo URANIA	CH 120.0908.0099.0	SF	02.03.2011	10	3.95	3.29	20.45	Frei Hans, Niederwil SG
Salouane ISOLA	CH 120.1190.9625.0	RF	27.10.2014	8	3.11	2.97	28.06	Frères Corpataux, Noréaz
Jack LETIZIA	CH 120.0984.6468.2	RH	13.11.2011	10	4.35	3.36	21.66	Frieden Stephan, Rickenbach ZH
Friges Al LUMIA	CH 120.1163.8058.1	HO	30.08.2014	7	3.86	3.47	27.93	Friedli Andreas, Gebenstorf
Friges Galba POPCORN	CH 120.1163.8061.1	RH	26.09.2014	6	3.70	3.25	28.89	Friedli Andreas, Gebenstorf
Ptit Coeur Dorcy MALORY	CH 120.1136.5351.0	HO	15.08.2014	8	3.10	2.92	27.70	Frossard Roger, Les Pommerats
Chauderon Savard SUNDAY	CH 120.0858.0090.5	RH	17.10.2010	10	3.67	3.07	20.68	Fuchs David, Pampigny
Bogart TINA	CH 120.1044.6158.2	RF	13.01.2013	7	4.05	3.26	25.00	Fürst Silvio, Mönchaltorf
Viking MADRISA	CH 120.0777.1778.5	SF	14.09.2010	11	3.77	3.18	19.60	Gander Markus + Jörg, Feuteroey
Hautdescrêts Al EFIRA	CH 120.1125.1752.3	RF	09.07.2014	7	4.36	3.20	26.07	Ganguin Nicolas + Christine, Eschert
La Chasse Royal OHARA	CH 120.0810.6764.7	RH	18.02.2013	8	3.78	3.18	24.41	Gasser Martial, Les Pontins
Ralstorm PAZIFIC	CH 120.0955.8228.0	RF	11.06.2011	11	4.52	3.41	21.07	Gäumann Markus + Nicole, Häutligen
Montmeillan Hvezda APHRODITE	CH 120.0924.3450.6	RF	10.05.2012	9	3.42	3.07	23.10	Gavillet Alexandre + David, Peney-le-Jorat

Name	TVD-Nr.	RC	Geb. Datum	Lakt. Nr.	LL Fett %	LL Eiw. %	kg Milch/ Lebenstag	Besitzer
Montmeillan Marine VERVEINE	CH 120.0924.3348.6	RH	17.03.2011	10	3.89	3.16	21.10	Gavillet Alexandre + David, Peney-le-Jorat
Ebro MIRELLA	CH 120.0608.1612.9	SF	19.04.2007	15	3.90	3.16	15.95	Gebrüder Ambühl, Aeschlen ob Gunten
Arno DIANA	CH 120.0655.2984.0	SF	18.10.2008	13	3.45	3.19	16.99	Gebrüder Klötzli, Schangnau
Kata KRONE	CH 120.0935.6621.3	SF	23.04.2011	11	3.66	2.91	20.18	Gebrüder Mani, Oey
Dusk DIANA	CH 120.1059.3026.1	RF	09.12.2012	9	4.24	3.03	25.08	Gehrig-Bachmann Flurin, Sigigen
Boîteux Daystar MAYONNAISE	CH 120.1053.1955.4	RH	25.11.2012	9	3.19	3.07	22.63	Genoud Etienne, Châtel-St-Denis
Jerudo BETTY	CH 120.0915.2029.3	SF	20.03.2011	11	3.80	3.11	20.38	Gerber Beat, Mont-Tramelan
Niklaus BALEIKA	CH 120.0635.9242.6	60	10.12.2007	14	4.16	3.42	16.18	Gerber Hans, Schangnau
HFP Supersire QUILLONA	DE 537942958.3	HO	18.07.2013	7	4.02	3.35	24.17	Gerber Thomas, Dagmersellen
Alex MELINA	CH 120.1023.7404.4	60	10.04.2012	11	4.08	3.38	21.67	Germann Ueli, Adelboden
Gfeller's Bental BEGONIA	CH 120.1031.6365.4	RH	16.04.2013	8	3.94	3.16	24.81	Gfeller Ueli, Richigen
Delago HELEN	CH 120.1025.7674.5	SF	05.11.2012	9	3.85	3.02	22.88	Gfeller Ueli, Worb
Schönegg Gregor KORSIKA	CH 120.0938.5534.8	SF	19.02.2011	9	3.97	3.49	20.08	GG Berger, Burgistein
Schönegg Pickel KENYA	CH 120.0938.5526.3	SF	26.01.2011	12	3.95	3.45	19.88	GG Berger, Burgistein
Thorgerb's Ralstorm RADINA	CH 120.0926.7093.5	RH	15.11.2011	10	4.38	3.36	21.94	GG Gerber Hans-Peter + Jürg, Krauchthal
Diego RÉGLISSE	CH 120.0842.4860.9	RH	18.09.2010	10	3.36	3.01	19.56	Gilgen Thierry, Denens
Cynar FLORINA	CH 120.0732.2257.3	SF	26.03.2009	13	3.94	3.13	17.78	Gimmel Johann, Beatenberg
Dominator EVERDINE	CH 120.0758.3450.7	RH	24.12.2008	14	3.71	3.00	17.62	Gnägi Lionel + Thomas, Bellmund
Oakmill Deuce LEONA	CH 120.1062.2989.0	RH	16.03.2013	8	3.77	3.32	24.62	Göldi Armin, Amriswil
Nico TAMISE	CH 120.0628.8165.1	60	08.02.2008	12	3.92	3.14	16.98	Gremaud Bernard + Louis + Sébastien, Vuadens
Riedtalfarm Diploma SINA	CH 120.1134.5428.5	RH	22.02.2014	8	4.05	3.16	25.98	Grossenbacher Christine, Zofingen
Allimbachs Vulkan ROYAL	CH 120.0566.9104.4	SF	22.01.2007	14	3.97	3.10	15.86	Grossen-Rösti Edi + Erika, Kandersteg
White WHITENY	CH 120.1114.4018.1	HO	14.09.2014	7	3.88	3.09	26.87	Grüter Richard, Ruswil
Gstöhl's Dominator EVITA	CH 120.0830.9774.1	RF	31.12.2009	11	3.78	3.23	18.34	Gstöhl Helmut, Eschen
Gubelmann Leonard ORLA	CH 120.0719.7025.4	RH	18.04.2013	8	3.98	3.55	24.51	Gubelmann Josef, Neuhaus SG
Ammo FRANZISKA	CH 120.0887.1676.0	SF	09.10.2010	13	4.31	3.40	19.66	Gubler-Roschi Martin, Kienberg
James BOBINE	CH 120.0995.5605.8	SF	09.10.2012	10	3.95	3.12	22.70	Guggisberg Peter, Zimmerwald
Guggisberg Shottle CANBERRA	CH 120.0996.5460.0	RF	19.09.2012	9	4.67	3.45	24.21	Guggisberg Urs + Hälgi Nicole, Derendingen
Gut's Acme FLORENCE	CH 120.1033.7665.8	HO	17.10.2012	9	3.61	3.02	22.70	Gut-Bleuler Stefan, Birmensdorf ZH
Plankis Acme DANA	CH 120.0844.9923.0	HO	15.10.2011	10	4.07	3.19	20.91	Gutsbetrieb Plankis, Chur
Portos WANDA	CH 120.1039.9017.5	RH	07.12.2012	8	3.74	3.14	24.49	Gysel Peter + Barbara, Wilchingen
Delago CRISPA	CH 120.0894.6834.7	RH	18.11.2010	12	4.12	3.39	19.89	Habegger Erwin, Alterswil FR
Puk KARLA	CH 120.1075.7721.1	RF	17.02.2013	7	4.09	3.28	25.01	Häberlin Adolf, Happerswil
Celino HELENA	CH 120.0794.7763.2	RH	18.04.2009	10	4.19	3.14	18.10	Hadorn Simon, Oberdiessbach
Grossberg Peoti PETRA	CH 120.0714.9858.1	RF	02.04.2013	8	4.21	3.34	24.49	Häfliger Martin, Triengen
Grossberg Savard SALENA	CH 120.1000.3976.1	SF	23.05.2012	10	3.65	2.95	23.49	Häfliger Martin, Triengen
Leonard SONIA	CH 120.1040.8840.6	RH	09.01.2013	8	3.56	3.09	24.68	Hafner Matthias, Stetten SH
Secure FLICKA11	CH 120.0958.4462.3	SF	24.09.2011	11	3.81	3.38	20.95	Hagenbucher + Job, Birmensdorf ZH
Alex TESSA	CH 120.0755.2743.0	60	28.09.2008	14	4.14	3.33	17.14	Haldi Silvan, Grund b. Gstaad
Leader SIMONA	CH 120.0953.6814.3	RH	22.03.2011	10	3.67	2.89	20.38	Handschin-Bühlmann Peter, Bubendorf
Savard KRONI	CH 120.0869.8070.5	RH	14.06.2010	12	4.30	3.18	19.22	Hänni Peter + Hansueli, Möhlin
Spezi MARIANNE	CH 120.0945.0174.9	SF	15.09.2011	11	3.21	3.16	21.14	Hänni Toni, Lenk im Simmental
Major SERAINA	CH 120.0983.3006.2	SF	16.09.2011	11	4.06	3.16	20.79	Hänni-Aebischer Monika, Guggisberg
DUNA	CH 120.1031.0813.6	RH	02.11.2012	9	4.33	3.51	24.18	Hartmann-Piffaretti Jakob, Sulz LU
Haslis Ken KALINKA	CH 120.0672.0377.9	RH	19.05.2013	9	3.80	3.18	25.03	Haslebacher Samuel + Sandra, Sumiswald
Panter DESIRE	CH 120.0512.2484.1	60	16.12.2005	14	4.08	3.22	14.98	Hauswirth Silver, Lauenen b. Gstaad
Gregi's Acme MELISSA	CH 120.0923.6495.7	RH	17.11.2012	9	3.90	3.33	23.28	Heim Gregor, Mühlau
Leonard GIBRALTAR	CH 120.0986.4932.4	RH	28.03.2012	11	3.75	3.16	22.00	Heimgartner Urs, Siblingen
TGD-Holstein Alchemy RIBERIA	CH 120.1053.8915.1	RF	14.01.2013	9	4.12	3.41	24.29	Heimgartner Urs, Siblingen
Heiniger's Gerold UFA	CH 120.0950.8403.6	SF	11.05.2011	11	3.55	3.29	20.86	Heiniger Christian, Eriswil
ALISA	CH 120.0830.1164.8	RH	13.04.2010	11	4.20	3.53	19.47	Heiniger Thomas, Bressaucourt
Urbaniste CIGALINE	CH 120.0900.8095.8	MO	11.10.2010	11	3.83	3.49	20.35	Henry Maxence, Dampreux
Incas BERNA	CH 120.0760.6666.2	SF	15.12.2009	12	3.84	3.31	19.00	Hess Roland, Walterswil BE
Denis JASMIN	CH 120.0865.7776.9	SF	30.11.2010	12	4.84	3.34	20.23	Hirt Matthias, Rüscheegg Heubach
Fahim Joe VALERIA	CH 120.0872.0982.9	RF	28.08.2010	7	4.07	3.27	19.17	Hirt Pascal + Karin, Uettligen
Spitzachers Incas MIRIAM	CH 120.0846.5017.4	RH	22.11.2009	13	3.98	3.42	18.15	Hodel Pirmin, Egozwil
Leonard LARA	CH 120.0983.6083.0	SF	05.02.2012	9	4.04	3.35	23.05	Hofer Andreas, Oberneunforn
Tipoli KAJA	CH 120.0863.1239.1	SF	22.02.2010	12	5.07	3.71	19.57	Hofer Christian, Aefligen
Figaro ANITA	CH 120.0783.1248.4	SF	18.02.2010	9	4.15	3.32	19.07	Hofer Paul, Dürrenroth
MELANIE	CH 120.1046.2455.0	HO	05.11.2012	9	3.66	3.01	24.17	Hofstetter-Küng Gerold, Benken SG

Name	TVD-Nr.	RC	Geb. Datum	Lakt. Nr.	LL Fett %	LL Eiw. %	kg Milch/ Lebenstag	Besitzer
Scooby-Duu-E TESSA	CH 120.0975.1127.1	HO	21.09.2012	8	3.68	3.36	22.69	Holzherr Pius, Erlinsbach SO
Balisto NERA	CH 120.1057.3529.3	HO	12.11.2012	9	3.42	3.19	22.93	Hübscher Jakob + Martin, Illnau
Remember HYRONDELLE	CH 120.0737.8637.2	SF	01.08.2009	13	4.21	3.30	17.85	Hulmann Philippe, Glovelier
Bambino GIPSYQUEEN	CH 120.0995.1395.2	SF	17.12.2011	10	3.57	3.24	22.49	Humbert Olivier, Burtigny
Montoya RUBINA	CH 120.1000.1128.6	HO	08.11.2011	10	3.98	3.17	20.82	Hunziker Marcel + Maya, Hemmiken
Savard ANNABELL	CH 120.0841.4928.9	RH	12.11.2009	9	3.96	3.11	18.64	Hunziker Werner, Oberbalm
Incas KIM	CH 120.0983.0064.5	SF	25.05.2012	10	3.20	3.04	22.51	Hüppli-Tschanz Elmar, Ottikon
Leonard MELODY	CH 120.0916.1312.4	RH	30.09.2010	12	3.73	3.25	20.17	Hürlimann Urs, Kefikon ZH
Les Saignes Verone VALENCIA	CH 120.0903.5368.7	RH	27.08.2010	11	4.67	3.47	19.86	Hutterli Peter, Salenstein
Wistiti PEPITA	CH 120.0859.5594.0	RH	24.10.2010	11	3.83	3.11	19.48	Imhof Pierre, Chesalles-sur-Oron
Savard LENA	CH 120.0889.0913.1	SF	19.05.2010	11	4.14	3.32	19.78	Ineichen Beat, Hellbühl
Glütschhof Savard FLORI	CH 120.0921.1201.5	RH	21.02.2011	9	3.98	3.12	21.02	Iseli HP, J., S., S., Zwieselberg
Bjoern BIGI	CH 120.0610.6640.0	SF	03.08.2008	13	4.17	3.51	16.96	Isenegger-Birrer Oswald, Inwil
Ithen Beacon DANINA	CH 120.1024.3488.5	HO	16.11.2012	10	3.49	3.16	23.53	Ithen-Meier Josef, Geltwil
Ithen Marine BOA	CH 120.0874.3943.1	RH	28.07.2010	8	4.36	3.31	20.56	Ithen-Meier Josef, Geltwil
Savard BETHLI	CH 120.0954.8519.2	RH	16.03.2011	11	3.72	3.00	20.56	Jakob Christoph, Schmitten FR
Sam BABOU	CH 120.0782.0400.0	RH	11.10.2009	11	3.49	3.45	18.85	Jaquet Pascal + Nicolas, La Sagne NE
Leadhill Tennessee ELENORE	CH 120.1166.8987.5	RF	12.01.2015	5	3.49	3.17	28.04	Jordi Jasmin, Thierachern
Blitz BIONDA	CH 120.0771.2815.4	RF	17.05.2009	12	4.32	3.47	18.49	Jordi Martin, Zäziwil
Moser's Jake BELLA	CH 120.1037.7715.8	HO	20.11.2012	10	3.34	2.85	22.79	Jost Bruno, Buttisholz
Lucky LORENA	CH 120.0818.8884.6	SF	01.08.2009	14	3.38	2.96	17.81	Jost Hubert + Patrick, Obergesteln
Denys BINIA	CH 120.0854.3792.7	RF	07.06.2010	12	4.46	3.40	19.36	Jost Simon, Detligen
Junkers Lavanguard-E FORZA	CH 120.0922.6336.6	HO	22.12.2012	8	3.43	3.14	24.10	Junker Peter, Mettmensstetten
Arrow QUINNY	CH 120.0822.8322.0	RH	03.10.2009	13	4.19	3.50	18.51	Käch Martin, Ruswil
Trittibach's Leonard TANJA	CH 120.1037.6792.0	SF	18.10.2012	10	3.11	3.15	23.32	Kaufmann Martin, Rütshelen
Mr Sam SAMUELA	CH 120.0943.7803.7	HO	08.02.2011	9	3.48	3.01	21.39	Keller Kilian, Wald ZH
Radar BRAVA	CH 120.0902.9487.4	SF	18.12.2010	7	3.72	3.23	20.72	Keller Martin, Sirmach
Breilles Braxton SUBLIME	CH 120.1035.8570.8	HO	02.03.2013	8	3.97	3.12	23.84	Kempter Anita + Lucas, Lanzenhäusern
Kempter's Devis DORA	CH 120.1024.0649.3	RH	26.11.2012	8	3.70	3.63	23.12	Kempter Eljas, Oberbüren
Delago SAGESSE	CH 120.0930.7105.2	RH	16.12.2010	12	3.82	2.96	20.28	Kilchenmann Luc + Michael, Grens
Leonard LUDMILLA	CH 120.0909.7723.4	RH	27.01.2011	10	4.02	3.16	20.66	Kissling André, Wolfwil
Kissfarm Shout GRANADA	CH 120.1085.1626.4	HO	25.02.2013	9	3.75	3.20	24.86	Kissling Martin, Uetendorf
Desgranges Alchemy DEMOISELLE	CH 120.1071.7712.1	RH	17.03.2013	9	3.75	3.46	24.04	Koch Bruno, Geuensee
KoCH Ammo ADRIANA	CH 120.0906.7230.6	RH	14.02.2011	10	5.23	3.70	20.98	Koch Bruno, Geuensee
KoCH Fraiko SUSAN	CH 120.1107.5091.5	RF	18.04.2014	8	3.53	2.98	25.98	Koch Bruno, Geuensee
Elayo MALOYA	CH 120.0994.1848.6	RH	07.02.2012	7	3.76	3.13	22.32	Koch Elmar, Sempach
Acme MIA	CH 120.1020.8068.6	RF	27.07.2013	6	4.01	3.27	25.67	Kocher Urs, Worben
Carlo ELVIRA	CH 120.0860.1652.7	SF	21.08.2010	12	3.54	3.19	19.04	Kohli Hansrudolf, Riffenmatt
Suri's Savard RILANA	CH 120.0788.0667.9	RH	11.12.2009	10	4.15	3.33	19.18	Krähenbühl Simon, Detligen
Delago PRISCILLA	CH 120.0980.7087.6	RH	07.12.2011	11	3.38	2.82	21.74	Krieg Jimmy, Lignières
Larsson ANDRINA	CH 120.0624.2552.7	SF	05.11.2008	10	4.01	3.30	17.68	Kropf Paul, Unterlangenegg
Larsson NIAGARA	CH 120.0802.9833.2	SF	23.02.2009	11	4.61	3.57	17.59	Kropf Paul, Unterlangenegg
Romeo LIMETTE	CH 120.0953.9953.6	RH	13.05.2011	10	3.98	3.42	20.58	Krummen Thomas, Bösingens
Spezi LARA	CH 120.0939.2410.5	SF	10.09.2011	10	3.86	3.28	20.94	Krummen Urs, Rosshäusern
Künzi's Talent ELITE	CH 120.0968.1590.5	RH	16.10.2011	10	3.85	3.45	21.65	Künzi Rolf, Süderen
Fantast CUCCI	CH 120.0918.6483.0	SF	29.11.2010	11	4.22	3.35	20.36	Künzi Samuel + Ueli, Blausee-Mitholz
Dominator ORNELLA	CH 120.0872.9886.1	SF	05.09.2010	10	3.99	3.14	19.53	Küpfer Martin, Schleinikon
Bobo BOLONA	CH 120.0901.8150.1	SF	28.11.2010	11	3.72	3.21	19.90	Kurmman Thomas, Rohrmatt
Dominator DROSSEL	CH 120.0901.8138.9	RH	23.08.2010	11	3.71	3.37	20.49	Kurmman Thomas, Rohrmatt
Delay Monnaz Leonard SAMANTA	CH 120.0998.5562.5	SF	30.09.2012	10	3.74	3.25	22.35	Lambercy Alain + Fuchs Nicolas, Montricher
Landolt-Hari Savard SARAH	CH 120.0967.1306.5	SF	13.02.2012	10	3.88	3.32	21.63	Landolt-Hari Felix + Franziska, Benken SG
Legend SAMIRA	CH 120.0924.4224.2	RF	18.01.2011	10	3.76	3.12	21.03	Lauper Roman, Wiler b. Seedorf
Univers PRINCESS	CH 120.0931.8356.4	RH	22.03.2011	11	4.24	3.30	21.11	Lehmann Ivo, Hindelbank
Ricotto DANA	CH 120.0545.2008.7	RH	10.02.2008	13	3.91	3.13	17.08	Lehmann Lukas, Zollbrück
Tonto FLORA	CH 120.1023.5630.9	SF	15.02.2013	9	3.74	3.34	23.70	Lengen Fabian + Sabine, Zeneggen
LerchHolsteins Fantastic BERNINA	CH 120.0971.8499.4	SF	29.11.2011	11	3.91	3.41	21.17	Lerch Mathias, Les Reussilles
Colin MAUSI	CH 120.1057.2391.7	RF	01.01.2013	10	4.05	3.31	23.76	Löhrli Tobias, Freienstein
Vercel MEMME	CH 120.1073.7904.4	SF	04.04.2013	10	4.36	3.52	23.49	Löhrli Tobias, Freienstein
Neugaden's Vinos BERESINA	CH 120.0693.0499.3	SF	25.08.2008	12	4.24	3.30	17.39	Lötscher Josef, Marbach LU
Savard KANSA	CH 120.0888.3132.6	SF	22.03.2011	11	4.70	3.46	20.71	Lüpold Peter, Ermensee

Name	TVD-Nr.	RC	Geb. Datum	Lakt. Nr.	LL Fett %	LL Eiw. %	kg Milch/ Lebenstag	Besitzer
Harzer Astronom LIGA	CH 120.0878.5952.9	SF	20.05.2010	12	4.00	3.35	19.35	Lüthi Christophe, Court
Marine LOANA	CH 120.0973.8544.5	RH	17.04.2012	10	4.29	3.34	22.32	Märki Fabian + Nicole, Rüfenach AG
Optimo LARVE	CH 120.0720.0750.8	RH	03.02.2013	7	4.11	3.21	25.05	Märki Fabian + Nicole, Rüfenach AG
Savard GIROFLEE	CH 120.0827.3230.8	RH	11.10.2009	11	3.49	2.94	19.02	Martin Steve, Montcherand
Leonard FARINA	CH 120.0994.2654.2	RH	11.11.2011	11	3.69	3.06	21.23	Mathys Beat, Wynigen
Ladd SVENJA	CH 120.1181.7697.7	RH	17.10.2014	7	3.55	3.36	27.70	Mathys Michael, Affeltrangen
Valandroit Univers VICTOIRE	CH 120.0874.3756.7	RH	13.01.2011	10	3.91	3.37	21.05	Matthey Jean-Luc + Alan, La Chaux-de-Fonds
Maurershof Bjoern MARITTA	CH 120.0861.9288.7	SF	13.01.2010	12	4.22	3.19	18.46	Maurer Peter, Oberbalm
Jack CHERLET	CH 120.0798.1194.8	RH	28.05.2010	9	3.63	3.31	18.88	Maurer Sébastien, Brot-Plamboz
Dominator PATTY	CH 120.0918.7846.2	RH	21.12.2010	10	3.82	3.38	20.53	Mehr Werner, Eich
TGD-Holstein Aikman BLACK-BERRY	CH 120.1131.0091.5	HO	06.05.2014	7	4.12	3.31	26.76	Meier Armin, Wilihof
Acme HULDI	CH 120.1088.1523.7	RH	20.07.2013	9	4.31	3.37	24.13	Meier Bernhard, Altstätten SG
Ah-Flyer NUBIA	CH 120.0732.5993.7	60	25.11.2008	12	3.99	3.56	17.16	Messerli Markus, Erlenbach i. S.
Lons VANESSA	CH 120.0683.5669.6	SF	29.12.2007	13	3.86	3.26	17.07	Miaz Bertrand + Vincent, Mont-la-Ville
Hannes BABSI	CH 120.1022.1920.8	RF	25.11.2012	9	3.66	3.05	22.86	Mischler Urs + Martina, Mamishaus
Les Côtes Incas GAULOISE	CH 120.0866.4607.6	SF	18.08.2010	11	3.72	3.19	20.38	Moser Beat, Niederhelfenschwil
Leonard GLORIA	CH 120.0947.1262.6	RF	06.02.2012	9	3.79	3.21	22.50	Moser Roland, Vallon
Incas ANDORA	CH 120.0965.9271.4	SF	27.11.2011	9	4.31	3.35	22.71	Mosimann André + Markus, Toffen
Dominator ASTRID	CH 120.0791.4790.0	RH	31.08.2009	12	3.88	3.30	18.80	Mosimann Daniel (jun.), Kirchdorf BE
Brekem EDELWEISS	CH 120.1166.2785.3	RF	03.08.2015	7	4.02	3.23	29.18	Mosimann Daniel, Solothurn
Incas BRITT	CH 120.0796.5251.0	SF	15.03.2009	13	4.06	3.39	18.40	Müller Christian, Tramelan
SIMONA	CH 120.0938.2947.9	SF	04.06.2011	10	4.11	3.19	20.45	Müller-Müller Hans, Schöffland
Savard PAOLA	CH 120.0877.7617.8	SF	15.05.2010	8	4.68	3.54	19.10	Mumentaler Stefan, Oftringen
Schwandenhof Savard VIVIENNE	CH 120.0874.2313.3	RH	05.03.2010	12	3.79	2.88	19.05	Näf Fabian, Lütisburg
Beacon RENATE	CH 120.1093.4713.3	HO	02.12.2013	6	4.01	3.33	25.64	Näf Rik + Sven, Bülach
Ralaba's Bental LEANDRA	CH 120.0916.2570.7	RH	08.07.2011	9	3.90	3.20	21.46	Näf Silvan, Bazenheim
Ulebon ZUESPA	CH 120.1028.0177.9	RF	04.09.2012	8	4.42	3.34	24.10	Näf Thomas, Bülach
Leonard FANFAN	CH 120.1050.9307.2	SF	08.11.2012	8	4.10	3.31	23.59	Niederberger Franz, Courgenay
Acme UNITA	CH 120.0754.7371.3	RH	19.07.2013	9	4.14	3.13	24.97	Niederhäuser Martin, Höfen b. Thun
Prego ALEGRA	CH 120.0790.7548.7	SF	26.03.2009	12	3.93	3.36	18.17	Nydegger Bruno + Christian, Lanzenhäusern
Zidane STRADELLA	CH 120.1108.4889.6	RF	18.12.2013	8	2.95	3.03	25.94	Nydegger Bruno + Christian, Lanzenhäusern
Bjoern PIGEON	CH 120.0827.9580.8	SF	14.10.2009	12	3.28	3.16	19.09	Oberson - Pittet, Vuisternens-Romont
Geissbuehl's Bental BIONDA	CH 120.0959.5971.6	RH	28.10.2011	10	4.07	3.33	21.64	Oehen Thomas, Lieli
AYANA	CH 120.0908.4439.0	RH	07.09.2010	10	4.32	3.38	19.56	Oeler Pirmin, Raperswilen
Jerry JULIETTE	CH 120.0852.8790.4	HO	12.10.2010	11	4.72	3.43	19.66	Oeler Pirmin, Raperswilen
Coldfield Alchemy INDIRA	CH 120.1104.8090.4	RH	10.09.2013	8	3.89	3.41	25.53	Oppliger Michael + Patrick, Kaltacker
Wyss Jordan DARLING	CH 120.1030.6906.2	HO	21.09.2012	9	4.30	3.17	22.81	Oppliger Michael + Patrick, Kaltacker
Arden RIMOSA	CH 120.1039.7508.0	HO	01.11.2012	8	2.87	2.78	25.98	Oswald Heinz + Irene, Kümmerthausen
SUZY	CH 120.1069.3337.7	HO	19.04.2014	8	3.42	3.07	25.60	Ottiger Lukas, Rothenburg
Desgranges Observer ULANKA	CH 120.1063.8758.3	HO	05.01.2013	8	3.93	3.11	25.19	Overney Frédéric, Rueyres-Treyfayes
Titeuf NEVADA	CH 120.0943.2292.4	MO	04.09.2011	11	3.64	3.18	21.99	Pauly Nicolas + Carine, Forel (Lavauz)
Fabian SVENIA	CH 120.0926.5821.6	60	10.11.2010	10	3.86	3.14	20.36	Perren Adrian, St. Stephan
Perreten's Ophir ALASKA	CH 120.0987.8109.3	SF	25.10.2011	11	4.45	3.42	20.96	Perreten Michael, Feutersoey
Shottle POP-STAR	CH 120.0869.5951.0	RF	07.02.2010	10	3.86	3.07	19.64	Perrin Christophe, Ponts-de-Martel
Wegas LINE	CH 120.0917.7539.6	HO	26.08.2012	8	3.76	3.37	23.92	Perrin Frédéric + Gabriel, Thierrens
Sieger REGULA	CH 120.0981.5397.5	RH	30.09.2011	9	4.12	3.25	22.10	Peter Martin, Aarberg
Baltimor BIENE	CH 120.1044.3167.7	SF	01.10.2012	8	3.49	3.32	22.83	Pürro Edgar + Hugo, Alterswil FR
Redtey Incas ORPHEE	CH 120.0915.3326.2	SF	18.09.2010	12	3.85	3.34	19.52	Python J. + G., Grangettes-Romont
Nelson ORELLA	CH 120.0979.2359.3	SF	20.09.2011	11	3.45	3.17	20.92	Ramseier Fritz + Verena, Kyburg-Buchegg
Le Torel Appolo Jb CHOCO	CH 120.0948.8117.9	MO	15.02.2012	9	3.49	3.44	21.29	Ramuz Gilbert, Corcelles-le-Jorat
Raydholstein Savard QUININE	CH 120.0869.4771.5	RF	27.02.2010	10	4.94	3.26	19.50	Raynaud François et fils, Château-d'Oex
Blitz ELINE	CH 120.0940.2404.0	RH	01.01.2011	10	4.61	3.45	20.67	Räz Kaspar, Rapperswil BE
Leonard GRANNA	CH 120.0892.1838.6	RF	08.01.2011	11	3.90	3.10	20.75	Rechsteiner Markus, Hagenbuch ZH
Millard NATALIE	CH 120.1113.5649.9	HO	22.11.2013	8	3.72	3.09	25.43	Rentsch Markus, Gelterkinden
Clos-Derrey Mégastar NOCITA	CH 120.0967.3995.9	SF	30.09.2011	9	3.84	3.30	21.94	Rey Christophe, Châtelard-p-Romont
Delago FLEUR	CH 120.0915.5785.5	SF	24.12.2010	11	4.28	3.49	20.27	Rey Michel, Châtelard-p-Romont
La Tuillière Vigor OZARIO	CH 120.1058.1003.7	MO	26.12.2012	8	4.02	3.32	22.79	Reymond Danny, Jongny
Miguel ELSEVÈ	CH 120.0541.6000.9	SF	10.10.2006	14	3.63	3.24	15.88	Rieben Daniel, Lenk im Simmental
Rieser's Acme GERALDINE	CH 120.1056.5522.5	RH	20.12.2012	8	3.91	3.16	24.43	Rieser Beat, Märwil
Thosta Moses LORENA	CH 120.1128.7340.7	RH	29.09.2014	7	4.28	3.35	27.40	Rindisbacher Thomas, Sumiswald

Name	TVD-Nr.	RC	Geb. Datum	Lakt. Nr.	LL Fett %	LL Eiw. %	kg Milch/ Lebenstag	Besitzer
Larsson MILKA	CH 120.0797.9614.6	SF	18.07.2009	11	4.05	3.19	18.42	Ritter Beat, Oberburg
Alex MIRA	CH 120.1061.6974.5	RH	23.02.2013	8	4.15	3.64	24.71	Robatel Olivier, Torny-le-Grand
Alex MORINE	CH 120.1061.6976.9	SF	02.03.2013	8	4.01	3.29	23.87	Robatel Olivier, Torny-le-Grand
Rio RIANA	CH 120.0988.8719.1	RH	09.11.2011	10	4.48	3.76	21.41	Robatel Olivier, Torny-le-Grand
Rossbouilles Rifuro JENNIFER	CH 120.0961.1591.3	RH	11.07.2011	8	3.91	3.25	21.52	Rossette Christophe, Les Bayards
Ruchti's Applejack CAMERON	CH 120.1067.9924.9	RH	12.06.2013	8	4.01	3.47	24.54	Ruchti Martin + Maree, Niedermuhlern
Colin JOLLY	CH 120.0934.5113.7	HO	22.03.2012	8	4.58	3.29	22.72	Rüeger Andreas, Wil ZH
Rüeri's Sunstar GIANNA	CH 120.0809.7001.6	SF	09.04.2009	13	4.06	3.03	18.08	Rüegsegger Hans Jörg + André, Riggisberg
Bjoern AKALEI	CH 120.0930.5681.3	SF	28.11.2010	10	4.52	3.53	20.22	Rüegsegger Urs + Lukas, Farnern
Ulebon DROSSEL	CH 120.1020.0228.2	SF	26.07.2012	9	3.78	3.52	23.26	Rüegsegger Urs + Lukas, Farnern
Dominator KAROLIN	CH 120.0922.3629.2	RH	25.10.2011	11	4.49	3.24	21.41	Rufer Beatrice, Deisswil bei Münchenbuchsee
Leonard BIONDA	CH 120.0981.4517.8	RH	24.02.2012	10	4.47	3.59	22.41	Rupf Michael, Salez
Saphir FINK	CH 120.1052.8588.0	RF	28.10.2012	9	4.66	3.49	24.50	Rupp Martin, Liestal
Leonard BIJOU	CH 120.0960.6575.1	SF	21.08.2011	10	4.02	3.39	21.72	Ryser Christoph, Kaltacker
Declivio FALK	CH 120.0842.9335.7	SF	01.01.2010	11	4.76	3.49	18.92	Ryter Franz, Grüt (Gossau ZH)
Fronrunner GRENADINE	CH 120.0939.5259.7	RH	06.07.2011	10	3.63	3.15	21.68	Sahli Robert, Nods
Sambo ELVIRA	CH 120.0849.5199.8	RH	29.10.2009	12	3.77	3.24	18.14	Schafroth Stefan, Urtenen-Schönbühl
Eichlihof Sentry QUANTATA P	CH 120.0992.3997.5	RH	09.02.2013	8	4.38	3.65	24.63	Schär Hans + Martin, Mülchi
Marsa Bigniter PIGNITTER	CH 120.0793.7619.5	HO	19.02.2010	8	3.94	3.15	19.00	Schär Urs, Langrickenbach
Wegas AMANDA	CH 120.1146.1160.1	HO	12.01.2015	6	3.42	2.92	29.23	Schären Peter, Gelterfingen
Dobi DACHS	CH 120.0829.9394.5	SF	24.09.2010	10	3.68	3.16	20.36	Schärli Hansruedi, Luthern
Leonard ANGELINA	CH 120.0917.9606.3	RH	23.12.2010	8	3.63	3.03	19.96	Schertenleib Andreas + Manuela, Worb
Redon FLORA	CH 120.0686.5914.8	SF	04.03.2008	11	3.83	3.22	16.80	Scherz Thomas + Frank, Kleinlützel
Palermo SACHA	CH 120.0998.7242.4	RF	01.08.2012	8	4.30	3.17	24.16	Schläfli-Marti Markus, Horriwil
Schlapbach's Savard LULU	CH 120.0930.8219.5	SF	18.02.2011	10	4.06	3.21	20.83	Schlapbach Stephan, Kriechenwil
Lambiel TABEA	CH 120.0841.1857.5	SF	14.10.2009	13	3.81	3.03	18.74	Schläppi Jakob + Michael, Grund b. Gstaad
Scott CARRY	CH 120.1131.0081.6	RH	19.02.2014	7	3.67	3.09	25.97	Schmid Werner + Paul, Illighausen
DULLA	CH 120.1063.0203.6	RF	23.08.2013	7	3.80	3.42	25.29	Schmid-Felder Willi, Gossau SG
Enkis Acme OLMA	CH 120.1027.6810.2	RH	30.08.2012	9	3.75	3.30	24.23	Schmid-Felder Willi, Gossau SG
Meibuech Saphir ZORA	CH 120.1108.6943.3	HO	28.10.2013	7	4.09	3.47	27.13	Schmuki-Bischof Michi + Corine, Eglisau
Beluga Goldwyn APPALOOSA	CH 120.0747.4357.2	HO	13.03.2013	8	4.30	3.62	24.39	Schmutz Adrian + Jonas, Uetligen
Voltaire JULIA	CH 120.0729.3942.7	SF	24.11.2008	12	3.97	3.30	18.27	Schmutz Adrian, Biembach
Eptingen's Chip CAROL	CH 120.1094.8855.3	HO	26.09.2013	7	2.99	2.98	25.54	Schmutz Hansjörg, Eptingen
Dominator LARISSA	CH 120.0794.7858.5	RH	17.02.2009	13	4.05	2.95	18.12	Schmutz-Vögelin Gusti, Langenbruck
Renato WERA	CH 120.0806.5895.2	SF	04.08.2009	12	4.10	3.37	18.21	Schneeberger Hans, Auswil
Wotan MISS	CH 120.0952.3309.0	SF	29.01.2012	10	3.44	3.48	21.24	Schneeberger Thomas, Rüedisbach
Schneiderbeit Savard OLEANDER	CH 120.1029.2461.4	RH	04.02.2013	8	3.90	3.17	25.49	Schneider Andreas, Rubigen
Desgranges Brawler GUINNESS	CH 120.1148.5623.1	HO	01.05.2014	7	3.54	3.16	27.89	Schnell Dietmar + Baldwin, Röschenz
FluhHolstein Acme IRIS	CH 120.1090.7911.9	RF	08.06.2013	8	3.70	3.36	23.87	Schnell Dietmar + Baldwin, Röschenz
Donell ELSE	CH 120.0999.3606.5	RH	07.10.2011	10	3.09	3.12	22.35	Schneuwly + Jungo, Bösinggen
Savard VALENCIA	CH 120.0773.4103.4	SF	30.07.2009	12	4.07	3.09	18.01	Schott Marcel, Hermrigen
Schübi Farm's Shottle ULIANA	CH 120.1155.9881.9	RF	04.09.2014	7	3.73	3.12	29.50	Schüpbach K. + V. + P., Röthenbach i. E.
Simonin Doberman-E DESIRELESS	CH 120.0999.0735.5	HO	21.12.2011	9	3.83	3.26	21.32	Simonin Serge, Porrentruy
SomSiNi Acme PIA	CH 120.1025.6668.5	RH	06.01.2013	10	3.62	3.21	23.34	Sommer Simon + Nicole, Ufhusen
SomSiNi Acme PINA	CH 120.1025.6669.2	RF	06.01.2013	9	4.08	3.35	24.33	Sommer Simon + Nicole, Ufhusen
Utopic FANTA	CH 120.0583.4565.5	MO	10.11.2006	13	3.67	3.22	15.85	Sonnay Martial, Ecoteaux
Ali ALPHA	CH 120.0643.0884.2	70	03.01.2008	12	3.78	3.27	17.05	Spycher Bernard, Lucens
Savard SELENA	CH 120.0964.7876.6	SF	06.03.2012	8	4.40	3.42	22.02	Staffelbach Reto, Knutwil
Chräbsbach Armando FERUGIA	CH 120.0940.6542.5	SF	10.01.2012	9	3.67	3.22	22.28	Stähli Michael + Nicole, Ortschaftswaben
SomSiNi Incas MONA	CH 120.0900.0268.4	RH	04.09.2010	11	3.84	3.17	20.57	Staub Markus, Dürrenroth
La Prairie Chip IPAD	CH 120.1038.3455.4	HO	17.11.2012	7	3.45	2.76	24.65	Steffen Peter, Ortschaftswaben
Dominator COLA	CH 120.0907.7349.2	RH	26.03.2011	11	4.05	3.58	20.76	Stegmann Martin, Süderen
Leonard GAMS	CH 120.0954.0759.0	RH	30.12.2011	10	3.98	3.07	21.74	Steiner Martin, Rieden SG
Megastar META	CH 120.0921.5287.5	HO	28.09.2011	9	4.21	3.29	21.81	Stettler-Hübscher Fritz, Frauenfeld
Twister KIRA	CH 120.1000.7567.7	RH	31.01.2012	10	3.69	3.17	22.35	Stettler-Hübscher Fritz, Frauenfeld
Ultimo ULANA	CH 120.1010.4778.9	SF	19.02.2012	10	4.21	3.20	22.82	Stettler-Hübscher Fritz, Frauenfeld
Belle Fleur Decker LIGORA	CH 120.1016.7419.0	HO	14.03.2012	9	3.39	2.95	21.84	Stiefel Simon, Hefenhausen
Schelberts Damion MALIBU	CH 120.0855.6490.6	HO	09.10.2010	8	3.84	3.23	20.63	Stierli Remo, Birmensdorf ZH
SCHNEEFLOCKLI	CH 120.0881.8901.4	SF	01.01.2011	10	3.87	3.21	21.19	Stolz Martin, Buch am Irchel
Leonard IRIS	CH 120.0975.9361.1	RH	20.04.2012	10	3.70	3.01	21.96	Streit Franz, Oberwangen b. Bern

Name	TVD-Nr.	RC	Geb. Datum	Lakt. Nr.	LL Fett %	LL Eiw. %	kg Milch/ Lebenstag	Besitzer
Stuckis Kimo CORINA	CH 120.0696.1846.5	RH	22.03.2008	13	4.13	3.34	17.17	Stucki Ruedi, Schangnau
Stadler MARA	CH 120.0617.0582.8	SF	01.01.2008	13	4.60	3.34	16.97	Studer Peter, Mümliswil
Stuwil Twix JONQUILLE	CH 120.1144.5928.9	RH	11.07.2014	8	3.91	3.23	26.76	Studer Ueli, Heitenried
Seven SERAINA P	CH 120.1025.3127.0	RH	01.01.2013	9	3.57	3.25	22.76	Tanner Adrian, Belp
Kennedy HAVANNA	CH 120.0819.9655.8	SF	04.10.2010	10	4.00	3.10	19.36	Tanner Josef, Ufhusen
Beatus JANE	CH 120.0802.4334.9	RH	03.10.2009	12	4.28	2.94	17.95	THG Herren + Rentsch, Murten
Leonard ANDREA	CH 120.0995.8385.6	RH	17.01.2012	9	4.06	3.22	22.54	THG Pfister + Wyss, Hemishofen
Bookem 361 CECI	CH 120.1062.8604.6	HO	13.11.2014	7	3.72	3.30	29.23	Tobler Adrian, Oberhofen TG
Trachsel's Joyboy ERLE	CH 120.0837.8153.4	RH	27.08.2010	10	3.78	3.15	20.17	Trachsel Urs, Oberbütschel
Bringold's Cocorossa INDIA	CH 120.0978.9833.4	SF	22.11.2011	11			21.01	Tritten Ueli, Lenk im Simmental
Hugo RITA	CH 120.1042.5560.0	RH	08.07.2012	9	3.96	3.55	22.90	Tschanz Fritz, Prêles
Jack FABIENNE	CH 120.0871.1890.9	SF	17.02.2011	11	3.81	3.19	21.19	Tschumi Christoph, Wolfisberg
Montoya ADELE	CH 120.0991.7901.1	RF	10.11.2011	10	3.80	2.90	20.96	Ueltschi Christian, Oberwil i. S.
Steve KALINKA	CH 120.1065.6831.9	RF	06.07.2013	9	3.44	3.47	24.44	Unternährer Thomas, Marbach LU
Magnetism PAME	CH 120.0900.8042.2	HO	11.01.2011	8	4.09	3.20	21.15	Varin Bernard, Courgenay
Glacier OASIS	CH 120.0859.2381.9	RH	27.01.2010	8	4.16	3.19	19.40	Vial Jean-Daniel, Grattavache
Berryhill JAMARI	CH 120.1077.9137.2	RF	29.06.2013	8	3.69	3.04	25.37	von Felten Beat, Kestenholz
Sipan SIERRA	CH 120.0937.2424.8	60	25.12.2010	12	4.56	3.37	20.16	von Grünigen Johann + Matthias, Turbach
Valens VICKI	CH 120.0913.0252.3	RF	14.09.2010	12	4.15	3.12	20.63	von Rotz Pius, Kerns
Colin LIVERPOOL	CH 120.1069.1656.1	HO	04.02.2013	9	3.87	3.21	24.73	Waber-Niederhauser Ernst, Kiesen
Incas LISA	CH 120.0763.7915.1	SF	04.11.2008	12	4.33	3.00	17.85	Waeber-Thalmann Cécile, Tafers
LORINA	CH 120.0929.6158.3	RH	27.06.2011	8	4.14	3.41	22.24	Wagner Ewald, Bertschikon
Leonard JULIA	CH 120.0931.2527.4	RH	18.02.2011	8	4.33	3.38	20.45	Wälchli Stefan, Oberneunforn
Walder's Chip GRACIA	CH 120.1237.6996.6	HO	16.11.2015	6	2.87	2.69	33.26	Walder Erich, Buch am Irchel
Walder's Fever GALANTE	CH 120.1082.3234.8	HO	18.01.2014	9	4.13	3.35	25.01	Walder Erich, Buch am Irchel
Legend RANDI	CH 120.0907.8077.3	RH	22.09.2010	11	3.87	3.28	20.53	Walker-Wiedmer Jörg, Bettlach
ULME	CH 120.0943.3693.8	HO	20.01.2011	9	3.73	3.11	20.56	Walthert Lukas, Kleinwangen
Beny BERTA	CH 120.0978.0128.0	SF	28.06.2012	10	4.05	3.38	22.44	Wälti Markus, Milken
Bental WALES	CH 120.0985.1297.0	RH	02.11.2011	10	4.51	3.53	20.88	Weber Adrian, Niederried bei Kallnach
Incas TULPE	CH 120.0754.0464.9	SF	23.09.2008	10	5.31	3.66	17.55	Weber Adrian, Niederried bei Kallnach
Lons YAVA	CH 120.1047.9225.9	SF	27.07.2012	9	3.82	3.20	23.37	Weber Adrian, Niederried bei Kallnach
Webfarm Savard NOELIA	CH 120.1093.1945.1	RH	03.11.2013	9	3.62	2.88	25.21	Weber Thomas, Jens
Jerudo CORTINA	CH 120.0911.6106.9	RH	30.12.2010	10	4.46	3.45	20.27	Weber-Wüthrich Konrad, Brüttelen
WegWalk Acme ALINE	CH 120.1000.1053.1	RH	17.08.2012	9	3.53	3.03	22.95	Wegmüller Andreas, Walkringen
Allegro REENA	CH 120.0975.4745.4	RH	23.10.2012	9	3.43	3.35	24.08	Weitnauer Willi, Oltingen
Remember NAOMI	CH 120.0975.4693.8	RH	29.08.2011	10	4.45	3.51	21.58	Weitnauer Willi, Oltingen
Nestor BALISTO	CH 120.0674.9105.3	SF	15.12.2007	14	3.90	3.74	16.87	Wenger Hans, Zwischenflüh
Bilbao BINA	CH 120.0862.6855.1	RH	18.01.2010	11	3.90	3.22	19.70	Wicki-Bürgler Josef jun., Hellbühl
Leonard ARKINA	CH 120.0632.7747.7	RH	17.03.2013	9	4.06	3.04	24.49	Widmer Andreas, Rüegsbach
Texas BIRS	CH 120.0733.7304.6	RH	28.10.2013	8	4.36	3.40	25.67	Widmer Franz-Josef, Steinhof SO
Wyman EFEU	CH 120.0713.9971.0	HO	17.10.2013	7	4.21	3.54	24.64	Wiederkehr Ueli, Gontenschwil
Savard FECHY	CH 120.1028.0916.4	RH	08.05.2012	10	4.25	3.33	22.55	Willemín Noël, Ederswiler
Radar LIMETTE	CH 120.0849.4356.6	RH	30.10.2010	9	4.21	3.34	19.85	Wipf Martin, Marthalen
Wibreg Iron IVONNE	CH 120.0906.1561.7	HO	10.12.2010	11	4.20	3.18	20.33	Wittwer-Kropf Christoph, Eggiwil
Wollup Colin BURMA	CH 120.0966.0260.4	HO	05.09.2012	9	4.07	3.21	22.57	Wolleb Ueli, Lupfig
Red Horizon Acme LINDA	CH 120.1090.7215.8	RF	18.01.2014	7	3.35	3.02	26.79	Wüthrich Rudolf, Allmendingen b. BE
Dominator DOLORES	CH 120.0753.2359.9	SF	12.09.2012	9	3.48	3.03	22.78	Wyss-Häftiger Wendelin, Triengen
Zahler's Mr Sam DARLINDA	CH 120.0935.9197.0	HO	01.04.2011	8	4.27	3.22	21.21	Zahler Maria + William, Schangnau
Zahn's Savard BIASCA	CH 120.0903.4150.9	RH	11.09.2010	7	3.73	3.34	20.29	Zahnd Peter, Mamishaus
Du Pélu Jerudo GEORGIE	CH 120.1025.5857.4	RH	28.06.2012	10	3.46	3.30	22.53	Zahnd Vincent, La Ferrière
Leonard SABINE	CH 120.0978.6511.4	SF	18.11.2011	10	3.66	3.00	22.51	Zaugg Daniel, Trub
Incas RICOLA	CH 120.0930.0905.5	SF	17.04.2011	10	3.65	3.24	20.40	Zbinden Hansueli, Grandval
Pied d' or Rino FLORIDA	CH 120.0326.9939.2	RH	07.03.2008	14	3.79	2.94	17.13	Ziörjen Florian, Rougemont
Voltaire SALOME	CH 120.0817.2422.9	SF	19.11.2009	11	3.48	2.95	18.92	Zurbügg Diego, Lenk im Simmental
Zwysa-Farm Alexander ALEXANDRA	CH 120.1002.4694.7	HO	05.07.2012	8	4.42	3.44	23.19	Zwygart-Mari Samuel, Meikirch

SIMMENTAL-KÜHE MIT 120'000 KG

Im Jahr 2024

Name	TVD-Nr.	RC	Geb. Datum	Lakt. Nr.	LL Fett %	LL Eiw. %	kg Milch/ Lebenstag	Besitzer
Tur-Bach ASTRA	CH 120.0757.7676.0	70	26.01.2009	12	3.94	3.18	22.09	Bach Ueli, Turbach

SWISS FLECKVIEH-KÜHE MIT 140'000 KG

Im Jahr 2024

Name	TVD-Nr.	RC	Geb. Datum	Lakt. Nr.	LL Fett %	LL Eiw. %	kg Milch/ Lebenstag	Besitzer
Bjoern RENATE	CH 120.0797.0548.3	SF	05.01.2010	10	3.52	3.16	27.58	Althaus Philippe, Alchenstorf
Devis GAZELLE	CH 120.0782.6371.7	SF	28.03.2009	12	3.87	3.23	24.69	Devallonné Florian, Correvon
Prelude NENA	CH 120.0557.7982.8	SF	18.05.2007	14	4.59	3.59	22.12	Hofer Christian, Aeffligen
Devis BLEIKA	CH 120.0726.0911.5	SF	18.01.2009	12	3.62	3.17	24.78	Indermayer Jérôme, Schweizersholz
Karüba Blitz BARBARA	CH 120.0760.4966.5	SF	07.04.2009	13	3.53	3.08	25.06	Rühli Katia, Barzheim

HOLSTEIN-KÜHE MIT 150'000 KG

Im Jahr 2024

Name	TVD-Nr.	RC	Geb. Datum	Lakt. Nr.	LL Fett %	LL Eiw. %	kg Milch/ Lebenstag	Besitzer
Nadir LYDIA	CH 120.0684.9042.0	RH	16.07.2008	11	3.76	3.39	25.55	Beerli Ruedi, Eschlikon TG
Raby LISA	CH 120.0487.8487.7	RH	13.10.2007	13	4.29	3.25	24.22	Dennler Werner, Bleienbach
Kojack LENI	CH 120.0620.4690.6	RH	19.10.2007	10	3.4	3.24	25.18	Häberlin Adolf, Happerswil
KoCH Allegro ROXY	CH 120.0743.8009.8	RH	17.11.2008	10	4.5	3.55	26.02	Koch Bruno, Geuensee
Les Vernes Guido HELVETIA	CH 120.0734.8744.6	HO	11.11.2008	13	3.85	3.03	25.49	Moser Hans + Beatrice, Biglen
Jordan WOLKE	CH 120.0647.0838.3	RH	13.01.2008	12	4.37	3.36	25.72	Reich Hanspeter, Hermrigen
Dino GUDRUN	CH 120.0595.2333.5	RH	12.12.2006	15	3.51	3.39	23.32	Schöpfer + Stadelmann, St. Antoni
Jordan META	CH 120.0417.1498.7	RH	02.12.2004	14	3.64	3.25	20.55	Tritten Ueli, Lenk im Simmental

Lineare Beschreibung und Einstufung (LBE)

LAKTATION 1

Holstein											Kühe mit Einstufung 01.01.2024 – 31.12.2024
Name	TVD-Nr.	RC	KA	Tage in Milch	GN	F+K	BEC	GLI	EUT	ZIT	Besitzer
Plattery Swingman IRINA	CH 120.1619.4781.4	RH	2.02	176	VG 87	87	84	88	88		Menoud Christian, Romanens
Maix-Baillod Delta-L MADISON	CH 120.1683.0436.8	HO	2.02	147	VG 86	86	85	85	87		Bugnon Christian, Cerneux-Péquignot
Enkis A2p2 BIANCA P	CH 120.1583.3325.5	HO	2.00	142	VG 86	87	83	88	85		Enkerli Fritz, Kirchlindach
Chief ZAFYRA	CH 120.1643.9641.1	HO	2.01	162	VG 86	85	86	85	87		Fankhauser Hans + Markus, Süderen
Ptit Coeur Atomic PASTILLE	CH 120.1595.1760.9	RH	2.03	137	VG 86	87	82	88	87		Frossard Roger, Les Pommerats
Ptit Coeur Barolo Sg URSULA	CH 120.1670.3334.4	HO	2.02	46	VG 86	86	87	87	85		Frossard Roger, Les Pommerats
Ptit Coeur Blitz PYRENEE	CH 120.1670.3379.5	RH	2.03	81	VG 86	87	87	85	86		Frossard Roger, Les Pommerats
Hautdescrêts Amaretto PALADINE	CH 120.1654.0475.7	RH	2.00	161	VG 86	86	89	87	85		Frères Schrago, Middel
Les Ponts Mirand RENITA P	CH 120.1599.9377.9	RH	2.03	116	VG 86	87	89	85	86		Gobeli Holstein + Gasser R. + Rätz H.J., Saanen
Delta-Lambda DEBORHA	CH 120.1607.8913.2	HO	2.11	116	VG 86	87	86	85	86		Menoud Bernard, Môtiers NE
Plattery Amaretto IRENE	CH 120.1660.5265.0	RH	2.02	184	VG 86 *)	86	84	88	85		Menoud Christian, Romanens
Plattery Avatar IMPALA	CH 120.1660.5233.9	RH	2.02	116	VG 86	86	86	86	86		Menoud Christian, Romanens

Swiss Fleckvieh

Name	TVD-Nr.	RC	KA	Tage in Milch	GN	F+K	BEC	GLI	EUT	ZIT	Besitzer
Lorbas LOBI	CH 120.1637.2482.6	SF	2.08	78	VG 86	85		87	87	84	Birrer Willy + Dominic, Luthern

Simmental

Name	TVD-Nr.	RC	KA	Tage in Milch	GN	F+K	BEC	GLI	EUT	ZIT	Besitzer
Teo AMY	CH 120.1622.3365.7	60	2.02	80	VG 86	87		87	86	85	Brügger Peter, Frutigen
Vinzenz VIOLA	CH 120.1611.1539.8	60	2.04	116	VG 86	87		84	87	85	Zeller Lukas, Lenk im Simmental

Montbéliarde

Name	TVD-Nr.	RC	KA	Tage in Milch	GN	F+K	BEC	GLI	EUT	ZIT	Besitzer
Au Carroz Ogive IDYLLE	CH 120.1634.0106.2	MO	2.02	49	VG 85	85		86	85	85	Croisier Sophie, Gimel
Au Carroz Ogive OMEGA	CH 120.1634.0094.2	MO	2.02	57	VG 85	85		84	87	82	Croisier Sophie, Gimel
Cornoline Opticom MALAGA	CH 120.1617.6406.0	MO	2.05	141	VG 85	86		83	85	87	Frères Girardin, Cornol
Praz-Tecot Opticom OLGA	CH 120.1583.9473.7	MO	2.06	149	VG 85	86		80	88	84	Guignard Pierre, Rances
Praz-Tecot Piaggio PRUNE	CH 120.1668.3957.2	MO	2.05	83	VG 85	84		85	86	85	Guignard Pierre, Rances
Ferme Junod Philips Jb MIAMORE	CH 120.1435.0993.1	MO	2.02	21	VG 85	86		86	85	84	Junod Philippe + Florence, Mutrux
Mauleon Jb MOLLY	CH 120.1569.5905.1	MO	3.01	67	VG 85	86		84	85	87	Perret Stéphane, Boveresse
La Tuilière Noelcern DIABLESSE	CH 120.1616.3241.3	MO	2.04	157	VG 85	85		87	87	83	Reymond Danny, Jongny
La Tuilière Ofobour Jb DOUDOU	CH 120.1616.3203.1	MO	2.04	129	VG 85	83		84	89	84	Reymond Danny, Jongny
La Tuilière Ogive DAKATO	CH 120.1616.3192.8	MO	2.06	132	VG 85	84		84	89	85	Reymond Danny, Jongny
La Tuilière Piaggio DEMSEY	CH 120.1678.7965.2	MO	2.04	84	VG 85	85		85	87	79	Reymond Danny, Jongny
La Tuilière Pittsburgh ESTRELLA	CH 120.1678.8038.2	MO	2.02	63	VG 85	85		85	85	87	Reymond Danny, Jongny
Les Michels Ogive FLASHY	CH 120.1655.9918.7	MO	2.01	262	VG 85	86		86	84	85	Schneiter Edmond, Le Brouillet

Normande

Name	TVD-Nr.	RC	KA	Tage in Milch	GN	F+K	BEC	GLI	EUT	ZIT	Besitzer
Lafontaine LUNA	CH 120.1646.2024.0	NO	2.02	94	G+ 83	84		81	84	85	Schnellmann Markus + Thomas, Wangen SZ
Vom Allmen Oberlin LAILA	CH 120.1558.5058.8	NO	2.04	39	G+ 83	83		79	85	87	Geiser Samuel, Langenthal

Evolène

Name	TVD-Nr.	RC	KA	Tage in Milch	GN	F+K	BEC	GLI	EUT	ZIT	Besitzer
Camillo NEIKA	CH 120.1548.2287.6	OEV	2.11	46	VG 86	84		86	85	86	Wyss Stefan, Ried-Mörel
Mirko ELLA	CH 120.1664.4643.5	OEV	2.06	26	VG 85	86		87	82	84	Böhlen-Wyss David + Marlies, Oberbalm
Manatan CABANA	CH 120.1559.4761.5	OEV	2.11	121	VG 85	87		85	83	83	Lisser-Bader René, Matzendorf
Mirko LINDA	CH 120.1480.1409.6	OEV	2.07	67	VG 85	85		85	85	85	Märki Hans Peter + Daniela, Teuffenthal BE
Thymian BOLIVIA	CH 120.1632.3846.0	OEV	2.03	77	VG 85	83		85	86	84	Stoll Remo, Trubschachen

LAKTATION 2

Holstein

Kühe mit Einstufung 01.01.2024 – 31.12.2024

Name	TVD-Nr.	RC	KA	Tage in Milch	GN	F+K	BEC	GLI	EUT	ZIT	Besitzer
Kingsway Unix JACQUELINE	CH 120.1611.4351.3	HO	2.11	78	VG 88	88	85	86	90		Gobeli Holstein, Saanen
Majoric Achilles LAYA	CH 120.1608.9549.9	RH	3.00	52	VG 88	89	83	89	88		Overney Frédéric, Rueyres-Treyfayes
Moennat Tadoo BRANDY	CH 120.1466.8338.6	HO	4.00	155	VG 87	87	89	86	87		BG Bertschy + Egger, Guschelmuth
Despeupliers Barolo Sg DAKOTA	CH 120.1536.5427.0	HO	3.05	70	VG 87	90	90	85	86		Borioli Benjamin, Bevaix
Maix-Bailod Power KARITE	CH 120.1635.5760.8	RF	3.05	48	VG 87	86	88	88	86		Bugnon Christian, Cerneux-Péquignot
BimTeamRed Jordy BAAM-RED	CH 120.1551.1977.7	RH	3.03	32	VG 87	87	87	85	88		Chassot Christian, Sivriviez
Praz-Linlia Arrow TABASCO	CH 120.1582.2410.2	HO	3.01	197	VG 87 *)	85	83	88	89		Chassot Christian, Sivriviez
Derbali Airolo FALBALA	CH 120.1588.0697.1	RH	3.02	5	VG 87	86	86	88	88		Descoux Michel, Châteland-p-Romont
Enkis A2p2 BIANCA P	CH 120.1583.3325.5	HO	3.00	129	VG 87	88	85	88	86		Enkerli Fritz, Kirchindach
Ptit Coeur Moemoney DEDICASSE	CH 120.1535.7089.1	HO	3.08	172	VG 87	87	86	88	87		Frossard Roger + Saucy Thibaud, Les Pommerats
Ptit Coeur Atomic PASTILLE	CH 120.1595.1760.9	RH	3.02	71	VG 87	87	83	89	88		Frossard Roger, Les Pommerats
Gobeli's Sidekick JOLENE	CH 120.1591.0302.4	HO	3.00	87	VG 87	87	88	86	87		Gobeli Holstein + Gasser R. + Rätz H.J., Saanen
Les Ponts Mirand RENITA P	CH 120.1599.9377.9	RH	3.01	73	VG 87	87	90	87	87		Gobeli Holstein + Gasser R. + Rätz H.J., Saanen
Future Attraction FIESTA	CH 120.1503.1180.0	RH	3.01	35	VG 87	86	88	84	89		Gremaud Loïc, Enney
Gut's Attractio FROSINONE	CH 120.1516.0108.5	RH	3.06	202	VG 87	87	87	86	87		Gut-Bleuler Stefan, Birmensdorf ZH
PJP RIANA PP	FR 3523202387.2	HO	3.10	73	VG 87	87	87	87	87		Mauron Claude, Villaraboud
Menoud Red Altadateline MADI	CH 120.1579.0686.3	HO	3.01	253	VG 87 *)	87	85	86	89		Menoud Bernard, Môtiers NE
Menoud Red Chief ROZENN	CH 120.1579.0608.5	HO	3.02	144	VG 87	86	86	85	89		Menoud Bernard, Môtiers NE
Menoud Red Rawhide LAHORE	CH 120.1550.1293.1	RF	3.05	66	VG 87	89	85	87	87		Menoud Bernard, Môtiers NE
Plattery Achilles HANNA	CH 120.1531.0617.5	RH	3.04	73	VG 87	87	88	86	88		Menoud Christian, Romanens
Plattery Attraction HASHLEY	CH 120.1531.0655.7	RH	3.01	145	VG 87	87	87	89	87		Oberli Beat, Süderen
Majoric Achim REDLINE P	CH 120.1651.7149.9	RH	3.00	50	VG 87	88	87	86	87		Overney Frédéric, Rueyres-Treyfayes
Majoric Barolo Sg ATACAMA	CH 120.1663.1034.7	HO	2.10	102	VG 87	87	90	86	87		Overney Frédéric, Rueyres-Treyfayes
Pichoux-Red O Kaffeine-E BRINA	CH 120.1554.1958.7	RH	3.08	134	VG 87	87	87	88	87		Pfister Patrick, Sornetan
PraderGrens Unix THOMSON	CH 120.1510.0439.8	HO	3.03	90	VG 87	85	85	86	89		Pradervand-Rey Monique + Cédric, Grens
TGD-Holstein Attraction BEAUTY	CH 120.1589.8103.6	RH	3.08	87	VG 87	87	86	87	88		Siegenthaler Jean, Mont-Soleil
Schwandenhof Attraction KARLEE	CH 120.1588.9870.9	RH	3.05	69	VG 87	87	89	85	88		Streit Andreas + Mark, Köniz
En Soussat Apple Crisp GLORIA	CH 120.1493.6311.7	RH	4.03	92	VG 87	87	89	85	87		Suchet Pierre-Alain, Farvagny-le-Grand
Terreaux Achilles LINNA	CH 120.1578.6216.9	RH	3.02	116	VG 87	86	86	88	87		Terreaux Matthieu, Bonfol
Terreaux Legend MALINKA	CH 120.1578.6275.6	HO	2.11	117	VG 87	87	87	88	88		Terreaux Matthieu, Bonfol
Terreaux Tropic LOVELY	CH 120.1578.6219.0	RF	2.11	196	VG 87	87	86	86	89		Terreaux Matthieu, Bonfol
VK Sidekick CADDY	CH 120.1581.5731.8	HO	3.03	39	VG 87	88	84	86	89		von Känel Markus, Sumiswald

Swiss Fleckvieh

Name	TVD-Nr.	RC	KA	Tage in Milch	GN	F+K	BEC	GLI	EUT	ZIT	Besitzer
Ringgeler's Benno QUINITA	CH 120.1571.6336.5	SF	3.00	239	VG 87	87		89	87	84	Beyeler Bruno + Sandra, Plaffeien
Ringgeler's Benno QULINA	CH 120.1571.6291.7	SF	3.01	246	VG 87 *)	87		88	88	85	Beyeler Bruno + Sandra, Plaffeien
Noutaz Kilian ARGENTINE	CH 120.1611.9467.6	SF	3.00	129	VG 87	87		88	89	86	Delabays Christian, Châteland-p-Romont
Noutaz Meloë GRIOTTE	CH 120.1500.7866.6	SF	4.00	114	VG 87	88		88	88	84	Delabays Christian, Châteland-p-Romont
Orlando SOLEIL	CH 120.1460.6862.6	SF	3.03	126	VG 87	87		87	89	89	Egli Marco, Linden
Dorando CILENIA	CH 120.1607.9898.1	SF	3.07	73	VG 87	86		86	88	88	Künzi Samuel + Ueli, Blausee-Mitholz
Ulaf LIANA	CH 120.1607.9897.4	SF	3.01	72	VG 87	89		87	86	86	Künzi Samuel + Ueli, Blausee-Mitholz
Ulaf UNIQUE	CH 120.1535.6269.8	SF	3.00	209	VG 87 *)	87		86	88	88	Künzi Samuel + Ueli, Blausee-Mitholz
Umberto UANA	CH 120.1607.9924.7	SF	3.00	23	VG 87	87		88	88	83	Künzi Samuel + Ueli, Blausee-Mitholz
Florino FANTA	CH 120.1620.8966.7	SF	3.05	13	VG 87	88		84	88	89	Schwegler Patrick, Hergiswil LU
Opel SELIN	CH 120.1454.9105.0	SF	4.00	19	VG 87	88		87	87	88	Seematter Adrian, Saxeten
Sommer-Wy Kilian Sf KIRA	CH 120.1493.8066.4	SF	3.05	102	VG 87	88		86	87	88	Sommer Ruedi, Wynigen
Sunside Kilian Sf IVABIA	CH 120.1528.4897.7	SF	3.06	186	VG 87	88		86	88	87	Stucki Christian, Uebeschi
Fankhuser's Madison ZARABELLE	CH 120.1553.1108.9	SF	3.08	59	VG 87	86		88	87	89	Walther Rudolf, Schwanden i. E.

Simmental

Name	TVD-Nr.	RC	KA	Tage in Milch	GN	F+K	BEC	GLI	EUT	ZIT	Besitzer
Unetto MALEA	CH 120.1559.2188.2	60	3.07	255	VG 88	87		90	88	89	Graf Daniel + Adelheid, Bleiken
Unetto CAMILLA	CH 120.1539.4805.8	60	3.06	99	VG 88	88		87	89	86	Schmied, Guggisberg
Teo ALTELS	CH 120.1501.5716.3	60	3.02	106	VG 87	89		86	88	86	Brügger Peter, Frutigen
Poncet Benno GALETTE	CH 120.1479.8436.9	60	4.01	152	VG 87	86		87	89	86	CE Poncet, Ballaigues
Dollar HELLA	CH 120.1461.0886.5	60	4.00	198	VG 87	87		86	87	89	Dubosson Pierrot, Troistorrents
Brisago ALINA	CH 120.1610.1649.7	60	3.04	78	VG 87	89		85	87	87	Gerber Daniel, Escholzmatt
Simenoud Adi KLIBA	CH 120.1463.1496.9	60	3.08	179	VG 87	87		87	87	87	Menoud Antoine, Sâles (Gruyère)
Fraciper Livio ODESSA	CH 120.1549.8872.5	70	3.02	109	VG 87	86		87	88	87	Menoud Cindy + François, Le Sépey
Senn KENIA	CH 120.1588.8750.5	60	3.04	52	VG 87	88		87	87	84	Stucki-Jenni Walter + Brigitte, Niederhünigen
Brisago BRITTA	CH 120.1533.9613.2	60	3.10	174	VG 87	88		87	87	85	Wittwer Res, Schwarzenegg
Damian BAMBI	CH 120.1531.7746.5	70	3.10	100	VG 87	88		85	88	88	Zimmermann Peter, Lenk im Simmental

Montbéliarde

Name	TVD-Nr.	RC	KA	Tage in Milch	GN	F+K	BEC	GLI	EUT	ZIT	Besitzer
La Tuilière Noelcerneu CHADIA	CH 120.1563.6277.6	MO	3.06	49	VG 88	87		89	89	88	Reymond Danny, Jongny
La Tuilière Noelcerneu BINGO	CH 120.1505.6009.3	MO	3.10	148	VG 87	88		83	89	89	Reymond Danny, Jongny
La Tuilière Nolimit DELICE	CH 120.1616.3176.8	MO	3.07	88	VG 87	86		90	88	82	Reymond Danny, Jongny
Les Michels Otedor Jb JOUEUSE	CH 120.1557.1197.1	MO	3.03	233	VG 87	85		87	90	83	Schneider Edmond, Le Brouillet

Normande

Name	TVD-Nr.	RC	KA	Tage in Milch	GN	F+K	BEC	GLI	EUT	ZIT	Besitzer
Tokalo Manchester EHECATLA	CH 120.1530.2993.1	NO	3.10	116	G+ 82	83		81	83	85	Loosli Thomas, Neuenegg

Evolène

Name	TVD-Nr.	RC	KA	Tage in Milch	GN	F+K	BEC	GLI	EUT	ZIT	Besitzer
LARISSA	CH 120.1406.0745.6	OEV	4.01		VG 86	86		86	87	86	Eyer Helmut, Birgisch
Edin LUDIVINE	CH 120.1536.0977.5	OEV	4.00		VG 85	86		86	84	84	Julier Martin, Leukerbad
LIZZI	CH 120.1480.0627.5	OEV	3.03		VG 85	85		86	83	86	Reinhard Irene, Illnau

*) Zweite Einstufung in der Laktation

LAKTATION 3 UND FOLGENDE

Holstein

Kühe mit Einstufung 01.01.2024 - 31.12.2024

Name	TVD-Nr.	RC	Lakt.	Tage in Milch	GN	F+K	BEC	GLI	EUT	ZIT	Besitzer
Mr Savage PASTIQUE	CH 120.1045.8834.0	RH	8	119	EX 96 5E	97	96	94	96		Frossard Roger, Les Pommerats
Plattery Armani BROOK	CH 120.1165.0481.9	RH	7	42	EX 96 5E	96	94	97	97		Menoud Christian, Romanens
Ptit Coeur Power BARBAJOLIE	CH 120.1397.9194.4	RH	6	103	EX 95 4E	95	92	96	96		Frossard Roger, Les Pommerats
Burny BIJOU	CH 120.0926.3120.2	HO	10	117	EX 95 3E	97	97	91	96		Habegger Wilfred, Roches BE
Ptit Coeur Fever GAETANE	CH 120.0939.8032.3	HO	10	126	EX 93 8E	95	96	95	92		Frossard Roger, Les Pommerats
SomSiNi Acme PINA	CH 120.1025.6669.2	RF	9	168	EX 93 7E	92	96	95	92		Sommer Simon + Nicole, Ufhusen
Desgranges Observer ULANKA	CH 120.1063.8758.3	HO	8	57	EX 93 6E	94	94	93	93		Overney Frédéric, Rueyres-Treyfayes
Nelio BAMBI	CH 120.0722.0380.1	HO	8	107	EX 93 6E	94	95	93	93		Ramseier Benjamin, Süderen
Famos Awesome ARIANE	CH 120.1317.8715.0	RH	6	142	EX 93 5E	95	94	90	94		Enkerli Fritz, Kirchlindach
Adjosch Amor BELDONA	CH 120.1149.0410.9	RH	7	63	EX 93 5E	94	93	90	95		Schmutz Adrian + Jonas, Uettligen
Ptit Coeur Ammo GEMMA P	CH 120.1397.9209.5	RF	5	92	EX 93 3E	92	96	93	93		Frossard Roger, Les Pommerats
PraderGrens Power RED LINE	CH 120.1410.1373.7	RH	4	244	EX 93 3E *)	93	90	93	94		Pradervand-Rey Monique + Cédric, Grens
Schrago Power ATTIKA	CH 120.1466.5442.3	RH	4	55	EX 93 2E	94	90	94	93		Frères Schrago, Middles
Trachsel's Joyboy ERLE	CH 120.0837.8153.4	RH	11	6	EX 92 7E	91	91	92	92		Trachsel Urs, Oberbütschel
Baur'sheima Classic CALANDA	CH 120.0785.9921.2	RH	9	35	EX 92 6E	93	87	94	91		Baur Heinz, Travers
Derendingers Dusk BABYLONE	CH 120.1123.4678.9	HO	8	132	EX 92 6E	92	87	93	94		Derendinger Felix & Fils, Noiraigue
La Bottière Savard NADIA	CH 120.0797.6770.2	RH	11	72	EX 92 5E	90	87	92	95		Aregger Beat, Gettnau
Sagnett'As Cyrano SELINA	CH 120.1108.4825.4	RH	7	132	EX 92 5E	92	89	93	92		Ducommun Xavier + Marilyne, Brot-Plamboz
Acme PERLE	CH 120.0720.5807.4	HO	7	129	EX 92 5E	93	94	90	92		Fankhauser André, Buchen BE
chasseral Golden Dr DECOR	CH 120.0697.4298.6	HO	7	49	EX 92 5E	93	88	90	94		Gisiger Rémy, Tramelan
Gygiers Jotan DIXI-DARIA	CH 120.0754.9885.3	RH	7	156	EX 92 5E	92	94	92	91		Gyger Reto + Jonas, Hägendorf
PraderGrens Barbwire MOUSSELINE	CH 120.1078.5840.2	RH	7	43	EX 92 5E	91	92	93	94		Pradervand-Rey Monique + Cédric, Grens
Stuwil Twix JONQUILLE	CH 120.1144.5928.9	RH	7	236	EX 92 5E	93	90	92	93		Studer Ueli, Heitenried
Enkis Armani TANJA	CH 120.1241.1471.0	RF	6	228	EX 92 4E	94	93	90	92		Enkerli Fritz, Kirchlindach
Meiemoos Mincio ELEONORE	CH 120.1202.9345.7	RF	7	98	EX 92 4E	92	92	92	93		Fankhauser Bernhard + Michael, Eggwil
Ptit Coeur Tychip GALLETEDERY	CH 120.1270.9606.8	HO	6	76	EX 92 4E	92	86	97	92		Frossard Roger, Les Pommerats
Schrago Apoll ARCTIQUE P	CH 120.1249.5092.9	RH	6	47	EX 92 4E	94	89	92	92		Frères Schrago, Middles
Vieuxsaule Spectrum ROQUETTE	CH 120.1088.7169.1	RF	6	130	EX 92 4E	92	94	86	95		Gex-Fabry Dominique + Fils, Muraz (Collombey)
Big River Artemis DELIA	CH 120.1248.3243.0	RH	6	84	EX 92 4E	93	90	94	91		Grossenbacher Hansueli, Hasle-Rüegsau
Güdel's Artemis SIDNEY	CH 120.1244.3865.6	RH	6	71	EX 92 4E	92	91	95	93		Güdel Holstein, Kaltacker
La Matenne Attico SEGOVIA	CH 120.1121.2121.8	RH	6	100	EX 92 4E	93	90	92	93		Liechti Etienne + Antony, Fernet-Dessous
ClosDéChapel Vodka STARLETTE	CH 120.1243.4228.1	RH	6	232	EX 92 4E	91	95	93	93		Maillard Blaise, St-Martin FR
FaMiMa Incas DARCIA	CH 120.0538.2724.8	RH	14	37	EX 92 4E	91	90	94	92		Mischler Urs + Martina, Mamishaus
HOppliger Bankroll HIRAGANA	CH 120.1323.6717.7	RF	6	128	EX 92 4E	94	90	91	92		Oppliger Francis + Bastien, La Chau-de-Fonds
Raydholstein Blaide ULMACEE	CH 120.1085.6420.3	RF	7	58	EX 92 4E	93	89	95	91		Raynaud François et fils, Château-d'Oex
Adjosch Indian BELLAVISTA	CH 120.1346.6596.7	RH	6	96	EX 92 4E	91	94	92	93		Schmutz Adrian + Jonas, Uettligen
Vial-Red Crapitou RANDOLINE	CH 120.0674.7626.5	RH	8	125	EX 92 4E	95	92	90	92		Vial Eric, Châtel-St-Denis
Walder's Redstream AILEEN	CH 120.1315.4944.4	RF	6	78	EX 92 4E	93	90	91	93		Walder Erich, Buch am Irchel
Zwysa-Farm Golden Dream AIDA	CH 120.1186.2453.9	HO	6	88	EX 92 4E	95	84	91	93		Zwygart-Mari Samuel, Meikirch
Ptit Coeur Chief MIKI	CH 120.1397.9235.4	HO	5	137	EX 92 3E	93	93	93	91		Frossard Roger, Les Pommerats
Farnear Agent ALIZEE SG	CH 120.1352.9031.1	RH	5	156	EX 92 3E	92	88	93	94		Germain Cédric, St-George
Germain Agent MIA	CH 120.1346.6091.7	RF	5	47	EX 92 3E	92	88	91	94		Germain Cédric, St-George
Gigand Bad SULTANE	CH 120.1426.1975.4	RH	4	236	EX 92 3E	94	92	91	91		Gigandet David + Lucien, Le Prédame
Güdel's Artemis SYBILLE	CH 120.1244.3868.7	RH	5	148	EX 92 3E	92	87	93	94		Güdel Holstein, Kaltacker
Jouxveyr Mr Savage SAMIRA	CH 120.1364.0185.3	RH	5	95	EX 92 3E	93	94	93	91		Renevey Frédéric, La Chau-de-Fonds
Siegssoleil Attico JESSICA	CH 120.1256.6651.5	RH	5	145	EX 92 3E	92	86	95	93		Siegenthaler Jean, Mont-Soleil
Ms Aysha Devour AYSHA	CH 120.1394.0345.8	RH	4	93	EX 92 2E	93	90	90	95		Brand Eric, Düringen
Atwood ZAYANA	CH 120.1342.5472.7	HO	5	149	EX 92 2E	93	92	92	92		Fankhauser Hans + Markus, Süderen
Hautdescrêts Power PASSOA	CH 120.1309.2826.4	RH	5	129	EX 92 2E	88	90	92	95		Ganguin Nicolas + Christine, Eschert
Schopfred Doppler EMILY	CH 120.1479.8367.6	RF	4	111	EX 92 2E	96	93	93	91		Guillet Pascal, Villars-Burquin
Gurtner's Absolute SOLEIL	CH 120.1430.7729.4	RH	4	56	EX 92 2E	91	89	94	92		Gurtner Hans, Schwarzenburg
Menoud Red Banco NAIROBI	CH 120.1437.7940.2	RH	4	93	EX 92 2E	92	89	91	93		Menoud Bernard, Môtiers NE
Siegssoleil Achilles KYLIE	CH 120.1481.6675.7	RH	4	23	EX 92 2E	93	92	90	92		Siegenthaler Jean, Mont-Soleil
Terreaux Jacoby JUSTESSE	CH 120.1447.9891.4	RF	4	168	EX 92 2E *)	93	91	91	94		Terreaux Matthieu, Bonfol
Chaux-Red Power ROLLS-ROYCE	CH 120.1359.0358.7	RF	4	84	EX 92 2E	92	90	94	91		Thiévent Sébastien, Les Reussilles
Perrestar Sidekick MAGIC	CH 120.1384.6213.5	RF	4	34	EX 92 2E	93	91	90	92		Uldry Nicolas, Châteldard-p-Romont
Chollet-Star Power DIVA-RED	CH 120.1408.3449.4	RH	3	77	EX 92	92	87	95	92		Mauron Claude, Villaraboud
CAPJ Crushabull RORKA	FR 2941263325.8	HO	3	57	EX 92	92	92	90	94		Ptit Coeur Holstein + G. Jones + P. Conroy, Les Pommerats
En Soussat Bad FLORENTINE	CH 120.1493.6267.7	RF	3	39	EX 92	92	90	92	94		Suchet Pierre-Alain, Farvagny-le-Grand

Name	TVD-Nr.	RC	Lakt.	Tage in Milch	GN	F+K	BEC	GLI	EUT	ZIT	Besitzer
Thomi's Power FLO-RED	CH 120.1510.0761.0	RH	3	137	EX 92	95	89	92	91		Thomi Pascal + Gerber Roland, Eggwil
La Brevena Aladdin FIDJI	CH 120.1423.3503.6	RH	3	270	EX 92	92	90	92	94		Zürcher J. + Steiner Ch. + Pfulg K., Frutigen

Swiss Fleckvieh

Name	TVD-Nr.	RC	Lakt.	Tage in Milch	GN	F+K	BEC	GLI	EUT	ZIT	Besitzer
Zurbrügg's Odyssey HAVANNA	CH 120.0538.6668.1	SF	8	106	EX 95 7E	94		95	95	98	Zurbrügg Fritz + Martin, Scharnachtal
Umberto PANAMA	CH 120.1413.9187.3	SF	5	74	EX 95 3E	96		95	96	93	Künzi Samuel + Ueli, Blausee-Mitholz
Ringgeler's Sinalco FIOLA	CH 120.0913.3863.8	SF	10	52	EX 94 8E	92		96	96	94	Beyeler Bruno + Sandra, Plaffeien
Meister's Pierolet BRITNEY	CH 120.1022.8826.6	SF	11	10	EX 94 8E	95		96	94	93	Meister Florian, Wyssachen
Kilian SPATZA	CH 120.1281.0778.7	SF	6	276	EX 94 5E *)	95		96	94	92	Stryffeler-Eschler Niklaus, Boltigen
Noutaz Farceur EPOQUE	CH 120.0936.6987.7	SF	10	233	EX 93 8E	95		95	92	90	Uldry Nicolas, Châtelard-p-Romont
Vinos DIVA	CH 120.1059.7199.8	SF	8	162	EX 93 6E	93		92	94	93	Rey Michel, Châtelard-p-Romont
Ringgeler's Benny MARAJA	CH 120.1306.2878.2	SF	7	122	EX 93 5E	94		92	95	92	Beyeler Bruno + Sandra, Plaffeien
Ringgeler's Livio NATHALIA	CH 120.1306.2905.5	SF	5	86	EX 93 4E	93		91	94	96	Beyeler Bruno + Sandra, Plaffeien
Odyssey BEA	CH 120.1281.1661.1	SF	6	139	EX 93 4E	95		89	96	92	Dahinden Roger + Vreni, Hasle LU
Noutaz Odyssey OMEGA	CH 120.1137.1950.6	SF	7	195	EX 93 4E	94		93	94	91	Delabays Christian, Châtelard-p-Romont
Orlando COLIN	CH 120.1076.6418.8	SF	5	155	EX 93 3E	94		90	97	93	Nydegger Florian, Helgisried
Zurbrügg's Odyssey ORCHIDEE	CH 120.1253.7804.3	SF	8	64	EX 93 3E	94		94	92	91	Zurbrügg Fritz + Martin, Scharnachtal
Unternehmer Madison MIRABELLE P	CH 120.1374.4248.0	SF	4	113	EX 93 2E	92		93	95	90	Unternehmer Thomas, Marbach LU
HAUSER's Tornado FLEUR	CH 120.1372.2533.5	SF	5	86	EX 93	95		94	91	87	Hauser Hansruedi, Lanzenhäusern
Ringgeler's Incas HILARY	CH 120.1014.8816.2	SF	11	73	EX 92 9E	91		95	92	92	Beyeler Bruno + Sandra, Plaffeien
Milan BEA	CH 120.1064.8601.9	SF	9	150	EX 92 7E	90		91	95	93	Tanner Franz, Hergiswil LU
Azzuro ANGELINA	CH 120.1123.7614.4	SF	8	87	EX 92 6E	92		92	94	95	Blatti Michael, Oberwil i. S.
Lindenhübel Red-Flyer XELINA	CH 120.1037.3980.4	SF	9	87	EX 92 6E	95		92	91	92	Ueltschi-Jaggi Richard, Les Reussilles
BBS Astronom GALILEA	CH 120.1111.4790.5	SF	8	35	EX 92 5E	92		94	93	87	GB Bohren - Stettler, Langnau i. E.
Mountainfarms Pickel ROBINA	CH 120.1144.2608.3	SF	8	22	EX 92 5E	92		93	92	93	Haldimann Beat, Signau
Mani's Nadal QUEEN	CH 120.0668.9606.4	SF	8	35	EX 92 5E	93		91	94	91	Mani David, Schwenden
Mani's Ziero RIZZY	CH 120.0668.9633.0	SF	7	117	EX 92 5E	90		92	95	95	Mani David, Schwenden
Ringgeler's Lars KISHA	CH 120.1092.0734.5	SF	7	138	EX 92 4E	93		88	96	90	Beyeler Bruno + Sandra, Plaffeien
Ringgeler's Sugus LYNN	CH 120.1220.6950.0	SF	6	46	EX 92 4E	92		91	94	90	Beyeler Bruno + Sandra, Plaffeien
Tonto CANBERRA	CH 120.1046.0134.6	SF	10	108	EX 92 4E	92		92	92	94	Eichenberger Simon, Arni BE
Salomo SANDY	CH 120.1251.5940.6	SF	6	25	EX 92 4E	91		89	96	94	Hirni Hans, Unterseen
Hardy VENUS	CH 120.1241.5623.9	SF	6	29	EX 92 4E	91		93	94	91	Mehr Werner, Eich
Meister's Pierolet FELICE	CH 120.1261.6266.5	SF	6	56	EX 92 4E	92		91	92	97	Meister Florian, Wyssachen
Kilian PHIONA	CH 120.1319.8035.3	SF	6	43	EX 92 4E	94		89	96	85	Pfander Samuel + Marisa, Bleiken
Noutaz Odyssey BICHETTE	CH 120.1207.6962.4	SF	6	8	EX 92 4E	92		92	92	95	Repond Marc + Matthieu, Villaz-St-Pierre
Odyssey MISS	CH 120.1241.3231.8	SF	6	58	EX 92 4E	92		90	93	96	Rey Michel, Châtelard-p-Romont
Knubelfarm For Ever SIMONA	CH 120.1220.0338.2	SF	6	117	EX 92 4E	89		96	94	94	Schenk Thomas, Eggwil
Pierolet SVENJA	CH 120.1155.4412.0	SF	7	114	EX 92 4E	92		92	91	95	Seewer Florian, Boltigen
CHStaub Orlando PIERINA	CH 120.1199.5138.2	SF	6	23	EX 92 4E	92		93	94	88	Staub Christoph, Säriswil
Firmato ORCHIDEE	CH 120.1302.7811.6	SF	6	13	EX 92 4E	88		91	96	98	Strahm Ruedi + Sylvia, Wasen im Emmental
Studer GINA	CH 120.1207.1472.3	SF	7	15	EX 92 4E	92		94	92	92	Stucki Stefan, Röthenbach i. E.
Kilian KISCHA	CH 120.1280.6802.6	SF	6	103	EX 92 4E	96		86	94	93	Zemp Roland, Ramiswil
HAUSER's Arthos KIRA	CH 120.1233.9617.9	SF	6	84	EX 92 3E	95		87	94	93	Aebersold Daniel, Fahrni b. Thun
Ringgeler's Ligety NATASHA	CH 120.1306.2901.7	SF	5	35	EX 92 3E	94		93	91	87	Beyeler Bruno + Sandra, Plaffeien
La Part-Dieu Casanova EQUINOXE	CH 120.1403.7179.1	SF	5	81	EX 92 3E	91		90	94	93	Comex Chassot, La Tour-de-Trême
Gismon UBALI	CH 120.1393.0958.3	SF	5	73	EX 92 3E	90		94	94	93	Künzi Samuel + Ueli, Blausee-Mitholz
LieOesch's Frisco FLAMME	CH 120.1290.9564.9	SF	5	94	EX 92 3E	90		92	94	95	Liechi-Bisig Markus, Röthenbach i. E.
LieOesch's Odyssey DARIA	CH 120.1290.9555.7	SF	5	50	EX 92 3E	92		91	95	94	Liechi-Bisig Markus, Röthenbach i. E.
Montaubry Toronto ALPA	CH 120.1319.5192.6	SF	5	158	EX 92 3E	94		90	92	91	Raboud Marc, Grangettes-Romont
Rüeri's Freestyler GRANATE	CH 120.1324.3642.2	SF	5	195	EX 92 3E	94		90	92	89	Rüegsegger Hans Jörg + André, Riggisberg
Knubelfarm Orlando MONTANA	CH 120.1325.0210.3	SF	4	208	EX 92 3E *)	93		91	92	91	Schenk Thomas, Eggwil
Bödi's Tornado TAMINA	CH 120.1334.4091.6	SF	5	35	EX 92 3E	94		89	94	94	Schnider Walter, Flühli LU
Sagnett'As Rico SAMYA	CH 120.1197.1989.0	SF	5	26	EX 92 3E	94		92	90	96	Schopfer Michaël, Les Sagnettes
Sainus ADLER	CH 120.1258.1283.7	SF	6	23	EX 92 3E	91		91	92	98	Seematter-Häfliger Daniel, Saxeten
von Känel's Kilian Sf GINA	CH 120.1398.3028.5	SF	5	87	EX 92 3E	94		91	94	86	von Känel Adrian, Aeschiried
Rivino AZARIA	CH 120.1224.4301.0	SF	6	62	EX 92 2E	94		89	92	94	Ackermann Rolf, Saignelégier
Bob CLARA	CH 120.1413.3735.2	SF	4	57	EX 92 2E	94		88	93	92	Delessert Michaël, Mollie-Margot

*) Zweite Einstufung in der Laktation

Name	TVD-Nr.	RC	Lakt.	Tage in Milch	GN	F+K	BEC	GLI	EUT	ZIT	Besitzer
HAUSER's Odyssey FLAVIA	CH 120.1233.9609.4	SF	7	15	EX 92 2E	91		93	93	91	Hauser Hansruedi, Lanzenhäusern
Odyssey ZAMIRA	CH 120.1328.9086.6	SF	5	143	EX 92 2E *)	92		91	93	94	Häfliger Mario, Romoos
Au Bon Coeur Maximus NELKA	CH 120.0749.0886.5	SF	6	247	EX 92 2E	93		93	91	95	Ruffieux Philippe + Michaël, Villarbeney
Bödi's Odel OZINA	CH 120.1413.1842.9	SF	4	133	EX 92 2E	95		84	94	92	Schnider Walter, Flühli LU
Des Joncs Van Gogh PERLE P	CH 120.1303.3453.9	SF	4	154	EX 92 2E	95		92	92	91	Wölfli Sandro, Fahrni b. Thun
Schönegg Rainer TAMINA	CH 120.1465.6848.5	SF	3	173	EX 92	93		93	92	90	Berger Niklaus + Isabelle, Burgstein
Rychearte Jeremy NYAH	CH 120.1464.9455.5	SF	3	143	EX 92	91		93	93	89	Feuz Roland, Unterseen
Mani's Carano VALINKA	CH 120.1325.4047.1	SF	3	86	EX 92	93		91	92	93	Mani David, Schwenden
Odyssey QUELLE	CH 120.1401.8035.5	SF	3	160	EX 92	92		91	93	95	Steffen Peter, Ortschwaben

Simmental

Name	TVD-Nr.	RC	Lakt.	Tage in Milch	GN	F+K	BEC	GLI	EUT	ZIT	Besitzer
Ryters Flavio AMYLOU	CH 120.1098.1763.6	60	8	162	EX 95 6E	97		92	95	95	Ryter Hanspeter + Peter, Kandergrund
Fabbio AZALEA	CH 120.1186.5387.4	60	7	88	EX 95 4E	94		96	96	95	Schärz Ueli, Aeschi b. Spiez
Urban MARISA	CH 120.0759.8487.5	60	12	36	EX 94 6E	93		95	95	95	Trchsel Jonathan + Martina, Feutersoey
Balu TINA	CH 120.1313.7115.1	60	5	59	EX 94 3E	93		94	95	93	Rauber Markus, Frutigen
Roman LIVIA	CH 120.0983.2287.6	60	10	17	EX 93 5E	95		94	93	90	Aebersold Hansueli, Beatenberg
Adi BONITA	CH 120.1047.4293.3	60	8	207	EX 93 5E	94		93	93	96	Wyssmüller Philippe, Oberwil i. S.
Mario DELIA	CH 120.0979.8694.9	60	7	83	EX 93 5E	92		96	93	95	Zimmermann Peter, Lenk im Simmental
Pilatus TINA	CH 120.1213.5213.9	60	6	196	EX 93 3E	96		92	93	90	Zimmermann Ueli, St. Stephan
Eiger CONNY	CH 120.1391.3700.1	60	4	58	EX 93 2E	94		92	93	95	Dubosson Pierrot, Troistorrents
FamBla Ballu WOLTA	CH 120.0999.9958.9	60	10	112	EX 92 7E	92		95	92	91	Blatti Michael, Oberwil i. S.
Winston TALANDA	CH 120.1123.6720.3	60	9	21	EX 92 7E	92		94	92	91	Rauber Markus, Frutigen
Tur-Bach Benua WERONA	CH 120.0986.2133.7	60	10	79	EX 92 7E	91		90	93	97	Schuwey Walerich + Ines, Jaun
Panoramahof Bivio PINIA	CH 120.0841.5029.2	70	11	18	EX 92 5E	93		93	91	93	Beetschen Christian, Saanen
Lotus TOSCANA	CH 120.0875.6944.2	60	12	195	EX 92 5E	91		94	91	91	Gerber Daniel, Escholzmatt
Les Tzams Ours STEFI	CH 120.1094.7372.6	60	8	59	EX 92 5E	93		93	91	91	Rossier Olivier + Nicolas, L'Etivaz
Steuri's Fabbio ALINE	CH 120.1253.3389.9	70	7	43	EX 92 5E	90		93	93	91	Steuri Daniel + Annerös, Grindelwald
SVENJA	CH 120.1273.1249.6	70	6	95	EX 92 5E *)	91		89	94	95	Zimmermann Peter, Lenk im Simmental
Sascha CARINA	CH 120.1190.9865.0	60	7	120	EX 92 4E	93		88	93	96	Gerber Daniel, Escholzmatt
Apollo VRENI	CH 120.1322.2643.6	60	6	46	EX 92 4E	93		91	94	92	Perreten Jonathan, Lauenen b. Gstaad
All Black ANKAEBABELLI	CH 120.1251.6571.1	60	6	80	EX 92 4E	92		92	92	92	Schärz Ueli, Aeschi b. Spiez
Sascha LYDIA	CH 120.1320.7855.4	60	6	148	EX 92 4E	96		93	89	91	Siegenthaler Samuel, Amsoldingen
Burlan FIONA	CH 120.1255.5174.3	70	6	111	EX 92 4E	93		92	92	90	Wyss Reto, Wilderswil
Tur-Bach ASTRA	CH 120.0757.7676.0	70	12	181	EX 92 3E	93		94	91	93	Bach Ueli, Turbach
Donar DABLAM	CH 120.1231.3039.1	60	5	58	EX 92 3E	92		91	94	89	Christen Erich, Hofstatt
Achill GIOJA	CH 120.1332.7990.5	60	5	61	EX 92 3E	93		92	93	92	Matti Helmut + Simon, Turbach
Apostel LIVIA	CH 120.1396.4488.2	60	5	29	EX 92 3E	91		93	94	86	Schärz Ueli, Aeschi b. Spiez
Vulkan KOBRA	CH 120.1250.9143.0	60	7	184	EX 92 3E	91		95	91	91	Siegenthaler Samuel, Amsoldingen
Grenchenhof Alex DORIS	CH 120.1434.0992.7	60	4	73	EX 92 2E	92		90	93	93	Herrmann Klaus, Saanenmöser
Brisago CANADA	CH 120.1493.9577.4	60	4	23	EX 92 2E	94		89	95	89	Perreten Jonathan, Lauenen b. Gstaad
Fabbio FARCEUSE	CH 120.1268.4832.3	60	6	81	EX 92 2E	93		90	93	93	Perrin Cyril, Rochefort
Cyrrill AKALEI	CH 120.1396.4490.5	60	4	160	EX 92 2E	88		95	94	93	Schärz Ueli, Aeschi b. Spiez
Herscher KIEBITZ	CH 120.1434.7574.8	60	4	30	EX 92 2E	94		95	90	88	Siegenthaler Samuel, Amsoldingen

Montbéliarde

Name	TVD-Nr.	RC	Lakt.	Tage in Milch	GN	F+K	BEC	GLI	EUT	ZIT	Besitzer
Praz-Tecot Cargo CALIFORNIE	CH 120.1179.7134.4	MO	5	207	EX 94 3E	96		93	94	92	Guignard Pierre, Rances
Les Michels Gargoto MARMOTTE	CH 120.1088.4717.7	MO	8	39	EX 93 6E	95		93	94	90	Schneider Edmond, Le Brouillet
Johnsimon Alicant MELODIE	CH 120.1327.1654.8	MO	6	106	EX 93 4E	96		91	92	94	Faivre + Rosselet, Cerneux-Péquignot
Esprit Jb TORPILLE	CH 120.1273.4283.7	MO	5	126	EX 93 3E	94		94	91	92	Faivre + Rosselet, Cerneux-Péquignot
Le Torel Fripon IRIS	CH 120.1216.7825.3	MO	5	86	EX 93 3E	90		98	94	87	Ramuz Gilbert, Corcelles-le-Jorat
Le Torel Socrate DIGNITE	CH 120.0948.8131.5	MO	9	243	EX 92 5E	94		90	93	91	Ramuz Gilbert, Corcelles-le-Jorat
Ferme Junod Flash Jb VENICE	CH 120.1073.5170.5	MO	6	44	EX 92 4E	92		97	93	82	Junod Philippe + Florence, Mutrux
Igantzi Jb SANGANTZI	CH 120.1255.7697.5	MO	5	67	EX 92 3E	92		91	93	94	CE Hirschy + Matthey, La Sagne NE
Cardiff Jb UDINE	CH 120.1315.5939.9	MO	5	26	EX 92 3E	94		92	92	91	Faivre + Rosselet, Cerneux-Péquignot
Praz-Tecot Ghana Jb GIFFLEE	CH 120.1115.4256.4	MO	6	287	EX 92 3E	94		89	94	92	Guignard Pierre, Rances
La Tuilière Hummer ALISON	CH 120.1377.6044.7	MO	5	88	EX 92 3E	89		96	93	95	Reymond Danny, Jongny
La Tuilière Jozual Jb VITO	CH 120.1377.6002.7	MO	4	70	EX 92 2E	88		93	95	95	Reymond Danny, Jongny
Brink HIMALAYA	CH 120.1217.2441.7	MO	6	200	EX 92	93		91	93	91	Rey Jonathan + Pascal, Les Verrières

Normande

Name	TVD-Nr.	RC	Lakt.	Tage in Milch	GN	F+K	BEC	GLI	EUT	ZIT	Besitzer
Arnica VICTOIRE	CH 120.1205.7857.8	NO	6	69	EX 91 2E	90		88	93	95	Haenni Walter, Montricher

Evolène

Name	TVD-Nr.	RC	Lakt.	Tage in Milch	GN	F+K	BEC	GLI	EUT	ZIT	Besitzer
#NapfFarm's Rocky li CORONA	CH 120.1350.3731.2	OEV	5	140	VG 88	92		88	84	84	Lisser-Bader René, Matzendorf
Fischbachers MISSI	CH 120.1421.3921.4	OEV	4	29	VG 88	90		86	88	83	Reinhard Irene, Illnau

*) Zweite Einstufung in der Laktation

Multiple EX

HOLSTEIN

Multiple EX 4E oder mehr

Kühe mit Einstufung 01.01.2024 – 31.12.2024

Name	TVD-Nr.	RC	Lakt.	GN	Besitzer
Stotzer Savard NELKE	CH 120.0790.4558.9	RH	12	EX 92 9E	Stotzer Andreas, Büren an der Aare
Hautdescréts Incas PENSEE	CH 120.0522.7070.0	RH	13	EX 91 9E	Ganguin Nicolas + Christine, Eschert
Ptit Coeur Fever GAETANE	CH 120.0939.8032.3	HO	10	EX 93 8E	Frossard Roger, Les Pommerats
SomSiNi Acme PINA	CH 120.1025.6669.2	RF	9	EX 93 7E	Sommer Simon + Nicole, Ufhusen
Trachsel's Joyboy ERLE	CH 120.0837.8153.4	RH	11	EX 92 7E	Trachsel Urs, Oberbütschel
Savard HIRMA	CH 120.0945.7170.4	RH	9	EX 91 7E	Brahier Alain, Châtonnaye
Zaugg's Teatro TINA	CH 120.0885.2926.1	RF	11	EX 91 7E	Zaugg Christian + Sandra, Uerkheim
Schurtis Larsson BRUNETTE	CH 120.0777.7683.6	RH	12	EX 90 7E	Schurtenberger Simon, Bern
Bel Goldwyn GOLDRIANA	CH 120.0877.5755.9	HO	9	EX 93 6E	Bach Jean-Pascal + Lorenz, Saanen
Desgranges Observer ULANKA	CH 120.1063.8758.3	HO	8	EX 93 6E	Overney Frédéric, Rueyres-Treyfayes
Nelio BAMBI	CH 120.0722.0380.1	HO	8	EX 93 6E	Ramseier Benjamin, Süderen
Baur'sheima Classic CALANDA	CH 120.0785.9921.2	RH	9	EX 92 6E	Baur Heinz, Travers
LesVacheries Goldsun SUNSHINE	CH 120.1014.6745.7	RF	8	EX 92 6E	Bütikofer Daniel, Kernenried
Derendingers Dusk BABYLONE	CH 120.1123.4678.9	HO	8	EX 92 6E	Derendinger Felix & Fils, Noiraigue
Haslis Ken KALINKA	CH 120.0672.0377.9	RH	9	EX 91 6E	Haslebacher Samuel + Sandra, Sumiswald
Weierboden Big Apple IVANNA	CH 120.1101.4866.8	RH	8	EX 91 6E	Leuenberger Thomas, Burgstein
La Matenne O'Kaliber SIDNEY	CH 120.1121.2050.1	RF	8	EX 91 6E	Liechi Etienne + Antony, Fornet-Dessous
Sapalé Glen ISALINE	CH 120.1165.7673.1	HO	8	EX 91 6E	Oppliger André, La Ferrière
Overney Cox-Star OTTAWA	CH 120.1083.2953.6	RH	9	EX 91 6E	Overney Christoph + Sarah, Alterswil FR
Ruchti's-Red Joyboy VENISE	CH 120.0722.1517.0	RH	14	EX 91 6E	Ruchti Martin + Maree, Niedermuhlern
LaJacotterie Texas SILVIE	CH 120.0711.9311.0	RH	8	EX 90 6E	BG Berger, Montavon
Fanugro Ladd ATLANTA P	CH 120.1114.3098.4	RH	9	EX 90 6E	Fankhauser Rudolf, Eggwil
Au Bon Coeur Savard KIWI	CH 120.0912.1812.1	RH	9	EX 90 6E	Ruffieux Philippe + Michaël, Villarbeney
Mr Savage PASTIQUE	CH 120.1045.8834.0	RH	8	EX 96 5E	Frossard Roger, Les Pommerats
Plattery Armani BROOK	CH 120.1165.0481.9	RH	7	EX 96 5E	Menoud Christian, Romanens
Au Parchy Doorman JOLIE	CH 120.1109.6793.1	HO	7	EX 95 5E	Gobeli Holstein + Gasser + Rätz + Hullcrest Holsteins, Saanen
Famos Awesome ARIANE	CH 120.1317.8715.0	RH	7	EX 93 5E	Enkerli Fritz, Kirchlindach
La Montagne Commander ROXANE	CH 120.1177.3264.8	HO	7	EX 93 5E	Maillard Pierre-Alain, Brenles
Adjosch Amor BELDONA	CH 120.1149.0410.9	RH	7	EX 93 5E	Schmutz Adrian + Jonas, Uettligen
La Bottière Savard NADIA	CH 120.0797.6770.2	RH	11	EX 92 5E	Aregger Beat, Gettnau
Stockhorn's Pirat RENITA	CH 120.1279.0753.1	RH	6	EX 92 5E	Bapst Nicolas, Autafond
Sagnett'As Cyrano SELINA	CH 120.1108.4825.4	RH	7	EX 92 5E	Ducommun Xavier + Marilyne, Brot-Plamboz
newfield Atwood CAPRICE	CH 120.1123.0500.7	HO	7	EX 92 5E	Gerber Matthias, Signau
chasseral Golden Dr DECOR	CH 120.0697.4298.6	HO	7	EX 92 5E	Gisiger Rémy, Tramelan
Gygers Jotan DIXI-DARIA	CH 120.0754.9885.3	RH	7	EX 92 5E	Gyger Reto + Jonas, Hägendorf
PraderGrens Barbwire MOUSSELINE	CH 120.1078.5840.2	RH	7	EX 92 5E	Pradervand-Rey Monique + Cédric, Grens
Stuwil Twix JONQUILLE	CH 120.1144.5928.9	RH	8	EX 92 5E	Studer Ueli, Heitenried
LesVacheries Armani HISPANNIE	CH 120.1186.0011.3	RH	8	EX 91 5E	Brahier Fabien, Lajoux JU
La Béroie Manhattan RINA	CH 120.1038.9349.0	RH	8	EX 91 5E	CE Béroie - La Bottière, Bellelay
Smarakt MANDARINE	CH 120.1208.5400.9	RF	7	EX 91 5E	Cottier Dominik, Im Fang
La Villaire Driver SLIMY	CH 120.1128.9054.1	HO	8	EX 91 5E	Perroud Jimmy + Cédric, Echallens
ReGartegg Saphir BLACKY	CH 120.1177.5148.9	RF	8	EX 91 5E	Rentsch Hans, Langnau i. E.
Gs Alliance Armani O'JOICE	CH 120.1105.8914.0	HO	9	EX 91 5E	Schafflützel Patrick, Krummenau
Raydholstein Ladd VERMEIL P	CH 120.1184.4766.4	RH	7	EX 90 5E	Raynaud François et fils, Château-d'Oex
Hinterhus Destrý DESIRE	CH 120.1243.0714.3	RH	7	EX 90 5E	Stöckli Martin, Werthenstein
Ptit Coeur Power BARBAJOLIE	CH 120.1397.9194.4	RH	6	EX 95 4E	Frossard Roger, Les Pommerats
Ptit Coeur Lotus BARBALALA	CH 120.1270.9555.9	RH	6	EX 94 4E	Frossard Roger, Les Pommerats
Derendingers Gintonic PATRICIA	CH 120.1187.4263.9	RH	6	EX 92 4E	Derendinger Felix & Fils, Noiraigue
Enkis Armani TANJA	CH 120.1241.1471.0	RF	6	EX 92 4E	Enkerli Fritz, Kirchlindach
Meiemoos Mincio ELEONORE	CH 120.1202.9345.7	RF	7	EX 92 4E	Fankhauser Bernhard + Michael, Eggwil
Ptit Coeur Tychip GALLETEDERY	CH 120.1270.9606.8	HO	6	EX 92 4E	Frossard Roger, Les Pommerats
Schrago Apoll ARCTIQUE P	CH 120.1249.5092.9	RH	6	EX 92 4E	Frères Schrago, Middel
Vieuxsaule Spectrum ROQUETTE	CH 120.1088.7169.1	RF	6	EX 92 4E	Gex-Fabry Dominique + Fils, Muraz (Collombey)
Big River Artemis DELIA	CH 120.1248.3243.0	RH	6	EX 92 4E	Grossenbacher Hansueli, Hasle-Rüegsau
Güdel's Artemis SIDNEY	CH 120.1244.3865.6	RH	6	EX 92 4E	Güdel Holstein, Kaltacker

Name	TVD-Nr.	RC	Lakt.	GN	Besitzer
Jaquiméville Mr Savage WHITE	CH 120.1256.1380.9	RH	6	EX 92 4E	Jaquet Pascal + Nicolas, La Sagne NE
La Matenne Attico SEGOVIA	CH 120.1121.2121.8	RH	6	EX 92 4E	Liechi Etienne + Antony, Fornet-Dessous
ClosDéChapel Vodka STARLETTE	CH 120.1243.4228.1	RH	6	EX 92 4E	Maillard Blaise, St-Martin FR
FaMiMa Incas DARCIA	CH 120.0538.2724.8	RH	14	EX 92 4E	Mischler Urs + Martina, Mamishaus
HOppliger Bankroll HIRAGANA	CH 120.1323.6717.7	RF	6	EX 92 4E	Oppliger Francis + Bastien, La Chaux-de-Fonds
Raydholstein Blaide ULMACEE	CH 120.1085.6420.3	RF	7	EX 92 4E	Raynaud François et fils, Château-d'Oex
Adjosch Indian BELLAVISTA	CH 120.1346.6596.7	RH	6	EX 92 4E	Schmutz Adrian + Jonas, Uettligen
Vial-Red Crapitou RANDOLINE	CH 120.0674.7626.5	RH	8	EX 92 4E	Vial Eric, Châtel-St-Denis
Walder's Redstream AILEEN	CH 120.1315.4944.4	RF	6	EX 92 4E	Walder Erich, Buch am Irchel
Zwysa-Farm Golden Dream AIDA	CH 120.1186.2453.9	HO	6	EX 92 4E	Zwygart-Mari Samuel, Meikirch
HeKaLu Mccutchen NATASCHA	CH 120.1249.5884.0	RF	6	EX 91 4E	BG Herren + Kramer, Lurtigen
HeKaLu Mogul NELKE	CH 120.1249.5894.9	HO	7	EX 91 4E	BG Herren + Kramer, Lurtigen
Tann's Acme SHAKIRA	CH 120.1120.3951.3	RF	8	EX 91 4E	BG Tann, Zimmerwald
Twix DAUPHINE	CH 120.1141.9177.6	RH	7	EX 91 4E	Bapst Valentin, La Roche FR
Despeupliers Limit UNIQUE	CH 120.1082.3070.2	RH	6	EX 91 4E	Borioli Benjamin, Bevaix
Luck-E Contender PERCY	CH 120.1135.7808.0	RF	8	EX 91 4E	Brügger Urs + Andreas, Erlenbach i. S.
Chapelle Smarakt RAINBOW	CH 120.1318.1256.2	HO	6	EX 91 4E	Cottier Dominik, Im Fang
Ptit Coeur Unix MANIOLIA	CH 120.1270.9633.4	HO	6	EX 91 4E	Frossard Roger, Les Pommerats
Germain Chip ANGEL	CH 120.1213.5852.0	HO	7	EX 91 4E	Germain Cédric, St-George
Guggisberg Shottle CANBERRA	CH 120.0996.5460.0	RF	9	EX 91 4E	Guggisberg Urs + Hälgi Nicole, Derendingen
Les Dan's Tipeo BLACKSUN	CH 120.1311.4153.2	RF	7	EX 91 4E	Gyger Daniel, Sornetan
Sepp P URASSA	CH 120.1156.3773.0	RF	7	EX 91 4E	Jost Andri, Sumiswald
Krummen's Brawler ANGELIKA	CH 120.1212.3154.0	HO	7	EX 91 4E	Krummen Daniel, Mühleberg
Lista Dempsey NOVALIE	CH 120.1071.6160.1	RF	8	EX 91 4E	Liechi-Odermatt Peter + Felicia, Konolfingen
Lista Held MARA	CH 120.0972.1281.9	RH	10	EX 91 4E	Liechi-Odermatt Peter + Felicia, Konolfingen
Les Asses Red Chemie ROULOTTE	CH 120.1177.9729.6	RH	6	EX 91 4E	Moret-Donzallaz, Vuadens
Indigo BIJOU	CH 120.1257.4444.2	RH	7	EX 91 4E	Niederhauser Fritz (jun.), Boltigen
Chaux-Red Tibere RIVERLY	CH 120.1101.5423.2	RH	8	EX 91 4E	Thiévent Sébastien, Les Reussilles
GfellerWald Delago SALOME	CH 120.1176.9129.7	RH	7	EX 91 4E	Zahler Maria + William, Schangnau
All-Star Acme AMYLY	CH 120.0660.6600.9	RF	9	EX 91 4E	von Allmen Beat, Rapperswil BE
Lochmatthof Armani ALANA	CH 120.1262.4580.1	HO	7	EX 90 4E	BG Jäggi + Keiser, Härkingen
Oberhaus Soundsystem APPALOOSA	CH 120.1416.4188.6	HO	6	EX 90 4E	Oberhausfarms, Engelsberg
PraderGrens Chip NIKITA	CH 120.1181.9455.1	RF	8	EX 90 4E	Pradervand-Rey Monique + Cédric, Grens

SWISS FLECKVIEH

Multiple EX 4E oder mehr

Name	TVD-Nr.	RC	Lakt.	GN	Besitzer
Ringgeler's Incas HILARY	CH 120.1014.8816.2	SF	11	EX 92 9E	Beyeler Bruno + Sandra, Plaffeien
Ringgeler's Pierolet GRACE	CH 120.0947.4958.5	SF	11	EX 92 9E	Beyeler Bruno + Sandra, Plaffeien
chasseral Vase PIMBRA	CH 120.1025.9104.5	SF	11	EX 92 9E	Gisiger Rémy, Tramelan
Ringgeler's Sinalco FIOLA	CH 120.0913.3863.8	SF	10	EX 94 8E	Beyeler Bruno + Sandra, Plaffeien
Meister's Pierolet BRITNEY	CH 120.1022.8826.6	SF	11	EX 94 8E	Meister Florian, Wyssachen
Noutaz Farceur EPOQUE	CH 120.0936.6987.7	SF	10	EX 93 8E	Uldry Nicolas, Châtelard-p-Romont
Zurbrügg's Odyssey HAVANNA	CH 120.0538.6668.1	SF	9	EX 95 7E	Zurbrügg Fritz + Martin, Scharnachtal
Viking MADRISA	CH 120.0777.1778.5	SF	11	EX 92 7E	Gander Markus + Jörg, Feutersoey
Milan BEA	CH 120.1064.8601.9	SF	9	EX 92 7E	Tanner Franz, Hergiswil LU
Vinos DIVA	CH 120.1059.7199.8	SF	8	EX 93 6E	Rey Michel, Châtelard-p-Romont
Azzuro ANGELINA	CH 120.1123.7614.4	SF	8	EX 92 6E	Blatti Michael, Oberwil i. S.
Dekan BELLA	CH 120.1105.1449.4	SF	8	EX 92 6E	Künzi Samuel + Ueli, Blausee-Mitholz
Lindenhubel Red-Flyer XELINA	CH 120.1037.3980.4	SF	9	EX 92 6E	Ueltschi-Jaggi Richard, Les Reussilles
Fors WALMI	CH 120.1189.0831.8	SF	8	EX 91 6E	Pilloud Nathalie, Mossel
Pickel RENETT	CH 120.1127.9232.6	SF	8	EX 91 6E	Steiner-Gerber Daniel, Mümliswil
Incas ILONA	CH 120.0973.8961.0	SF	10	EX 91 6E	Strahm Ruedi + Sylvia, Wasen im Emmental
Les Pruats Incas IRINA	CH 120.0678.7299.9	SF	13	EX 90 6E	Augsburger Detlev, La Ferrière
Nikgruen Goran KIWI	CH 120.1114.4670.1	SF	9	EX 90 6E	von Ballmoos Raphaël + Silvia, Zweisimmen
Kilian SPATZA	CH 120.1281.0778.7	SF	7	EX 94 5E	Stryffeler-Eschler Niklaus, Boltigen
Ringgeler's Benny MARAJA	CH 120.1306.2878.2	SF	7	EX 93 5E	Beyeler Bruno + Sandra, Plaffeien

Name	TVD-Nr.	RC	Lakt.	GN	Besitzer
BBS Astronom GALILEA	CH 120.1111.4790.5	SF	8	EX 92 5E	GB Bohren - Stettler, Langnau i. E.
Mountainfarms Pickel ROBINA	CH 120.1144.2608.3	SF	8	EX 92 5E	Haldimann Beat, Signau
Mani's Nadal QUEEN	CH 120.0668.9606.4	SF	8	EX 92 5E	Mani David, Schwenden
Mani's Ziero RIZZY	CH 120.0668.9633.0	SF	7	EX 92 5E	Mani David, Schwenden
Le Raffour Renato PHALANGE	CH 120.1136.4319.1	SF	7	EX 91 5E	Jaquier Simon, Prez-vers-Siviriez
Odyssey SALOME	CH 120.1124.7198.6	SF	7	EX 91 5E	Jutzeler Ernst, Därstetten
Meister's Florino EMANDA	CH 120.1134.1477.7	SF	7	EX 91 5E	Meister Florian, Weissachen
Bivio ANINA	CH 120.1105.3165.1	SF	8	EX 91 5E	Moser Reinhold + Marianne, Oberwil i. S.
GrüGru Cool DIANA	CH 120.1251.9171.0	SF	8	EX 90 5E	Grünenwald Martin, Zweisimmen
Les Richard Odyssey AMBROSIA	CH 120.1169.5494.2	SF	7	EX 90 5E	Ueltschi-Jaggi Richard, Les Reussilles
Cool BENIKA	CH 120.0829.3644.7	SF	12	EX 90 5E	Weber Thomas, Jens
Ringgeler's Livio NATHALIA	CH 120.1306.2905.5	SF	6	EX 93 4E	Beyeler Bruno + Sandra, Plaffeien
Odyssey BEA	CH 120.1281.1661.1	SF	6	EX 93 4E	Dahinden Roger + Vreni, Hasle LU
Noutaz Odyssey OMEGA	CH 120.1137.1950.6	SF	7	EX 93 4E	Delabays Christian, Châtellard-p-Romont
Noutaz Popaye OCEANE	CH 120.1207.6943.3	SF	6	EX 93 4E	Delabays Christian, Châtellard-p-Romont
Ringgeler's Aftershock LAGUNA	CH 120.1220.6924.1	SF	7	EX 92 4E	Beyeler Bruno + Sandra, Plaffeien
Ringgeler's Lars KISHA	CH 120.1092.0734.5	SF	7	EX 92 4E	Beyeler Bruno + Sandra, Plaffeien
Ringgeler's Sugus LYNN	CH 120.1220.6950.0	SF	6	EX 92 4E	Beyeler Bruno + Sandra, Plaffeien
Vinos NURIA	CH 120.1153.2038.0	SF	7	EX 92 4E	Bieri Peter, Süderen
Tonto CANBERRA	CH 120.1046.0134.6	SF	10	EX 92 4E	Eichenberger Simon, Arni BE
Salomo SANDY	CH 120.1251.5940.6	SF	6	EX 92 4E	Hirni Hans, Unterseen
Hardy VENUS	CH 120.1241.5623.9	SF	6	EX 92 4E	Mehr Werner, Eich
Meister's Pierolet FELICE	CH 120.1261.6266.5	SF	6	EX 92 4E	Meister Florian, Weissachen
Kilian PHIONA	CH 120.1319.8035.3	SF	6	EX 92 4E	Pfander Samuel + Marisa, Bleiken
Noutaz Odyssey BICHETTE	CH 120.1207.6962.4	SF	6	EX 92 4E	Repond Marc + Matthieu, Villaz-St-Pierre
Odyssey MISS	CH 120.1241.3231.8	SF	6	EX 92 4E	Rey Michel, Châtellard-p-Romont
Knubelfarm For Ever SIMONA	CH 120.1220.0338.2	SF	6	EX 92 4E	Schenk Thomas, Eggwil
Pierolet SVENJA	CH 120.1155.4412.0	SF	7	EX 92 4E	Seewer Florian, Boltigen
CHStaub Orlando PIERINA	CH 120.1199.5138.2	SF	6	EX 92 4E	Staub Christoph, Säriswil
Firmato ORCHIDEE	CH 120.1302.7811.6	SF	6	EX 92 4E	Strahm Ruedi + Sylvia, Wasen im Emmental
Studer GINA	CH 120.1207.1472.3	SF	7	EX 92 4E	Stucki Stefan, Röthenbach i. E.
Kilian KISCHA	CH 120.1280.6802.6	SF	6	EX 92 4E	Zemp Roland, Ramiswil
Eros AELPLI	CH 120.1070.4718.9	SF	9	EX 91 4E	Blum Hansueli, Linden
Delago GIOIA	CH 120.1075.4471.8	SF	9	EX 91 4E	Brügger Bernhard + Silvia, Höfen b. Thun
Bellevue Odyssey ODINA	CH 120.1193.4255.5	SF	6	EX 91 4E	Erni-Zurfluh Josef, Altbüron
Mountainfarms Frisco ULLA	CH 120.1144.2617.5	SF	8	EX 91 4E	Haldimann Beat, Signau
Linders Vinos XAMANDA	CH 120.1116.4499.2	SF	8	EX 91 4E	Linder Jakob, Heimisbach
Mani's Pickel QUENA	CH 120.0668.9608.8	SF	8	EX 91 4E	Mani David, Schwenden
Johnny Dep TAMARA	CH 120.1269.8472.4	SF	6	EX 91 4E	Pilloud Nathalie, Mossel
ReGartegg Saiko DANIELA	CH 120.1269.5033.0	SF	6	EX 91 4E	Rentsch Hans, Langnau i. E.
Au Bon Coeur Pickel BRIOCHE	CH 120.0749.0902.2	SF	8	EX 91 4E	Ruffieux Philippe + Michaël, Villarbeney
Stuwil Odyssey FALONE	CH 120.1144.5954.8	SF	7	EX 91 4E	Studer Ueli, Heitenried
Werren's Pickel FINK	CH 120.1226.3480.7	SF	7	EX 91 4E	Ueltschi-Jaggi Richard, Les Reussilles
Odyssey CARMEN	CH 120.1225.7197.3	SF	6	EX 91 4E	Weber Adrian, Niederried bei Kallnach
Bellevue Saiko SHAKIRA	CH 120.1270.9260.2	SF	7	EX 90 4E	Erni-Zurfluh Josef, Altbüron
Odyssey FAMOSA	CH 120.1142.1154.2	SF	7	EX 90 4E	Gerber Anton, Längenbühl
Larsson VERA	CH 120.0950.2899.3	SF	10	EX 90 4E	Kormann Hermann, Alterswil FR
Karüba Blitz BARBARA	CH 120.0760.4966.5	SF	13	EX 90 4E	Rühli Katia, Barzheim
Chräbsbach Goran FORTUNA	CH 120.1217.8847.1	SF	6	EX 90 4E	Stähli Michael + Nicole, Ortschaften

SIMMENTAL

Multiple EX 4E oder mehr

Name	TVD-Nr.	RC	Lakt.	GN	Besitzer
FamBla Ballu WOLTA	CH 120.0999.9958.9	60	10	EX 92 7E	Blatti Michael, Oberwil i. S.
Winston TALANDA	CH 120.1123.6720.3	60	9	EX 92 7E	Rauber Markus, Frutigen
Tur-Bach Benua WERONA	CH 120.0986.2133.7	60	10	EX 92 7E	Schuwey Walerich + Ines, Jaun
Ryters Flavio AMYLOU	CH 120.1098.1763.6	60	9	EX 95 6E	Ryter Hanspeter + Peter, Kandergrund
Urban MARISA	CH 120.0759.8487.5	60	12	EX 94 6E	Trchsel Jonathan + Martina, Feutersoey
Unic BELINDA	CH 120.1128.3271.8	60	9	EX 92 6E	Gerber Stefan, Schangnau
Alpino HACIENDA	CH 120.1186.5389.8	60	9	EX 91 6E	Schärz Ueli, Aeschi b. Spiez
Roman LIVIA	CH 120.0983.2287.6	60	10	EX 93 5E	Aebersold Hansueli, Beatenberg
Adi BONITA	CH 120.1047.4293.3	60	8	EX 93 5E	Wyssmüller Philippe, Oberwil i. S.
Mario DELIA	CH 120.0979.8694.9	60	7	EX 93 5E	Zimmermann Peter, Lenk im Simmental
Panoramahof Bivio PINIA	CH 120.0841.5029.2	70	11	EX 92 5E	Beetschen Christian, Saanen
Lotus TOSCANA	CH 120.0875.6944.2	60	12	EX 92 5E	Gerber Daniel, Escholzmatt
Les Tzams Ours STEFI	CH 120.1094.7372.6	60	8	EX 92 5E	Rossier Olivier + Nicolas, L'Etivaz
Fabbio VIRGINIA	CH 120.1186.5395.9	60	7	EX 92 5E	Schärz Ueli, Aeschi b. Spiez
Steuri's Fabbio ALINE	CH 120.1253.3389.9	70	7	EX 92 5E	Steuri Daniel + Annerös, Grindelwald
SVENJA	CH 120.1273.1249.6	70	7	EX 92 5E	Zimmermann Peter, Lenk im Simmental
Mario KANDER	CH 120.1164.3773.5	60	7	EX 91 5E	Rossier Olivier + Nicolas, L'Etivaz
Lento JEANETTE	CH 120.0997.5651.9	70	9	EX 91 5E	Schütz Andreas, Lätterbach
Rafaele LIBELLE	CH 120.1291.0685.7	60	7	EX 91 5E	Siegenthaler Samuel, Amsoldingen
Fabbio AZALEA	CH 120.1186.5387.4	60	7	EX 95 4E	Schärz Ueli, Aeschi b. Spiez
Sascha CARINA	CH 120.1190.9865.0	60	7	EX 92 4E	Gerber Daniel, Escholzmatt
Apollo VRENI	CH 120.1322.2643.6	60	6	EX 92 4E	Perreten Jonathan, Lauenen b. Gstaad
All Black ANKAEBALLI	CH 120.1251.6571.1	60	6	EX 92 4E	Schärz Ueli, Aeschi b. Spiez
Sascha LYDIA	CH 120.1320.7855.4	60	6	EX 92 4E	Siegenthaler Samuel, Amsoldingen
Burlan FIONA	CH 120.1255.5174.3	70	6	EX 92 4E	Wyss Reto, Wilderswil
Brisago SAMANTA	CH 120.0684.3723.4	60	7	EX 91 4E	Fuhrer-Hari Benjamin, Achseten
Dario CIA	CH 120.1226.5735.6	60	8	EX 91 4E	Gerber Stefan, Schangnau
Alisso HYMALAIA	CH 120.1116.5543.1	60	7	EX 91 4E	Schärz Ueli, Aeschi b. Spiez
Armani TABEA	CH 120.1201.0612.2	60	6	EX 91 4E	Schärz Ueli, Aeschi b. Spiez
Michel MIREILE	CH 120.1187.1164.2	60	7	EX 90 4E	Schläppi Jakob + Michael, Grund b. Gstaad
Grewy Fabbio TAMINA	CH 120.1255.5166.8	60	6	EX 90 4E	Wyss Reto, Wilderswil

MONTBÉLIARDE

Multiple EX 4E oder mehr

Name	TVD-Nr.	RC	Lakt.	GN	Besitzer
Les Michels Gargoto MARMOTTE	CH 120.1088.4717.7	MO	8	EX 93 6E	Schneiter Edmond, Le Brouillet
Flash Jb POMME	CH 120.0751.2802.6	MO	8	EX 92 5E	Faivre + Rosselet, Cerneux-Péquignot
Le Torel Socrate DIGNITE	CH 120.0948.8131.5	MO	9	EX 92 5E	Ramuz Gilbert, Corcelles-le-Jorat
Le Torel Etain DEESSE	CH 120.0948.8137.7	MO	9	EX 91 5E	Ramuz Gilbert, Corcelles-le-Jorat
Johnsimon Alicant MELODIE	CH 120.1327.1654.8	MO	6	EX 93 4E	Faivre + Rosselet, Cerneux-Péquignot
Praz-Tecot Itachi ITALIENNE	CH 120.1179.7165.8	MO	6	EX 93 4E	Guignard Pierre, Rances
Au Carroz Hyper GLAMOUR	CH 120.1295.3695.1	MO	6	EX 92 4E	Croisier Sophie, Gimel
Ferme Junod Flash Jb VENICE	CH 120.1073.5170.5	MO	6	EX 92 4E	Junod Philippe + Florence, Mutruux
Au Carroz Gavroche IRLANDE	CH 120.1295.3696.8	MO	6	EX 91 4E	Croisier Sophie, Gimel
La Case Brink JASMINE	CH 120.1109.6582.1	MO	8	EX 90 4E	Favre Thomas, Le Crêt-p-Semsaes

3 Generationen oder mehr EX

HOLSTEIN

Kühe mit Einstufung 01.01.2024 – 31.12.2024

Name	TVD-Nr.	RC	GN	EX-Generationen	Erste Generation	Besitzer
Rebin Power BARRICA P	CH 120.1376.3677.3	RH	EX 90	12	Jan Com Fond Matt MATILDA EX 97	Uldry Nicolas, Châteland-p-Romont
Xr SAV Red	FR 6115062755.7	RH	EX 90	10	D R A PRINCESS Lad Leader EX90	Bugnon Christian, Cerneux-Péquignot
Gobeli's Jackpot PAIGE P	CH 120.1467.1395.3	RF	EX 90	7	De L'Equinox Leduc CARLA EX90	Gobeli Holstein, Saanen
Schrage Pat SHIVA P	CH 120.1423.5873.8	RH	EX 90	6	Castelverde Chief Mark SUSY EX97	Frères Schrago, Middel
Mattenhof Tatro HONORINE	CH 120.1282.0087.7	HO	EX 91	5	LASSIE-VRAY EX90	Mauron Claude, Villaraboud
Ptit Coeur Power KIRUNA	CH 120.1465.7926.9	RH	EX 90	5	Sam KALINKA EX 94 6E	Frossard Roger, Les Pommerats
deFORME Jacot VANDA	CH 120.1340.0259.5	RH	EX 90	5	Hernandez VIRGINIE EX90	Scheidegger S.+ D., Mettembert
Siegsoleil Aponi ODAYA	CH 120.1373.2300.0	RH	EX 90	5	Cutter OLIVIA EX92 2E	Siegenthaler Jean, Mont-Soleil
Plattery Achilles HANNA	CH 120.1531.0617.5	RH	EX 91	4	Plattery Rubens GALANTE EX95	Menoud Christian, Romanens
Sibéria Lorin Z IVOIRE	CH 120.1538.7651.1	RH	EX 90	4	Suard-Red Jordan IRENE EX 97 6E	Huguenin Jérémy, La Brévine
Plattery Armani GALILEE	CH 120.1459.1386.6	RH	EX 90	4	Plattery Rubens GALANTE EX95	Menoud Christian, Romanens
Plattery Atomium GILDA	CH 120.1531.0541.3	RH	EX 90	4	Plattery Rubens GALANTE EX95	Menoud Christian, Romanens
F.desPrinces Addiction CHOUCHOU P	CH 120.1176.9421.2	RF	EX 90	3	Riedmuellers Champion CRESTA EX91	Amstutz Frank, Mont-Tramelan
Ayer Jordy MORANE	CH 120.1351.5908.3	RH	EX 90	3	Ayer Pickel OPALE EX90	Ayer Serge + Yvan, Le Crêt-p-Semsaes
Ptit Coeur History EMELYNE	CH 120.1465.7934.4	HO	EX 90	3	Mr Sam ELEGANCE EX90	Frossard R. + Egli M., Les Pommerats
Schrage Brenaco OCEANE	CH 120.1466.5590.1	RH	EX 90	3	Schrage Savard OXANA EX 92 2E	Frères Schrago, Middel
Germain Brenaco M'ILTI	CH 120.1504.2836.2	RH	EX 90	3	Germain Anjou MAEVA EX92 3E	Germain Cédric, St-George
Germain Diamondback MELYNA	CH 120.1346.6124.2	RH	EX 90	3	Germain Anjou MAEVA EX92 3E	Germain Cédric, St-George
Gobeli's Ammo EDDA P	CH 120.1467.1372.4	RH	EX 90	3	Marine ELASTIC EX 92 5E	Gobeli Holstein + Gasser R. + Rätz HJ., Saanen
La Matenne Hang-Time SHIRLYN	CH 120.1410.4974.3	HO	EX 90	3	La Matenne Acme SUGUS EX 90 4E	Liechti Etienne + Antony, Fernet-Dessous
La Matenne Letsgo SUNISUP	CH 120.1410.4978.1	HO	EX 90	3	La Matenne Acme SUGUS EX 90 4E	Liechti Etienne + Antony, Fernet-Dessous
Majoric Letsgo ULAYA	CH 120.1542.1331.5	HO	EX 90	3	Desgranges Observer ULANKA EX 93 6E	Overney Frédéric, Rueyres-Treyfayes
Sunny-Hill Attico BELLACHIKA	CH 120.1478.9642.6	RH	EX 90	3	Sunny-Hill Big Apple BELLADONNA EX 90	Stegmann Hans, Mont-Soleil

SWISS FLECKVIEH

Name	TVD-Nr.	RC	GN	EX-Generationen	Erste Generation	Besitzer
Outside Hardy ORLANDA P	CH 120.1421.3325.0	SF	EX 91	3	Outside Absolute ORCHIDEE EX 92 4E	Oester Bruno, Adelboden
Au Bon Coeur Tauron NORMANDE	CH 120.1409.9014.5	SF	EX 91	3	Larsson NORMANDE EX 92 3E	Ruffieux Philippe + Michaël, Villarbeney
Stuwil Roxel JOUVENCE	CH 120.1463.6966.2	SF	EX 91 2E	3	Stuwil Jordan JLONA EX92	Studer Ueli, Heitenried
Mountainfarms Gulliver ROESI	CH 120.1456.8650.0	SF	EX 90	3	Mountainfarms Forbo ROBERTA EX 91 4E	Haldimann Beat, Signau
Les Richard Saviess XAVIESSA	CH 120.1559.4101.9	SF	EX 90	3	Pickel XANTIA EX92 2E	Heim Fritz, Les Ecorcheresses
Sommer-Wy Arnold INGRID	CH 120.1493.8014.5	SF	EX 90	3	Sommer-Wy Renato ZAGORA EX 90	Sommer Ruedi, Wynigen

SIMMENTAL

Name	TVD-Nr.	RC	GN	EX-Generationen	Erste Generation	Besitzer
Tur-Bach Fabbio WYNNE	CH 120.1440.3011.3	60	EX 91	4	Tur-Bach Beat WOLTA EX93 2E	Bach Ueli, Turbach
Quinn LEIKA	CH 120.1507.0941.6	60	EX 90	4	Jordan LEA EX 92 4E	Siegenthaler Samuel, Amsoldingen
Timon TATJANA	CH 120.1476.4523.9	60	EX 91 2E	3	Rex TIFFANY EX 93 4E	Rauber Markus, Frutigen
Fabbio FORTUNA	CH 120.1355.1544.5	60	EX 90	3	Whisky FLAMME EX 90 2E	Brügger Peter, Frutigen
Simenoud Unikat KALIBRA	CH 120.1463.1483.9	60	EX 90	3	Simenoud Roman CELERINA EX 92 5E	Menoud Antoine, Sâles (Gruyère)
Exen Athlet BIANCA	CH 120.1412.9605.5	60	EX 90	3	Exen Ueli RENATE EX 90 4E	Nydegger Mario, Rüscheegg Gambach
Timon TABEA	CH 120.1476.4521.5	60	EX 90	3	Rex TIFFANY EX 93 4E	Rauber Markus, Frutigen

MONTBÉLIARDE

Name	TVD-Nr.	RC	GN	EX-Generationen	Erste Generation	Besitzer
Les Michels Optik Jb JUNKA	CH 120.1557.1160.5	MO	EX 90	3	Les Michels JUSSIE EX 92 4E	Schneiter Edmond, Le Brouillet

Am meisten eingesetzte Stiere

HOLSTEIN

Name	TVD-Nr.	RC	Anzahl
Hellender BRANDY P	CH 120.1649.7759.7	RH	5'420
Westcoast BLAKELY	CA 14003904.4	HO	4'008
JBT ALI	FR 2934800544.0	RH	3'786
Londaly BELMONDO	CH 120.1681.4212.0	RH	3'315
Swissbec POWER	CH 120.1197.7330.4	RH	3'124
Riverside RED VELVET	CH 120.1637.8147.8	RH	3'089
Stantons CHIEF	US 3129015989.5	HO	2'827
ACHILLES	DE 360239921.4	RH	2'597
Londaly JASPER	CH 120.1681.4229.8	RH	2'558
PedriniTopTI TIRAN	CH 120.1704.2312.5	RH	2'304

SWISS FLECKVIEH

Name	TVD-Nr.	RC	Anzahl
Noutaz ROXEL	CH 120.1207.6955.6	SF	5'046
GrüGru LORBAS P	CH 120.1467.7287.5	SF	3'605
SEMINO	CH 120.1401.8033.1	SF	2'410
Mast's BEHRAMI P	CH 120.1436.6532.3	SF	1'897
HAUSER's ASLAN	CH 120.1233.9625.4	SF	1'730
HARRI PP	CH 120.1578.8917.3	SF	1'717
Unternaehrer TOMMY P	CH 120.1593.1956.2	SF	1'632
OFELIO	CH 120.1672.9909.2	SF	1'509
ROBIN PP	CH 120.1576.4516.8	SF	1'386
SWAT	CH 120.1448.1288.7	SF	1'372

SIMMENTAL

Name	TVD-Nr.	RC	Anzahl
CYRILL	CH 120.1291.5237.3	60	2'332
BENCER	CH 120.1276.0963.3	60	1'527
ARMANDO	CH 120.1523.7709.5	60	1'131
TONI	CH 120.1730.7253.5	60	1'108
CRESTO	CH 120.1296.7638.1	60	1'071
AZALEO	CH 120.1533.2833.1	60	882
MAURO	CH 120.1123.6739.5	70	748
ZION PP	CH 120.1730.3303.1	70	739
TEO	CH 120.1476.4512.3	60	728
Tur-Bach BOAS	CH 120.1620.7925.5	60	673

MONTBÉLIARDE

Name	TVD-Nr.	RC	Anzahl
ROYCO	FR 5346121805.0	MO	956
SAVINO	FR 7302329261.8	MO	882
SYROCCO	FR 2531693485.9	MO	692
RODELICE	FR 120008521.0	MO	596
TILLET JB	FR 3932871836.9	MO	478
SURF	FR 6951158669.7	MO	473
TOPGUN JB	FR 3939600894.2	MO	438
SPECIAL JB	FR 4243428385.0	MO	436
SKIPPER	FR 2541963733.6	MO	434
SNIPER JB	FR 4243307680.4	MO	434

Am meisten weibliche Nachkommen

HOLSTEIN

Name	TVD-Nr	RC	Anzahl Nachkommen mit ALA	Alle
Farnear DELTA-LAMBDA	US 3125993715.1	HO	2'595	2'820
Westcoast BLAKELY	CA 14003904.4	HO	2'226	2'404
Hellender BRANDY P	CH 120.1649.7759.7	RH	1'790	1'927
Stantons CHIEF	US 3129015989.5	HO	1'665	1'829
ACHILLES	DE 360239921.4	RH	1'489	1'584
Swissbec POWER	CH 120.1197.7330.4	RH	1'488	1'614
Himeyers BRAIN	CH 120.1537.8295.9	HO	1'101	1'231
JBT ALI	FR 2934800544.0	RH	856	906
Schlossgut SHOWLIGHT	CH 120.1566.0344.2	HO	851	940
Cherry-Lily Zip LUSTER P	US 3138843085.1	HO	808	890

SWISS FLECKVIEH

Name	TVD-Nr	RC	Anzahl Nachkommen mit ALA	Alle
Noutaz ROXEL	CH 120.1207.6955.6	SF	1'577	1'718
GrüGru LORBAS P	CH 120.1467.7287.5	SF	1'484	1'652
HARRI PP	CH 120.1578.8917.3	SF	531	598
SWAT	CH 120.1448.1288.7	SF	481	524
Unternaehrer TOMMY P	CH 120.1593.1956.2	SF	471	490
HAUSER's ASLAN	CH 120.1233.9625.4	SF	457	496
TAMINO	CH 120.1323.1437.9	SF	396	463
OFELIO	CH 120.1672.9909.2	SF	367	405
ROBIN PP	CH 120.1576.4516.8	SF	339	406
Zurbrügg's ELIAS	CH 120.1405.9472.5	SF	330	345

SIMMENTAL

Name	TVD-Nr	RC	Anzahl Nachkommen mit ALA	Alle
CYRILL	CH 120.1291.5237.3	60	735	806
ARMANDO	CH 120.1523.7709.5	60	310	351
ELVIS	CH 120.1601.0498.0	60	258	275
AZALEO	CH 120.1533.2833.1	60	181	220
UNETTO	CH 120.1127.3556.9	60	164	176
CRESTO	CH 120.1296.7638.1	60	156	185
Tur-Bach BOAS	CH 120.1620.7925.5	60	156	176
BENCER	CH 120.1276.0963.3	60	116	137
Osika VERU	CH 120.0593.7850.8	60	97	108
LUKI	CH 120.1494.8071.5	60	95	106

MONTBÉLIARDE

Name	TVD-Nr	RC	Anzahl Nachkommen mit ALA	Alle
RODELICE	FR 120008521.0	MO	256	297
RUSSEY	FR 2545749027.6	MO	205	243
ROYCO	FR 5346121805.0	MO	187	213
SYROCCO	FR 2531693485.9	MO	143	168
SNIPER JB	FR 4243307680.4	MO	124	157
PACTOLE	FR 5245423226.4	MO	123	148
SALA JB	FR 4967544340.1	MO	100	152
RUBIXCUBE	FR 2525114378.1	MO	99	119
ROANNAIS	FR 7120200934.7	MO	88	106
RINVADER	FR 2525114377.4	MO	85	101

SWISS 
herdbook

S I N C E 1 8 9 0

swissherdbook
Schützenstrasse 10
3052 Zollikofen

T +41 31 910 61 11
info@swissherdbook.ch

swissherdbook.ch

Genossenschaft swissherdbook Zollikofen
Société coopérative swissherdbook Zollikofen